

Mammography Education, Inc.

2008

SEMINARI SENOLOGICI

LÁSZLÓ TABÁR, M.D., F.A.C.R (Hon) Direttore del Corso
Professore di Radiologia

e

DOCENTI DI FAMA INTERNAZIONALE

**APPROCCIO CON MODALITA' MULTIPLE
all' IDENTIFICAZIONE e alla
DIAGNOSI del CANCRO MAMMARIO OCCULTO**

6° Corso Italiano

BOLOGNA, Italia

**Zan Hotel / Center Gross Hotel
24-27 settembre 2008**

Rivolto a:

Radiologi • Chirurghi • Patologi • Ginecologi • Oncologi

*Implicazioni della mammografia, della risonanza magnetica, dell'ecografia
mammaria e delle metodiche interventive nella pratica radiologica*

e clinica



Mammography Education, Inc.

Questo corso fornisce conoscenze approfondite sulle tecniche di diagnostica per immagini in senologia, sulla diagnosi differenziale della patologia mammaria, sulla gestione chirurgica e sulle tecnologie diagnostiche più recenti

CREDITI ECM ITALIANI RICHIESTI



2008
BREAST SEMINAR SERIES
Multimodality Approach to the Detection and
Diagnosis of Occult Breast Cancer

László Tabár, M.D.
Professor of Radiology
Course Director

DOCENTI



László Tabár, M.D., F.A.C.R. (Hon).

Direttore del Corso
Professore di Radiologia, Università di
Uppsala, Svezia
Direttore, Reparto di Mammografia, Falun
Central Hospital, **Falun, Svezia**



Anthony T. Stavros, M.D., F.A.C.R.

Sally Jobe Breast Center
Radiology Imaging Associates
Greenwood, CO, USA



Vincenzo Eusebi, M.D.

Professore di Anatomia Patologica,
Università di Bologna
Direttore, Patologia Chirurgica,
Ospedale Bellaria, **Bologna, Italia**



Alfonso Frigerio, M.D.

Centro di Riferimento Regionale per lo
Screening Mammografico, CPO-Piemonte,
Ospedale S. Giovanni Battista,
Torino, Italia



2008
BREAST SEMINAR SERIES
Multimodality Approach to the Detection and
Diagnosis of Occult Breast Cancer

László Tabár, M.D.
Professor of Radiology
Course Director



Questo corso ha inoltrato la richiesta per i crediti ECM del Ministero della Salute italiano. I crediti saranno ottenibili attraverso la nostra agenzia italiana KONICAB (vedi oltre).

Comitato Scientifico Organizzativo Italiano

Dott. Alfonso Frigerio, M.D., Ospedale S. Giovanni Battista, **Torino**, Italy

e-mail: alfonso.frigerio@cpo.it

Dott. Gianni Saguatti, M.D., Ospedale Maggiore-AUSL, Bologna, Italy,

e-mail: gianni.saguatti@ausl.bologna.it

RINGRAZIAMENTI

Desideriamo ringraziare gli sponsor per il sostegno fornito ai seminari didattici di Mammography Education, Inc (l'elenco delle compagnie sponsor sarà presentato all'inizio del corso)

Informazioni sulle prenotazioni alberghiere e informazioni per i partecipanti italiani

Ms. Paola Garuffi, **Konicab Congressi srl** - Bologna, Italy. Phone: (0039) - 051 - 385 328. Fax: (0039) 051-311 350.

Lingua del corso

Inglese con traduzione simultanea in Italiano.

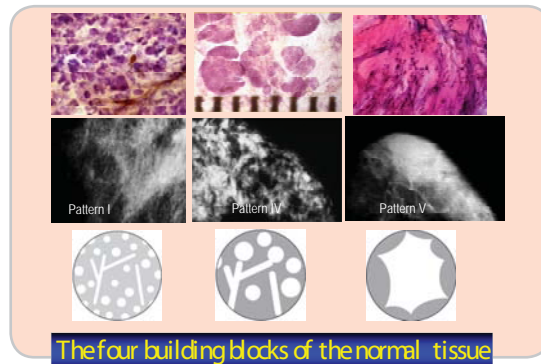


1° GIORNO Lezioni del mattino

8:30 INTRODUZIONE - [Tabar. L, Frigerio A, Saguatti G](#)

8:40 BASI PER UN'INTERPRETAZIONE EFFICIENTE DELL'IMMAGINE MAMMOGRAFICA - [Tabar](#)

- Correlazioni anatomiche tra istologia 3D, submacroscopica e mammografia nella mammella normale
- Il problema: L'aspetto variabile del mammogramma normale.
- La soluzione: classificazione in sottotipi strutturali, i tipi mammografici parenchimali, sulla base delle correlazioni anatomiche tra istologia 3D/submacroscopica e mammografia.
- Risultato: Aumento di sicurezza nella lettura dei mammogrammi e nell'identificare le fini anomalie percettive
- Variazioni dinamiche dei tipi mammografici e loro applicazioni nella pratica clinica



10:00 Pausa

10:20 BASI PER UN'INTERPRETAZIONE EFFICIENTE DELL'IMMAGINE ECOGRAFICA IN SENOLOGIA. FONDAMENTI DELL'ECOGRAFIA MAMMARIA. ANATOMIA ECOGRAFICA MAMMARIA - [Stavros T](#)

11:15 Pausa

11:30 OPACITA' MAMMOGRAFICHE ASIMMETRICHE - [Tabar L, Stavros T](#)

- Approfondimento didattico delle opacità asimmetriche
 - tessuto mammario normale/fibrosi focale
 - opacità asimmetriche aspecifiche
 - lesioni patologiche definite
- Proposta di algoritmo per l'approfondimento delle opacità mammografiche asimmetriche

12:00 Pranzo



1° GIORNO Lezioni del pomeriggio

1:30 COME TROVARE IL CARCINOMA MAMMARIO QUANDO E' ANCORA PICCOLO - [Tabar L](#)

- Metodo sistematico per la lettura delle mammografie.
- Le zone del mammogramma dove si trova la maggior parte dei cancri
- Leggere le mammelle dense
- Leggere le mammelle relativamente facili

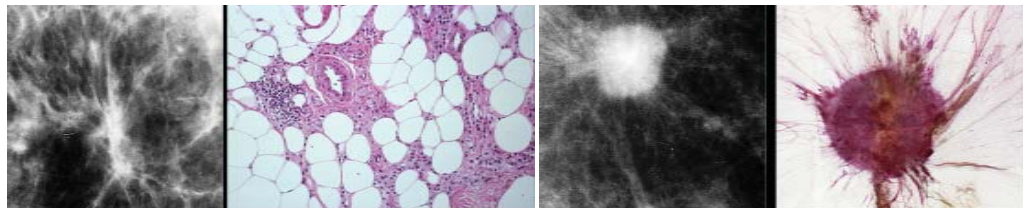
2:30 Pausa

2:45 SCREENING COMBINATO CON UN APPROCCIO ANALITICO PER LA DIAGNOSI DIFFERENZIALE NELLE LESIONI STELLATE / SPICULATE - [Tabar L](#), [Stavros T](#)

3:30 Pausa

3:45 ESERCIZI DI PERCEZIONE DI PICCOLI CANCRI NON CALCIFICATI. APPROCCIO ANALITICO ALLA DIAGNOSI DIFFERENZIALE NELLE LESIONI STELLATE / SPICULATE: - [Tabar L](#), [Stavros T](#)

- Ruolo dell'ecografia con sonda a mano / dell'ecografia automatizzata 3D / dell' RM nell'identificazione e nell'approfondimento dei reperti. L'approccio con modalità multiple.
- Lesioni stellate maligne: presentazione clinica, istologia, aspetto mammografico ed esito:
 - **carcinoma duttale invasivo, non altrimenti specificato (NAS)**: il carcinoma più comune
 - **carcinoma tubulare**: il tumore stellato con a prognosi migliore
 - correlazioni dell'ecografia e della RM con la mammografia



4:30 Lettura di storia dell'arte: CORREGGIO: un eroe della pittura rinascimentale vicino a Bologna - [Frigerio A](#)

5:00 Fine del 1° Giorno



2° GIORNO Lezioni del mattino

8:30 SCREENING COMBINATO CON UN APPROCCIO ANALITICO PER LA DIAGNOSI DIFFERENZIALE NELLE LESIONI STELLATE / SPICULATE - [Tabar L, Stavros T](#)

- **carcinoma lobulare invasivo**: il cancro mammario più ingannevole e che sfugge più frequentemente. Valore dell'ecografia e della RM nell'identificazione e nella diagnosi dei sottotipi di carcinoma lobulare invasivo. [Tabar L, Stavros T](#)

9:30 Pausa

9:45 ANALISI delle STRUTTURE RAGGIATE BENIGNE in mammografia - [Tabar L, Stavros T](#)

- Cicatrice radiale ("radial scar")
- Cicatrice traumatica (postchirurgica) / liponecrosi / tumore a cellule granulari
- Proposta di un algoritmo per l'approfondimento delle lesioni stellate
- Indicazioni e controindicazioni nell'uso di tecniche diagnostiche preoperatorie minimamente

invasive.

11:00 Pausa



Cicatrice radiale

11:15 APPROCCIO ANALITICO ALLA DIAGNOSI DIFFERENZIALE DELLE LESIONI MAMMOGRAFICHE TONDEGGIANTI - OVALARI - [Tabar L](#)

- Analisi mammografica dettagliata
 - analisi dei contorni: lesioni mammografiche a contorni netti ed a contorni sfumati
 - analisi di densità
 - lesioni mammografiche radiotrasparenti, radiopache ed a densità mista

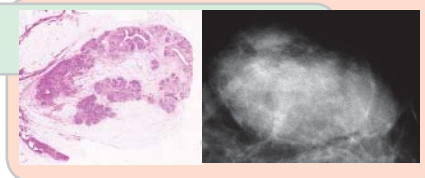
12:00 Pranzo



2° GIORNO Lezioni del pomeriggio

1:30 LESIONI BENIGNE TONDEGGIANTI / OVALARI - Stavros T, Tabar L

- Cisti, fibroadenoma, papilloma, tumore fillode
- Ascesso
- Come studiare le cisti complesse
- Correlazione tra ecografia e reperti mammografici, RM e clinici
- Studio ecografico dei linfonodi locoregionali.



2:30 Pausa

2:45 LESIONI MALIGNI TONDEGGIANTI / OVALARI: presentazione clinica, istologia, aspetto mammografico, aspetto ecografico ed esito - Tabar L, Stavros T

3:30 Pausa

3:45 LESIONI MALIGNI TONDEGGIANTI / OVALARI: presentazione clinica, istologia, aspetto mammografico, aspetto ecografico ed esito - Tabar L, Stavros T

- **Carcinoma midollare**: uno dei cancri mammari a crescita più rapida
- **Carcinomi mucinoso e papillare**: forme insolite e speciali
- **Metastasi alla mammella, etc**

4:30 LA MAMMOGRAFIA PERIODICA: LO STRUMENTO PER PREVENIRE MOLTE MORTI
DA CARCINOMA MAMMARIO - Tabar L

- Impatto dello screening mammografico sulla **mortalità** causa-specifica: le prove scientifiche
- **Fattori prognostici e sopravvivenza**: dimensioni tumorali, stato linfonodale ascellare, grado istologico e tipo istologico tumorale, da soli e combinati
- **Chi** dovrebbe sottoporsi a screening e con quale frequenza?
- Lo screening mammografico crea una **nuova era** per tutti gli specialisti che si occupano di senologia
- Discussione

5:00 Fine del Giorno

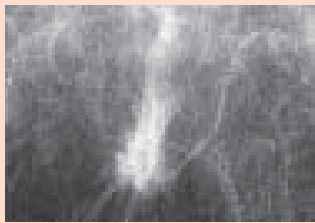


3° GIORNO Lezioni del mattino

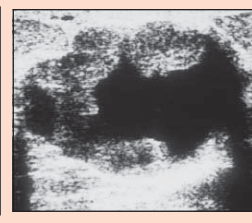
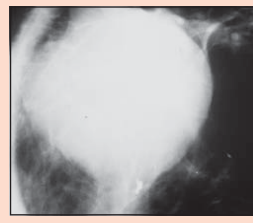
8:30 DESCRIZIONE DEI PROCESSI PATOFISIOLOGICI CHE DETERMINANO I SEGNI MAMMOGRAFICI DEL CANCRO MAMMARIO INIZIALE - [Tabar L, Stavros T](#)

- Schematizzazione di tutte le alterazioni comunemente osservabili sui mammogrammi.
- Rassegna dei fini segni mammografici di carcinoma in situ
- Un caso di CDIS su quattro viene scoperto grazie a segni diversi dalle calcificazioni mammografiche
- Forme speciali di carcinoma in situ
 - distorsione architetturale
 - opacità nodulare come segno principale
 - casi identificati alla galattografia

9:40 Pausa



Distorsione architetturale, carcinoma *in situ*



Opacità nodulare, carcinoma *in situ*

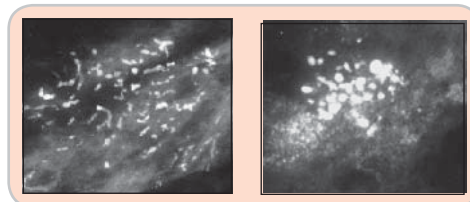
10:00 L'IMPATTO DELL'ISTOLOGIA SU MACROSEZIONE NELLA DIAGNOSI DI "CDIS" - [Eusebi V](#)

10:30 SCHEME FOR THE ANALYSIS OF MAMMOGRAPHIC CALCIFICATIONS - [Tabar L](#)

- Comprendere il processo che produce le calcificazioni
- Fino a che punto le calcificazioni mammografiche predicono la propria eziologia?
- L'analisi morfologica delle calcificazioni che rappresentano un carcinoma aggressivo che non deve sfuggire, né essere sottotrattato: **CIS scarsamente differenziato / di alto grado / Gruppo 3 di Van Nuys**
- Aspetti pratici di gestione
- Valutazione interattiva e diagnosi differenziale di calcificazioni di tipo benigno vs maligno da parte dei partecipanti al corso
- Ruolo della RM nel dimostrare l'estensione del CIS di Grado 3 e nel contribuire alla pianificazione della terapia.

11:15

Pausa



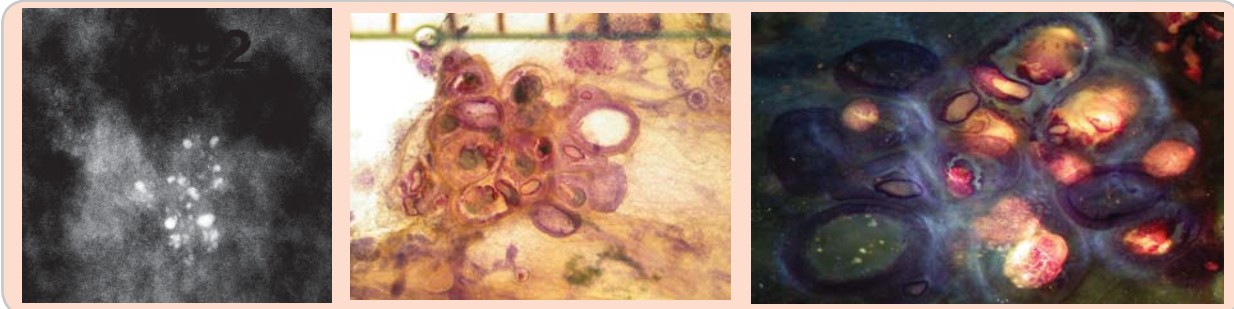
12:00 Pranzo



3° GIORNO Lezioni del pomeriggio

1:30 SCHEMA PER L'ANALISI DELLE CALCIFICAZIONI MAMMOGRAFICHE - [Tabar L](#)

- L'analisi morfologica delle calcificazioni che rappresentano un carcinoma meno aggressivo: **CDIS moderatamente differenziato / di grado intermedio / Gruppo 2 di Van Nuys**



2:30 Pausa

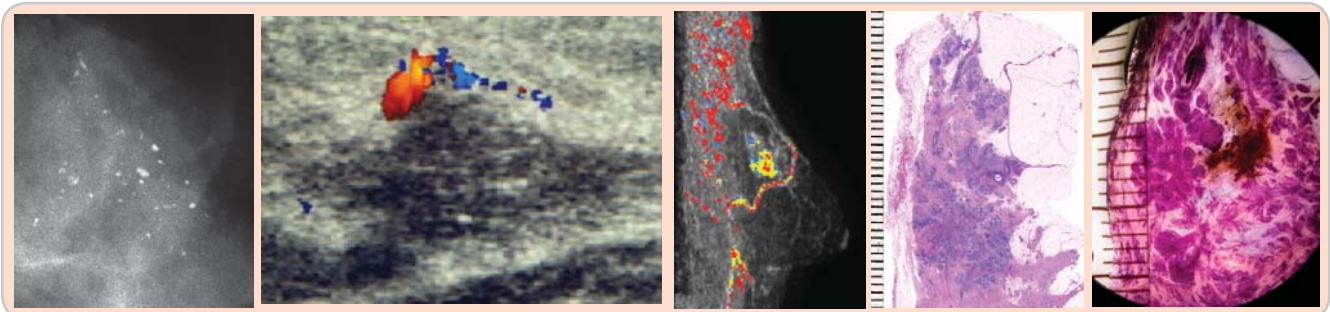
2:45 L'IMPATTO DELL'ISTOLOGIA SU MACROSEZIONE NELLA DIAGNOSI DI "CLIS" - [Eusebi V](#)

- Correlazione mammografico / istologica 3-D / RM di casi con calcificazioni a pietra triturrata e loro impatto sulla pianificazione della terapia

3:45 Pausa

- Esercizi di diagnosi differenziale di casi con calcificazioni mammografiche ben distinguibili.

Interazione docenti-docenti e docenti-partecipanti - [Tabar L](#), [Stavros T](#), [Eusebi V](#), [Frigerio A](#)



4:45 Fine del GIORNO 3



2008
BREAST SEMINAR SERIES
Multimodality Approach to the Detection and
Diagnosis of Occult Breast Cancer

László Tabár, M.D.
Professor of Radiology
Course Director

4° GIORNO Lezioni del mattino

8:00 SCHEMA PER L'ANALISI DELLE CALCIFICAZIONI MAMMOGRAFICHE - Tabar L

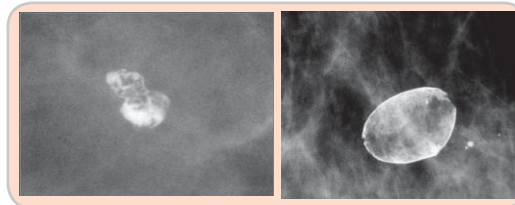
- L'analisi morfologica delle calcificazioni che rappresentano un carcinoma meno aggressivo:
CDIS ben differenziato / di basso grado / Gruppo 1 di Van Nuys

9:30 Pausa

9:45 BENIGN TYPE CALCIFICATIONS

- Valutazione interattiva e diagnosi differenziale nelle calcificazioni di tipo benigno vs maligno da parte dei partecipanti al corso
- Assegnare una probabilità di malignità ai vari sottotipi di calcificazioni
- Indicazioni e controindicazioni alla biopsia preoperatoria con ago delle calcificazioni
- Controllo a breve termine delle calcificazioni: insuccessi
- Le calcificazioni di tipo chiaramente benigno.

10:30 Pausa



11:00 LINFEDEMA MAMMARIO – UNA SFIDA DI DIAGNOSI DIFFERENZIALE

- Approccio didattico alla diagnosi differenziale delle malattie che determinano stasi linfatica mammaria
- Controllo periodico delle pazienti operate. Alterazioni postoperatorie e postradioterapiche nel tempo

LA MAMMELLA MASCHILE

LA MAMMELLA CON PROTESI

DISCUSSIONE

12:30 Fine del Corso



2008
BREAST SEMINAR SERIES
Multimodality Approach to the Detection and
Diagnosis of Occult Breast Cancer

László Tabár, M.D.
Professor of Radiology
Course Director

Per ulteriori informazioni e per la registrazione si prega di contattare:

Mammography Education, Inc.

4429 E. Spur Drive

CAVE CREEK, AZ 85331, USA

Phone: (480) 419 0227

Fax: (480) 419 0219

e-mail: info@mammographyed.com

Internet: www@mammographyed.com

I partecipanti italiani possono anche utilizzare il supporto informativo di Konicab Congressi srl – Phone: (0039) 051 – 385 328 (vedi pag.III)

IL PROGRAMMA È SOGGETTO A VARIAZIONI SENZA PREAVVISO E NON È VINCOLANTE DA PARTE DI M.E.I.

TUTTI I DIRITTI SONO RISERVATI INCLUSO IL DIRITTO DI RIPRODUZIONE
IN TUTTO O IN PARTE SOTTO QUALUNQUE FORMA

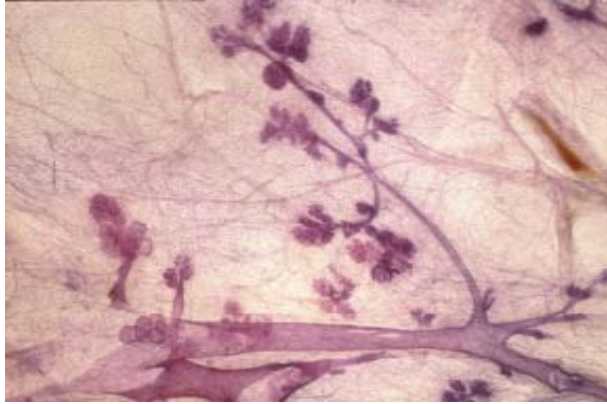
VISITATECI SU INTERNET:
[HTTP://WWW.MAMMOGRAPHYED.COM](http://WWW.MAMMOGRAPHYED.COM)

COPYRIGHT ©



2008
BREAST SEMINAR SERIES
Multimodality Approach to the Detection and
Diagnosis of Occult Breast Cancer

László Tabár, M.D.
Professor of Radiology
Course Director



3-D histologic image of TDLUs



Sunset in Carmel, CA

