



Comitato Scientifico

Gianni Saguatti (Bologna)  
Livia Giordano (Bologna)  
Pietro Panizza (Milano)  
Francesco Sardanelli (Milano)

Faculty

Marcela Albiter (Parigi)  
Massimo Annicchiarico (Bologna)  
Daniela Bernardi (Trento)  
Simonetta Bianchi (Firenze)  
Nicoletta Biglia (Torino)  
Massimo Calabrese (Genova)  
Enrico Cassano (Milano)  
Luigi Cataliotti (Firenze)  
Francesca Caumo (Verona)  
Laura Cortesi (Modena)  
Elsa Cossu (Roma)  
Maria Cristina Cucchi (Bologna)  
Rosanna D'Antona (Milano)  
Antonio Federici (Roma)  
Giovanni Frezza (Bologna)  
Alfonso Frigerio (Torino)  
Livia Giordano (Torino)

Juliane Gissler (Berlino)  
Viviana Londero (Udine)  
Paola Mantellini (Firenze)  
Laura Martincich (Torino)  
Giovanna Masala (Firenze)  
Stefania Montemezzi (Verona)  
Carlo Naldoni (Bologna)  
Maurizio Nava (Milano)  
Eugenio Paci (Firenze)  
Pietro Panizza (Milano)  
Federica Pediconi (Roma)  
Marco Rosselli del Turco (Firenze)  
Gianni Saguatti (Bologna)  
Francesco Sardanelli (Milano)  
Gianfranco Scaperrotta (Milano)  
Nereo Segnan (Torino)  
Mario Taffurelli (Bologna)

Crediti ECM

È stata effettuata la richiesta di crediti formativi per Medico Chirurgo specializzato in Radiodiagnostica, Chirurgia Generale, Anatomia Patologica, Oncologia, Radioterapia, Epidemiologia.

Informazioni generali

I corsi dell'11 settembre rivolti a Radiologi e Tecnici di radiologia medica/Fisici, sono a numero chiuso e verranno ammessi fino a 60 partecipanti.  
Al corso "Partecipa salute" verranno ammessi fino a 25 partecipanti.

Sede dei Convegni

Palazzo Re Enzo  
Piazza del Nettuno, 1 - 40124 Bologna

Segreteria organizzativa

Konicab Congressi  
Via F. Baracca 7/E - 40133 Bologna  
tel. 051 385328 - fax 051 311350  
www.konicab.it - congressi@konicab.it

Modalità di iscrizione

L'iscrizione è obbligatoria per tutti i partecipanti e va effettuata entro il 7 settembre 2012 mediante compilazione ed invio alla Segreteria Organizzativa Konicab srl dell'apposita scheda di iscrizione via fax al n. 051 311350, via e-mail a congressi@konicab.it o via posta all'indirizzo via F. Baracca 7/E - 40133 Bologna (BO).  
È inoltre possibile iscriversi on-line direttamente sul sito www.konicab.it nella pagina dedicata al Convegno.

Cancellazione e rimborsi

Le cancellazioni andranno comunicate per iscritto alla Segreteria Organizzativa. Se notificate entro il 12 agosto 2012 daranno diritto ad un rimborso pari al 50%. Se notificate dopo tale data non daranno diritto ad alcun rimborso.

Prenotazione alberghiera

La prenotazione alberghiera va effettuata inviando alla Segreteria Organizzativa la scheda debitamente compilata. Sulla scheda sono indicati i prezzi per tipologia di hotel, per camera e per notte con prima colazione ed iva inclusa. La Segreteria Organizzativa evaderà le richieste di prenotazione in base alla data di arrivo delle schede ed in base alla disponibilità delle camere. Non sono previsti rimborsi per cancellazioni di prenotazioni.

Presentazione contributi scientifici GISMa 2012

Il Convegno Nazionale GISMa 2012 prevede la presentazione di contributi scientifici (comunicazioni orali e poster). Tali contributi dovranno pervenire alla Segreteria GISMa - Sandrine Kom (segreteria@gisma.it) entro mercoledì 25 luglio 2012 utilizzando l'apposito abstract form presente sul sito www.gisma.it.  
Il miglior abstract presentato da un giovane sotto i 35 anni riceverà un premio alla memoria di Vito Distante. Per maggiori informazioni contattare la segreteria GISMa.



gis  
ma  
gruppoitalianoscreening  
mammografico

CONVEGNO NAZIONALE GISMa 2012  
12-13 settembre



CONVEGNO NAZIONALE GISMa 2012

Comitato scientifico

Livia Giordano - presidente (Torino)  
Gianni Saguatti - vice presidente (Bologna)

Carlo Naldoni (Bologna)  
Daniela Giorgi (Lucca)  
Paolo Giorgi Rossi (Roma)  
Barbara Lazzari (Firenze)

Silvia Salimbeni (Bologna)  
Alfonso Frigerio (Torino)  
Maria Piera Mano (Torino)  
Mario Taffurelli (Bologna)

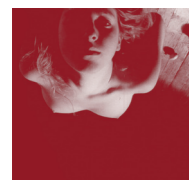
FACULTY

Emanuela Anghinoni (Mantova)  
Eva Benelli (Roma)  
Massimiliano Bortolini (Torino)  
Patrizia Bravetti (Ravenna)  
Paolo Bruzzi (Genova)  
Isabella Castellano (Torino)  
Luigi Cataliotti (Firenze)  
Carla Cogo (Padova)  
Antonio Federici (Roma)  
Alfonso Frigerio (Torino)  
Maurizio Fusari (Bologna)  
Livia Giordano (Torino)  
Daniela Giorgi (Lucca)  
Paolo Giorgi Rossi (Roma)  
Gian Marco Giuseppetti (Ancona)  
Stefano Guzzetti (Torino)

Hakån Jonsson (Umeå, Svezia)  
Giuseppe Lippi (Firenze)  
Maria Piera Mano (Torino)  
Vincenzo Marra (Torino)  
Carlo Naldoni (Bologna)  
Pietro Panizza (Milano)  
Marco Pellegrini (Trento)  
Francesca Pietribiasi (Moncalieri TO)  
Antonio Ponti (Torino)  
Patrizia Querzoli (Ferrara)  
Gianni Saguatti (Bologna)  
Dolores Santini (Modena)  
Priscilla Sassoli de Bianchi (Bologna)  
Mario Taffurelli (Bologna)  
Daniela Terribile (Roma)  
Marco Zappa (Firenze)

Crediti ECM

È stata effettuata la richiesta di crediti formativi per Medico Chirurgo specializzato in Radiodiagnostica, Igiene, Epidemiologia e Sanità Pubblica, Chirurgia Generale, Anatomia Patologica, Oncologia, Ginecologia ed Ostetricia e per Biologo, Fisico, Infermiere e Tecnico Sanitario di Radiologia Medica.

**CORSO GISMa  
PER RADIOLOGI****Lo screening mammografico:  
principi, gestione pratica, casistica**DIRETTORI DEL CORSO  
Alfonso Frigerio (Torino)  
Pietro Panizza (Milano)  
Gianni Saguatti (Bologna)FACULTY  
Daniela Ambrogetti (Firenze)  
Lauro Bucchi (Forlì)  
Francesca Caumo (Verona)  
Luisella Milanesio (Torino)  
Pietro Panizza (Milano)  
Gianni Saguatti (Bologna)  
Dolores Santini (Modena)**CORSO PER TECNICI  
DI RADIOLOGIA MEDICA**

FACULTY

Franca Artuso (Torino)  
Nicola Balestrieri (Milano)  
Paola Bindinelli (Villafranca di Verona VR)  
Rita Bisognin (Bologna)  
Michele Caliarì (Trento)  
Sonia Cuman (Varese)  
Giacomo Datta (Torino)  
Vania Galli (Modena)  
Elisabetta Gentile (Firenze)  
Barbara Lazzari (Firenze)  
Maria Piera Mano (Torino)  
Massimo Mazzieri (Ancona)  
Luisella Milanesio (Torino)  
Massimiliano Paganini (Castellanza di Varese VA)  
Silvia Salimbeni (Bologna)  
Daniela Severi (Forlì)**WORKSHOP CONGIUNTO  
GISMa - ONS****Sovradiagnosi e sovratrattamento  
nello screening del tumore della mammella**

FACULTY

Catia Angiolini (Firenze)  
Gianpiero Ausili Cefaro (Chieti)  
Caterina Ferrari (Firenze)  
Alfonso Frigerio (Torino)  
Livia Giordano (Torino)  
Elisabetta Marano (Milano)  
Eugenio Paci (Firenze)  
Donella Puliti (Firenze)  
Antonio Rizzo (Castelfranco Veneto TV)  
Gianni Saguatti (Bologna)  
Corrado Tinterri (Rozzano MI)  
Marco Zappa (Firenze)Per partecipare ai corsi vedere le modalità di iscrizione, il programma e i crediti ECM attribuiti sul sito [www.konicab.it](http://www.konicab.it), consultando la pagina eventi della sezione congressi.**CONVEGNO NAZIONALE  
GISMa 2012**09.30 Registrazione partecipanti  
10.00 Riscrivere il corpo. Le donne e la fotografia *F. Muzzarelli***I sessione - I dati quantitativi (Survey GISMa e SQTM)***Chairman: P. Giorgi Rossi*10.20 I dati della survey annuale *D. Giorgi*  
10.35 I dati della survey SQTM *M. Taffurelli*  
10.50 Posters e news in pillole *E. Anghinoni*  
11.05 Discussione e sintesi finale *M. Pellegrini***II sessione - Le donne tra 45-49 anni***Chairmen: V. Marra, P. Bravetti*11.20 Service screening in Sweden for women 45-49 years:  
background, justification and results *H. Jonsson*  
11.50 I dati dell'Emilia Romagna *P. Sassoli de Bianchi*  
12.05 I dati del Piemonte *A. Ponti*  
12.20 Discussione e sintesi finale *M. Zappa*  
12.30 Gruppi di lavoro  
13.00 Lunch**III sessione - Hic sunt patologi***Chairman: F. Pietribiasi*14.00 Biopsie a cavaliere: B3 *P. Querzoli*  
14.20 Tripli negativi *I. Castellano*  
14.40 Posters e news in pillole *S. Guzzetti*  
14.55 Discussione e sintesi finale *D. Santini***IV sessione - Come ci vedono gli altri***Chairmen: L. Giordano, G. Saguatti*15.10 Tavola rotonda  
*Partecipano: L. Cataliotti*  
*P. Panizza*  
*G.M. Giuseppetti*  
*E. Benelli*  
*P. Bruzzi***Relazione dei gruppi di lavoro**17.00 **Assemblea GISMa**  
20.30 Cena sociale GISMa**V sessione - Nuovi indicatori per nuove indicazioni  
nel trattamento dell'ascella***Chairman: M. Taffurelli*09.00 Il punto sulle linee guida e i documenti di consenso *D. Terribile*  
09.20 Analisi critica dello Z11 *M. Fusari*  
09.40 Posters e news in pillole *M. Bortolini*  
09.55 Discussione e sintesi finale *M.P. Mano*  
10.10 **Premiazione miglior poster alla memoria di Vito Distante**  
10.30 Coffee break**VI sessione - I nuovi assetti organizzativi dello screening  
in tempo di crisi***Chairmen: A. Federici, C. Naldoni*10.50 I costi dello screening *G. Lippi*  
11.10 Il rapporto tra screening organizzato e spontaneo *A. Frigerio*  
11.30 Le fasce deboli *C. Cogo*  
11.50 Posters e news in pillole *C. Naldoni*  
12.05 Discussione e sintesi finale *P. Giorgi Rossi*  
12.20 *Il grande freddo*  
12.30 Chiusura del Convegno GISMa e compilazione questionari ECM**14.00 Apertura del Convegno SENOLOGIA 2012**Francesca Woodman, il mistero della normalità *F. Muzzarelli***VII sessione - Dalla prevenzione primaria  
allo screening personalizzato***Chairmen: L. Giordano, R. D'Antona*14.20 La densità radiologica *P. Panizza*  
14.40 Rischio eredo-familiare *L. Cortesi*  
15.00 La terapia ormonale *N. Biglia*  
15.20 Stili di vita *G. Masala*  
15.40 Lo studio Abruzzo *E. Paci*  
16.00 Discussione e sintesi finale *N. Segnan***VIII sessione - Perseguendo la qualità***Chairmen: A. Federici, M. Annicchiarico*16.20 Le site visits dell'ONS *P. Mantellini*  
16.40 La certificazione del PDTA di Bologna *G. Frezza*  
17.00 L'accreditamento RER dello screening mammografico *C. Naldoni*  
17.20 EUSOMA e seno network *L. Cataliotti*  
17.40 Discussione e sintesi finale *M. Rosselli del Turco***senologia 2012**09.00 Guglielmo Marconi: la leggenda,  
la verità storica, l'eredità scientifica *G. Falciasecca***IX sessione - RM mammaria: quali novità?***Chairmen: P. Panizza, E. Cossu*09.30 I mezzi di contrasto possono fare la differenza? *F. Pediconi*  
09.50 Nuove indicazioni alla RM mammaria *V. Londero*  
10.10 RM mammaria senza MDC:  
il vecchio (T1 e T2) e il nuovo (DWI) *L. Martincich*  
10.30 Lavori in corso *F. Sardanelli*  
10.50 Discussione  
11.00 Coffee break**X sessione - La biopsia vacuum assisted  
con sonde ad ampio calibro***Chairmen: M.C. Cucchi, G. Saguatti*11.20 Il parere del radiologo *E. Cassano*  
11.40 Il parere del patologo *S. Bianchi*  
12.00 Il parere del chirurgo *J. Gissler*  
12.20 BLES Intact, un nuovo sistema escissionale *M. Albiter*  
12.40 Discussione  
13.00 Lunch**XI sessione - La tomosintesi***Chairman: P. Panizza*14.00 Intro *G. Saguatti*  
14.20 La dose in tomosintesi *M. Calabrese*  
14.40 Gli studi italiani di validazione: work in progress *D. Bernardi*  
15.00 Come cambia la semeiotica mammografica *F. Caumo*  
15.20 Discussione e sintesi finale *A. Frigerio***XII sessione - La chirurgia plastica della mammella***Chairmen: M. Taffurelli, A. Frigerio*15.40 Lo stato dell'arte *M. Nava*  
16.10 Imaging diagnostico *G. Scaperrotta, S. Montemezzi*  
16.40 Chiusura del Convegno Senologia 2012  
e compilazione questionari ECM