



CONVEGNO NAZIONALE **GISMA 2014**

ATTITUDINE/LATITUDINE

L'estensione dei programmi
di screening mammografico
in Italia

*"dicette o' pappece 'nfaccia a noce...
damme o' tiempo ca te spertoso"*

Salerno
26-27 giugno 2014
Salone dei Marmi
Palazzo di Città

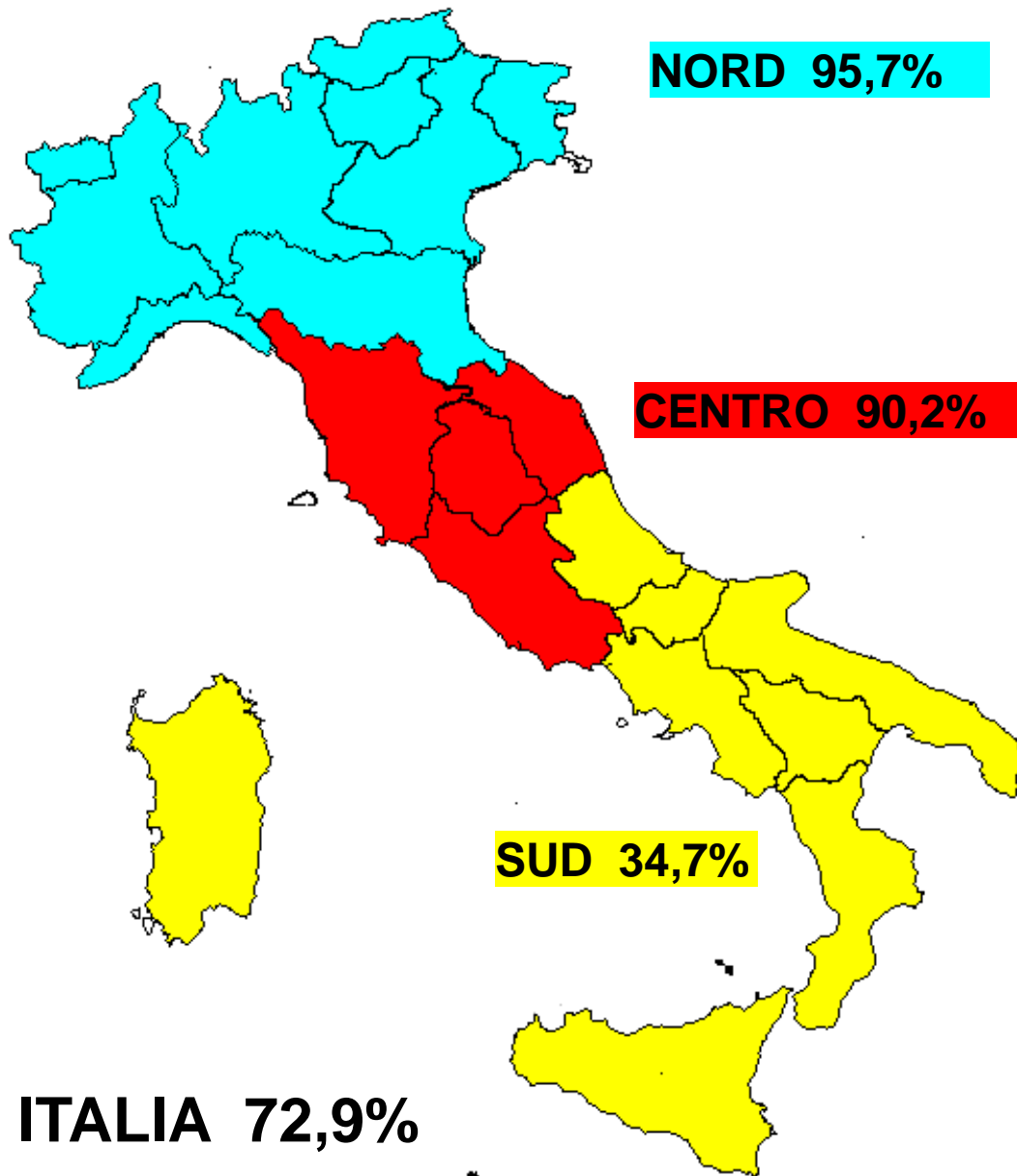
Questioni di età? I dati dello screening 2012: adesione, copertura e tempi

Chiara Fedato

Registro Tumori del Veneto

Estensione

**Estensione
effettiva (%) 2012**

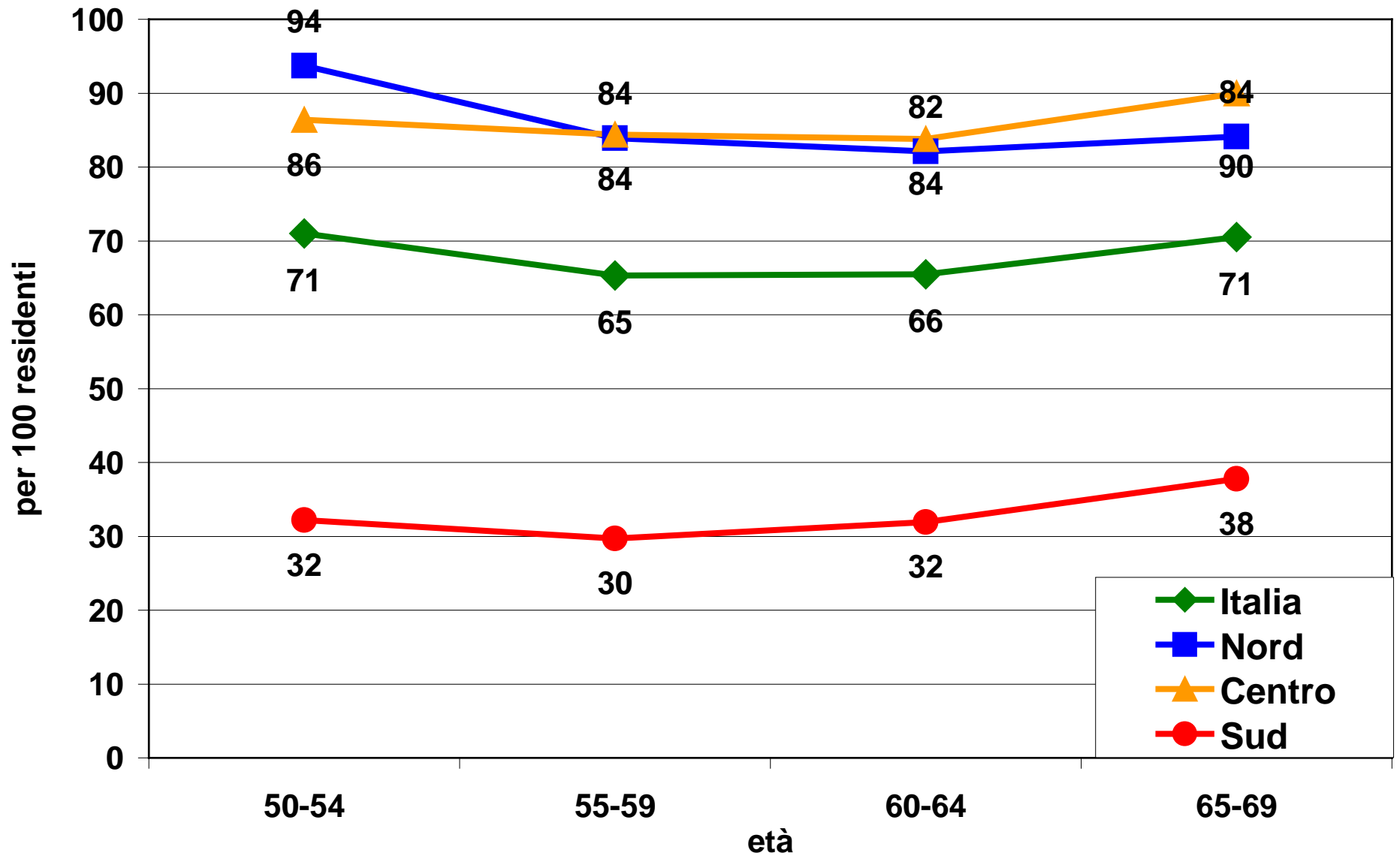


**NORD 50.0% - 135,1%
(2,9%) 1 progr**

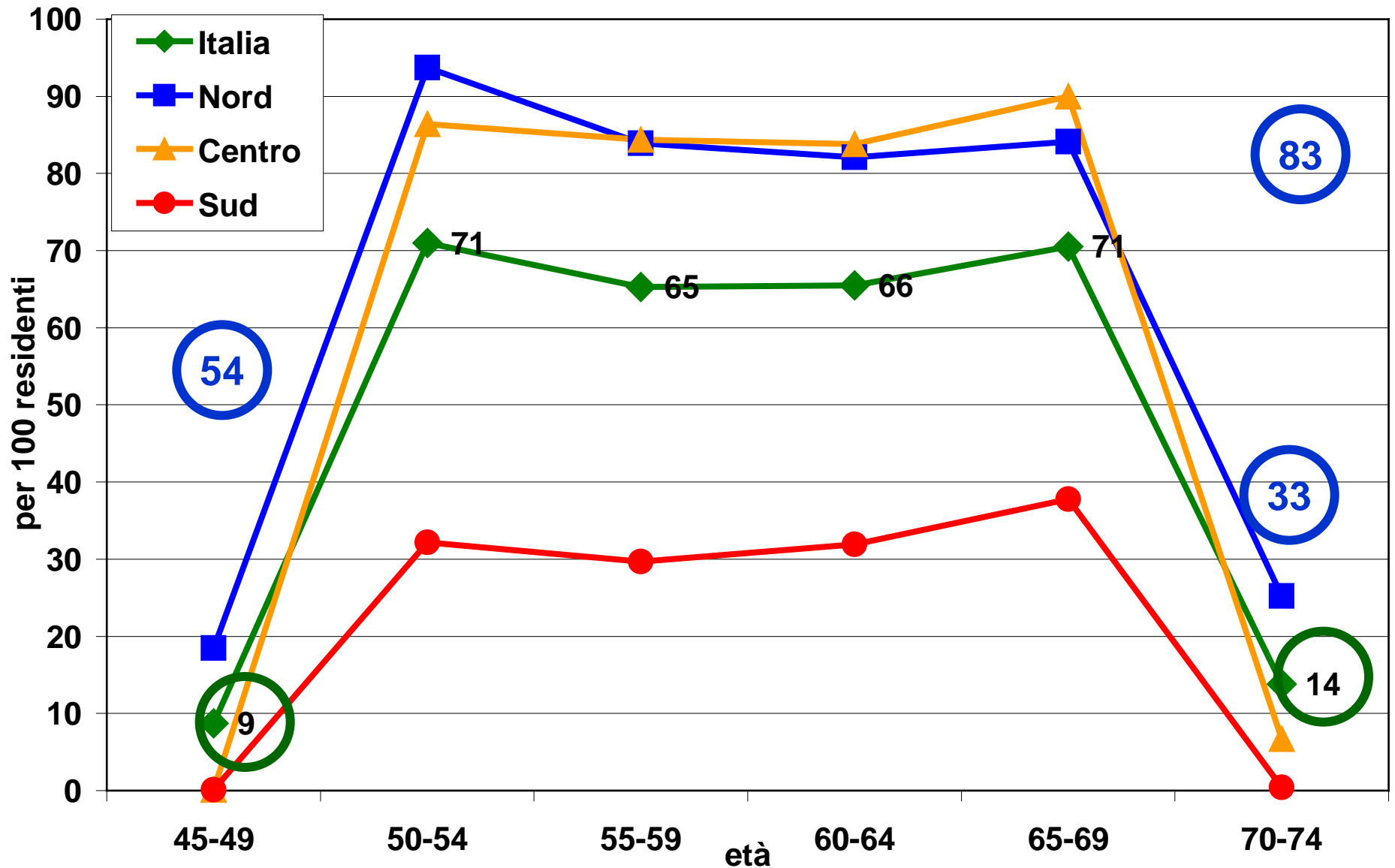
CENTRO 10,5% - 153.2%

SUD 4,2% - 111.8%

Estensione grezza per fasce d'età e Macro aree

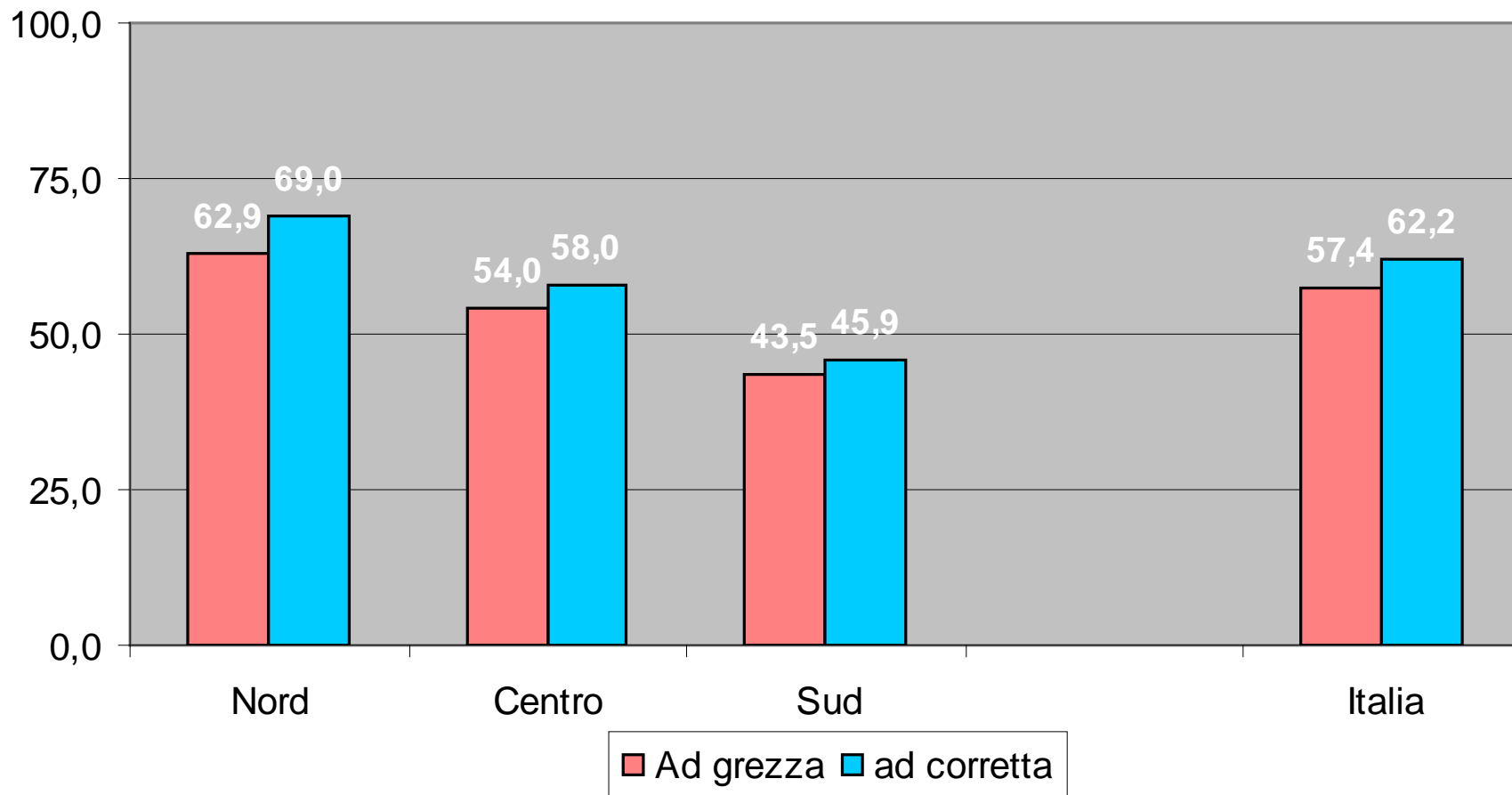


Estensione grezza per fasce d'età e Macro aree

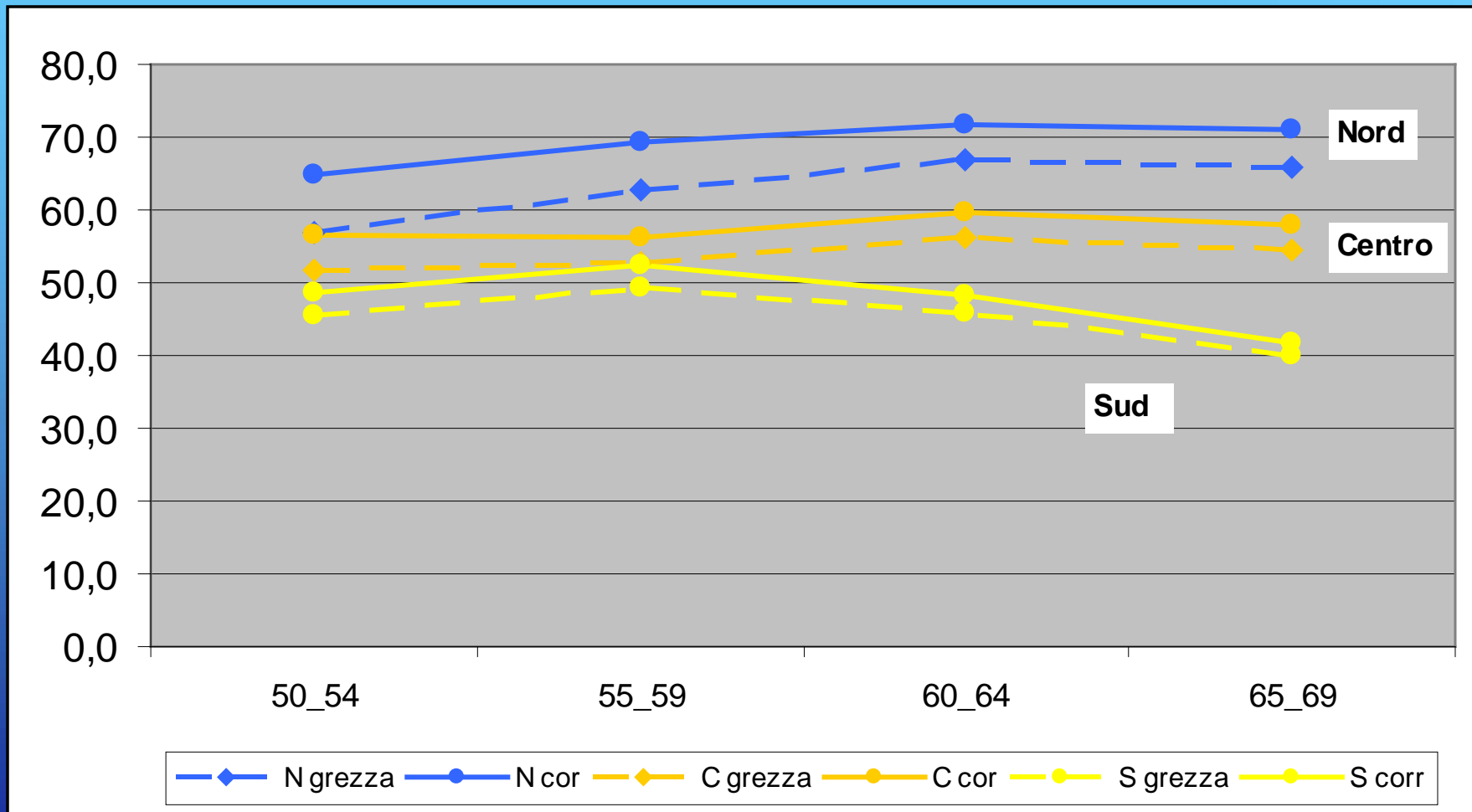


Adesione

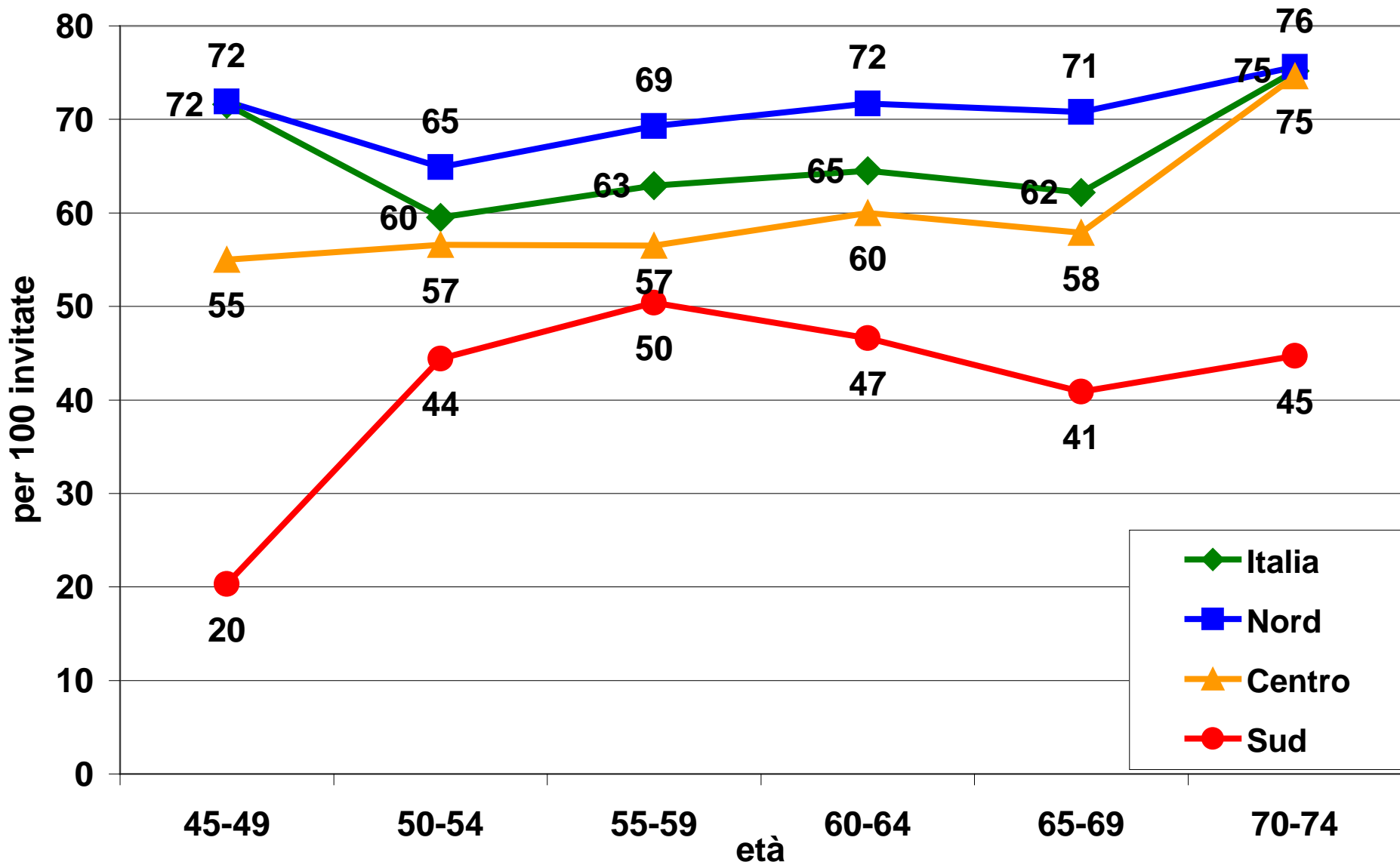
Adesione grezza e corretta (%) - 2012



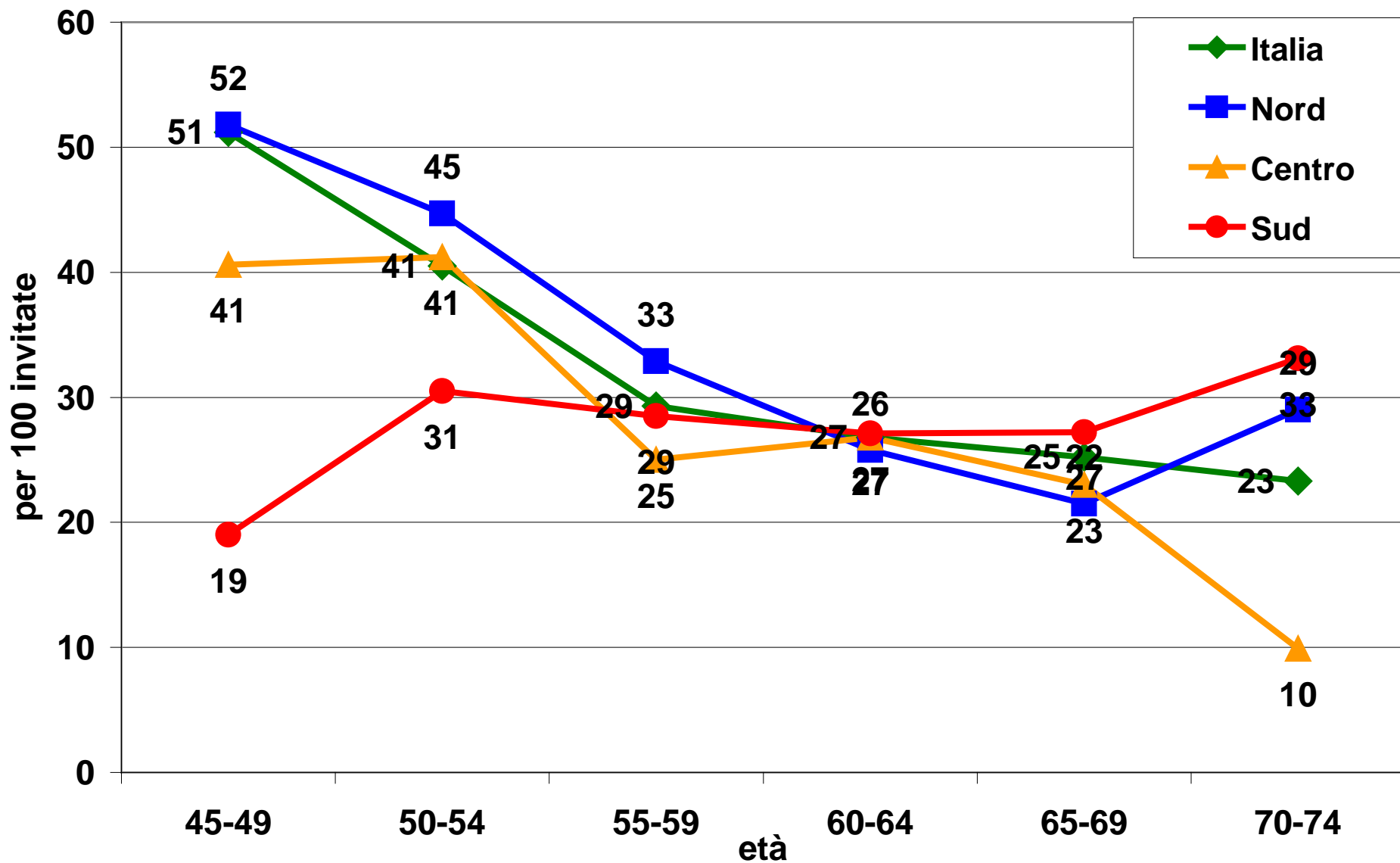
Adesione per fasce di età e zona - 2012



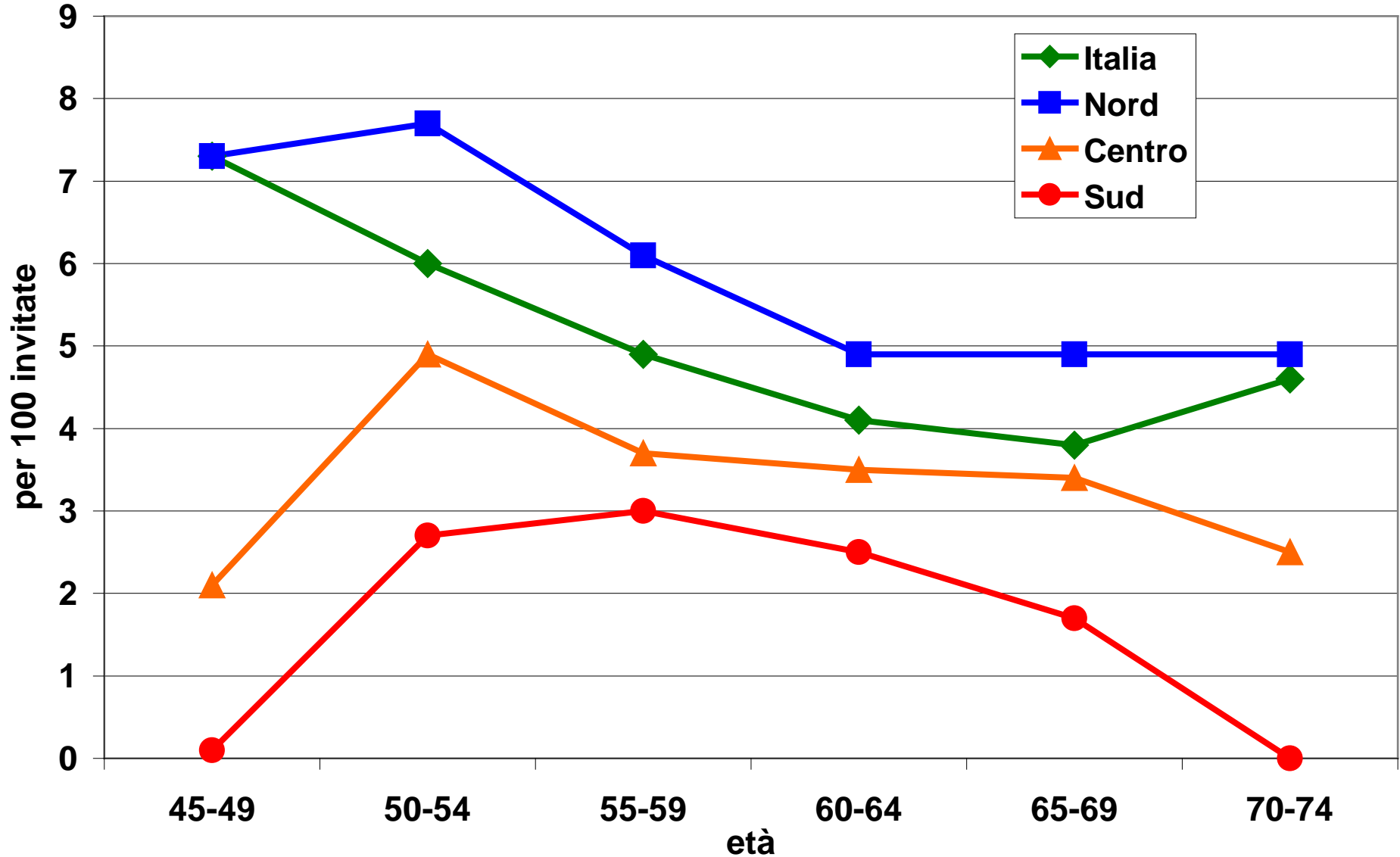
Adesione corretta per fasce d'età e Macro aree



Adesione 1 volta per fasce d'età e Macro aree

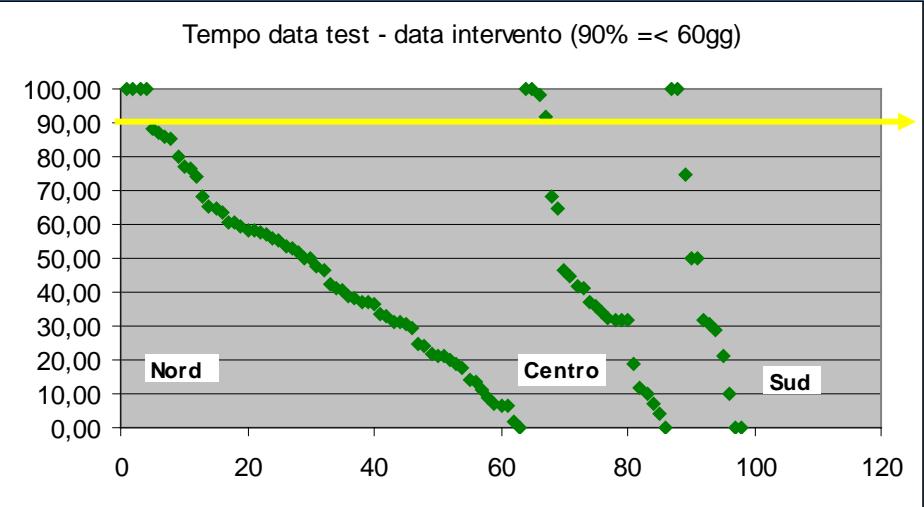
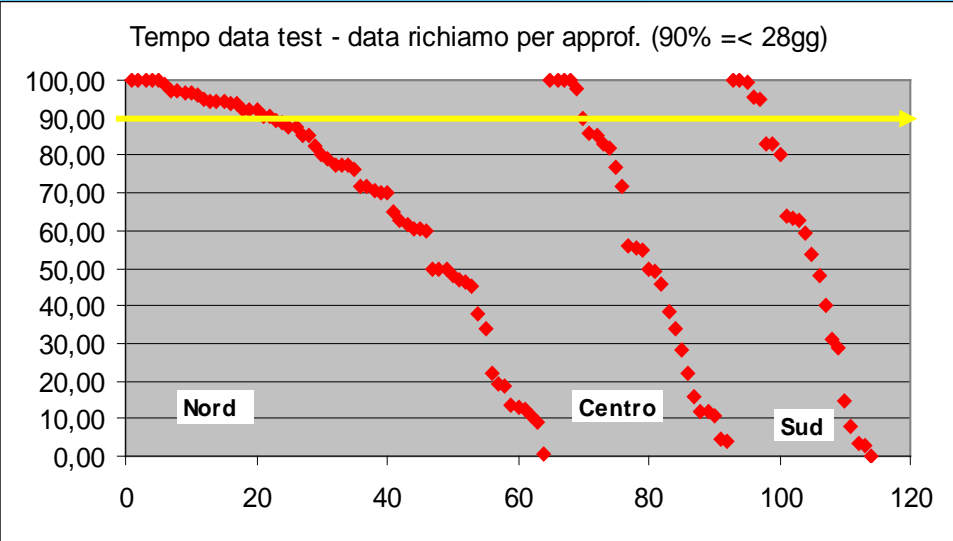
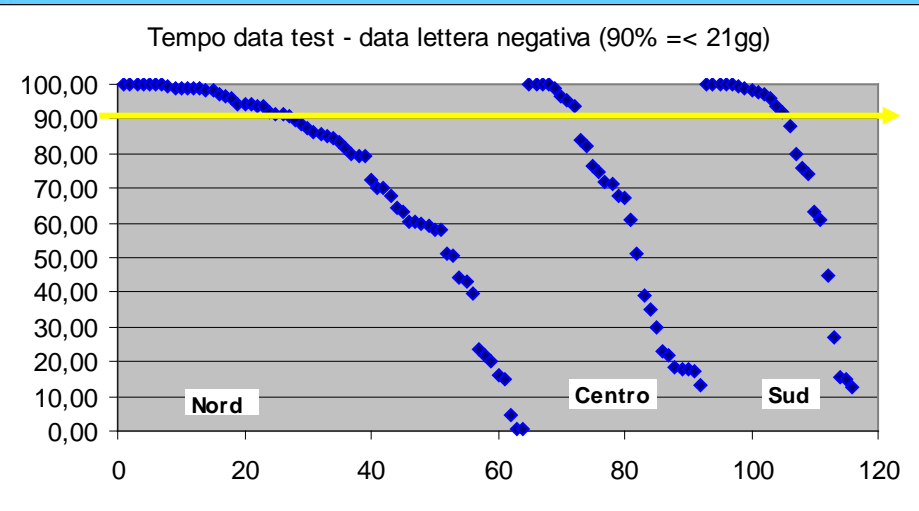


Correzione per test recente per fasce d'età e Macro aree



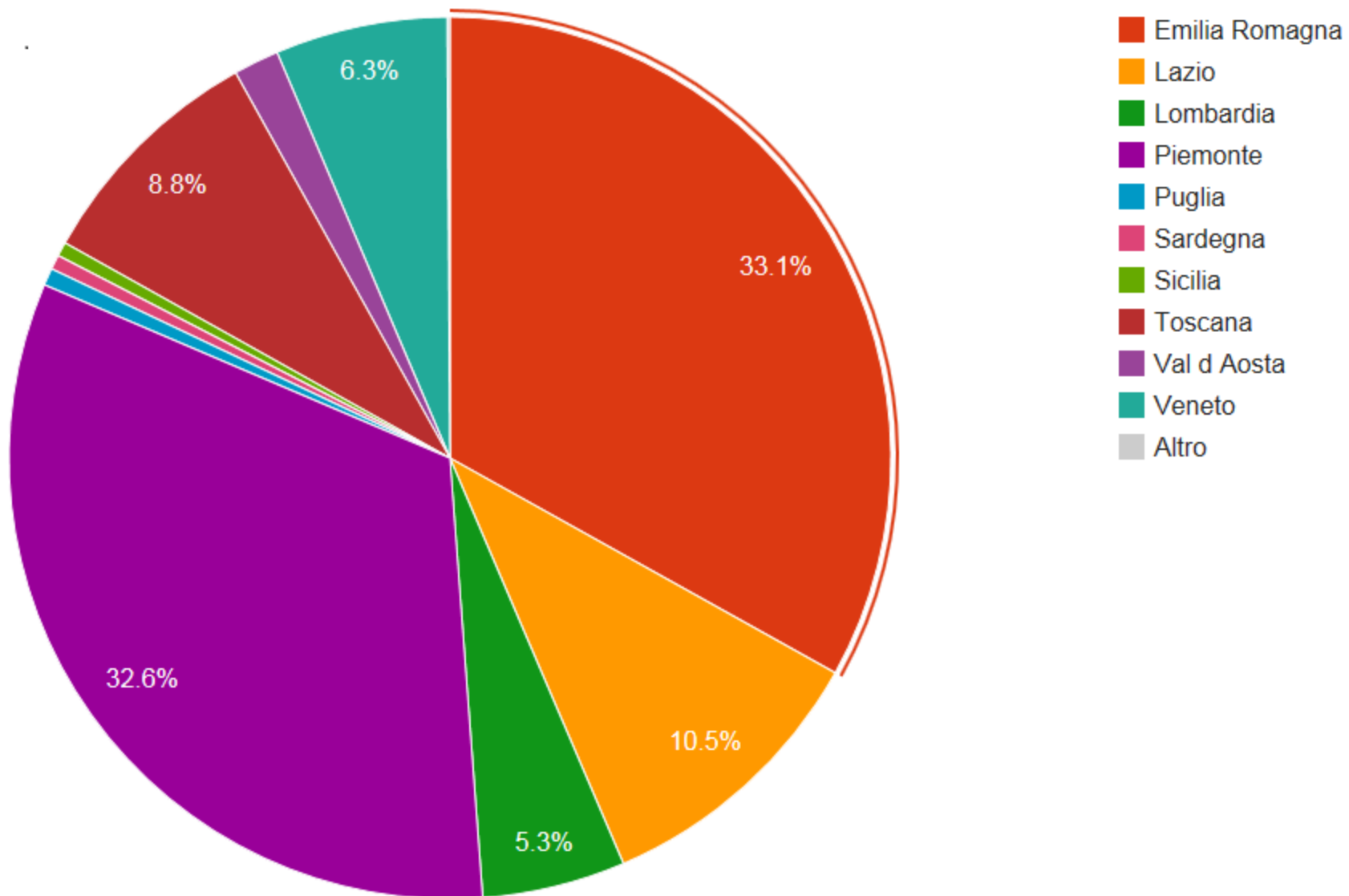
Tempi

Tempi di attesa Anno 2012



FORNTE DATI SQT

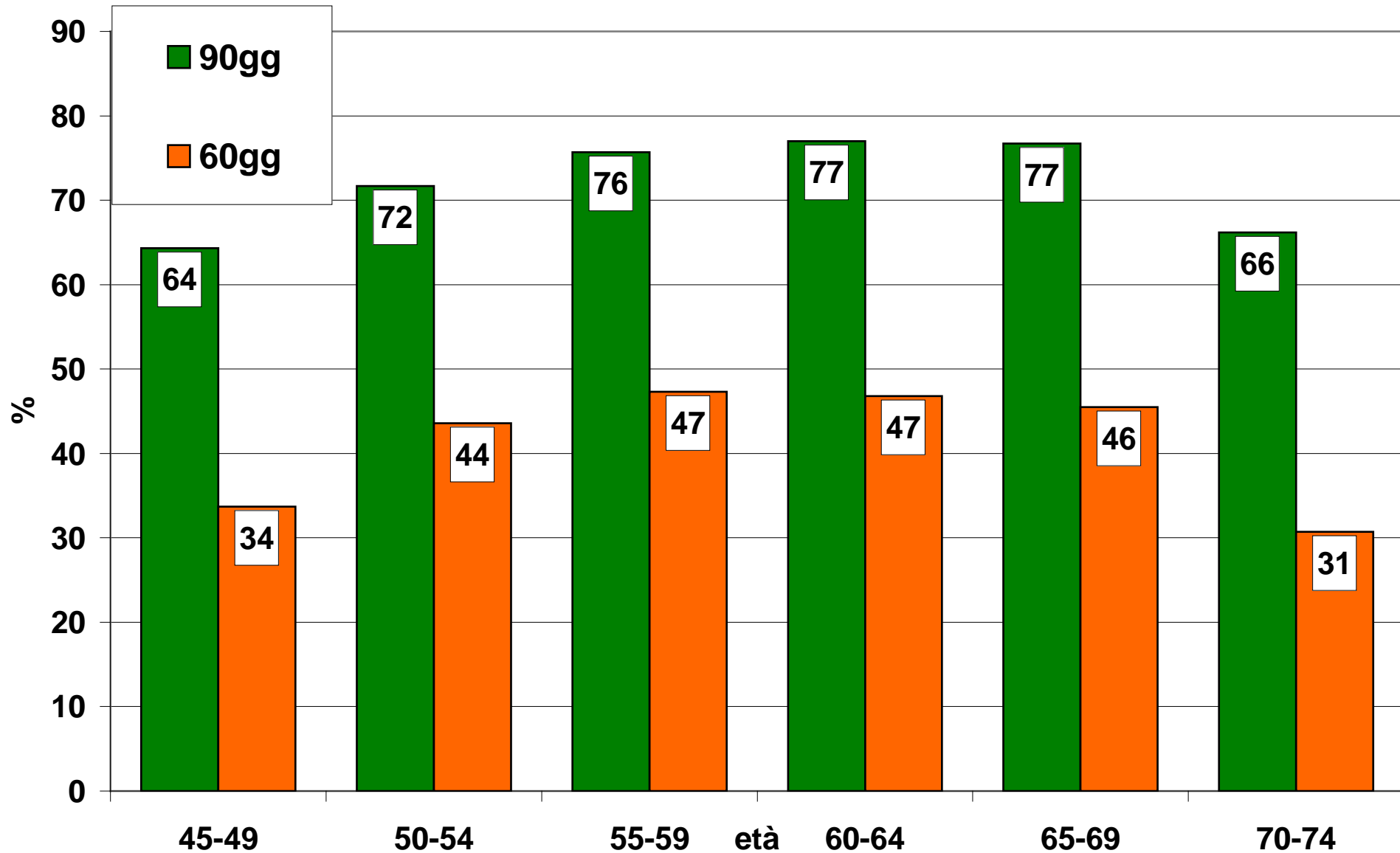
Distribuzione Regione



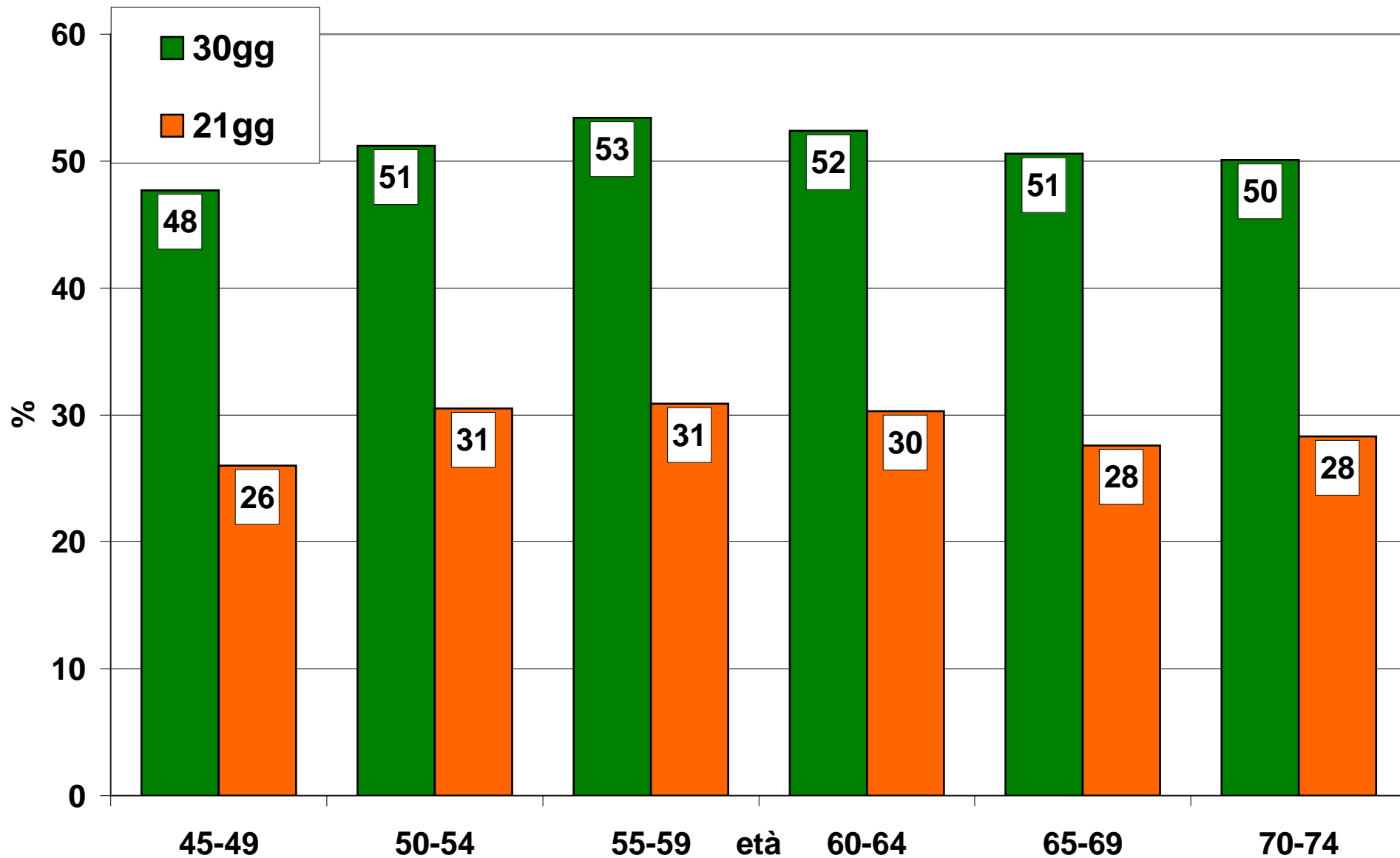
FONTI DATI SQT: 2012

- **EMILIA ROMAGNA**
- **PIEMONTE**
- **LAZIO**
- **VALLE D'AOSTA**

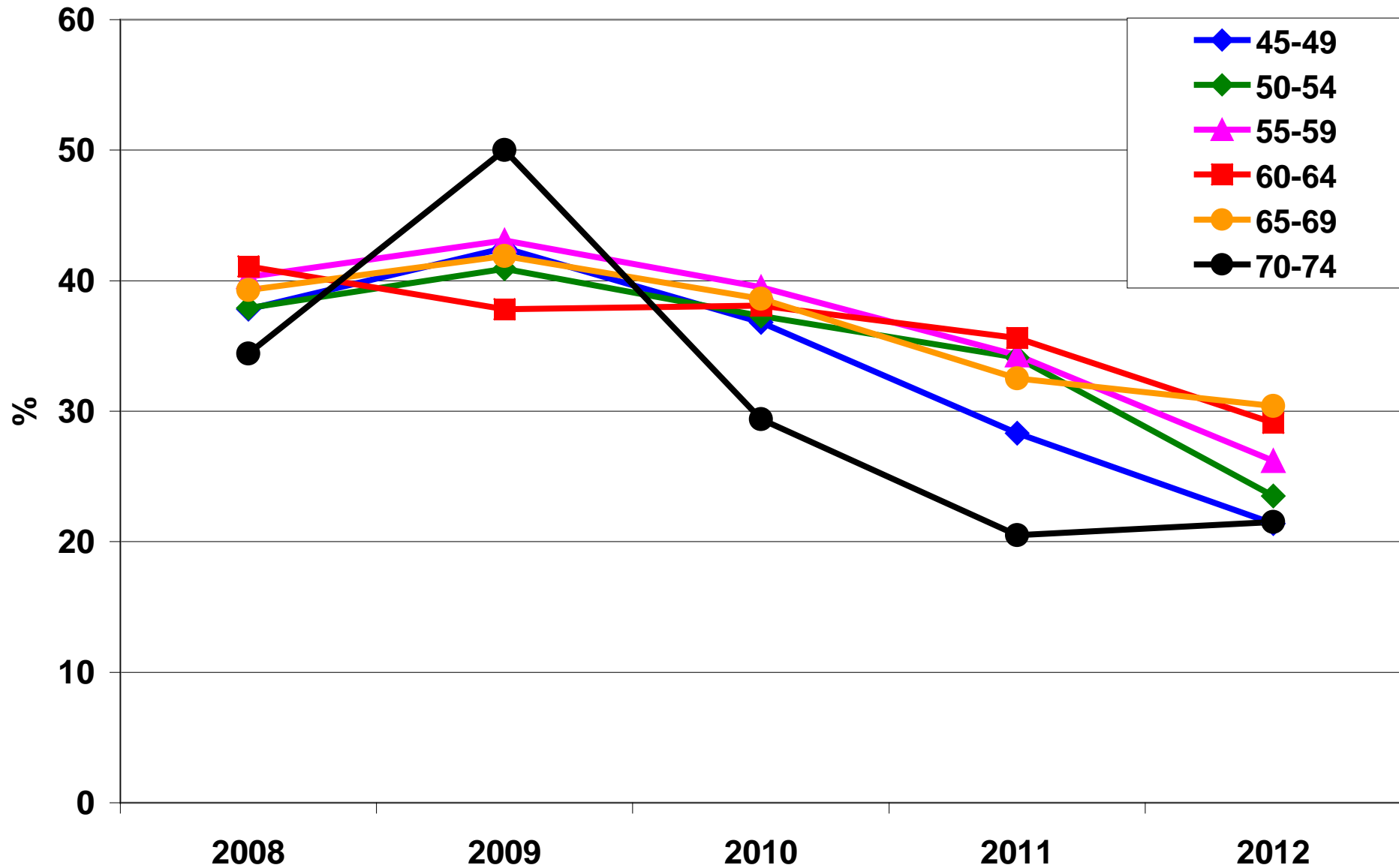
Intervallo tra mammografia e intervento



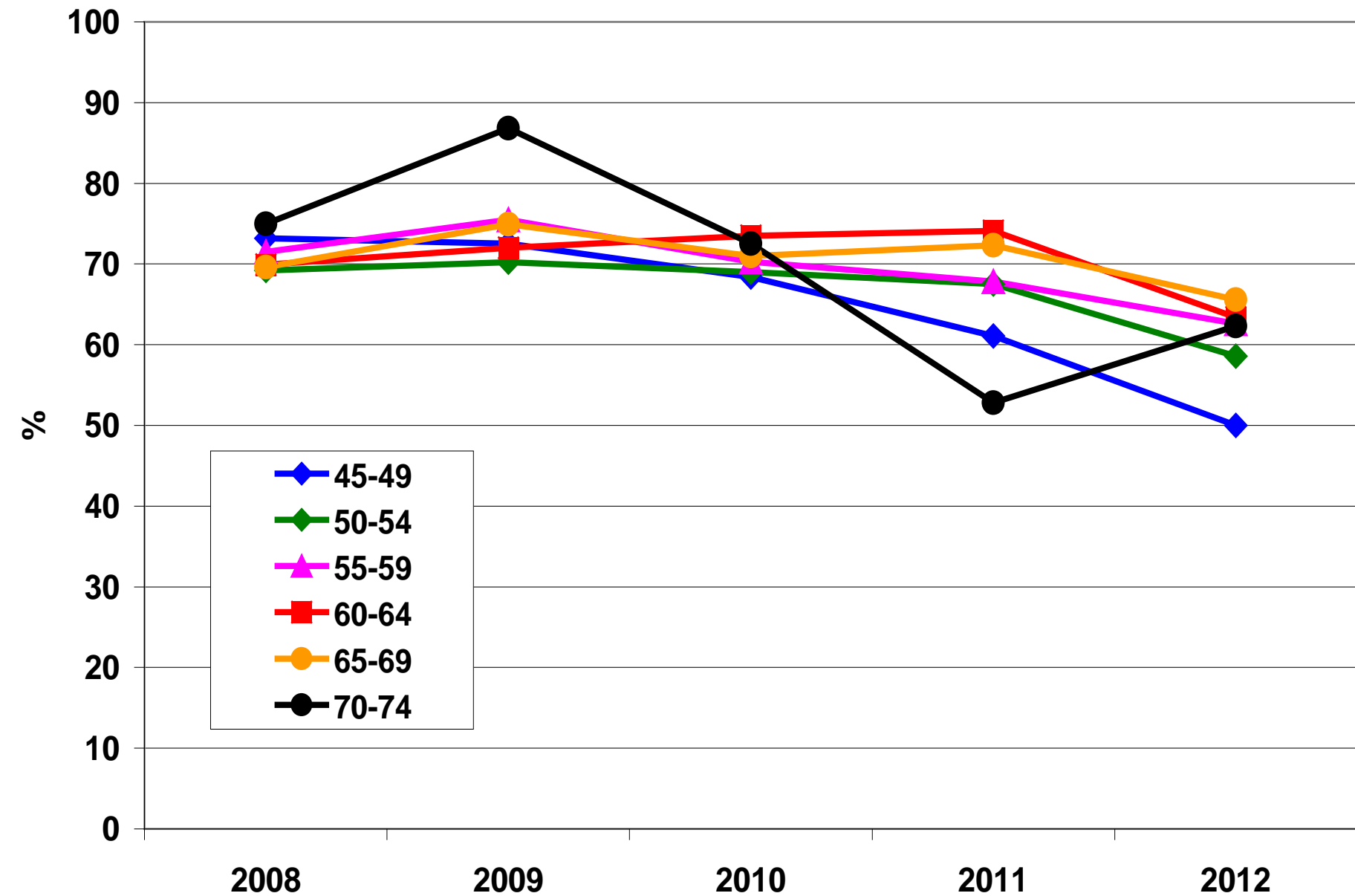
Intervallo tra intervento e prescrizione chirurgica



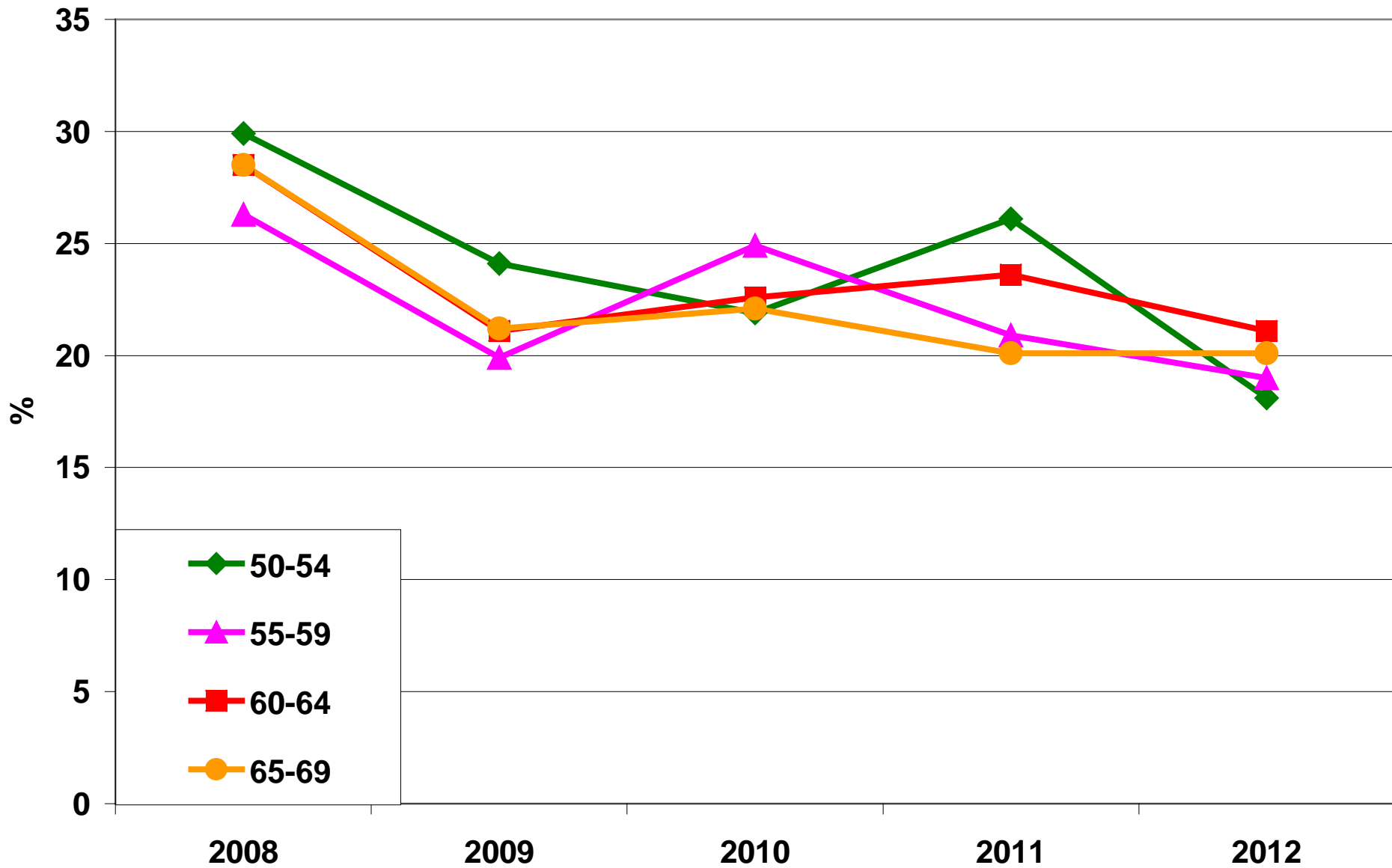
Intervallo tra mx e intervento entro 60 gg: 2008-2012



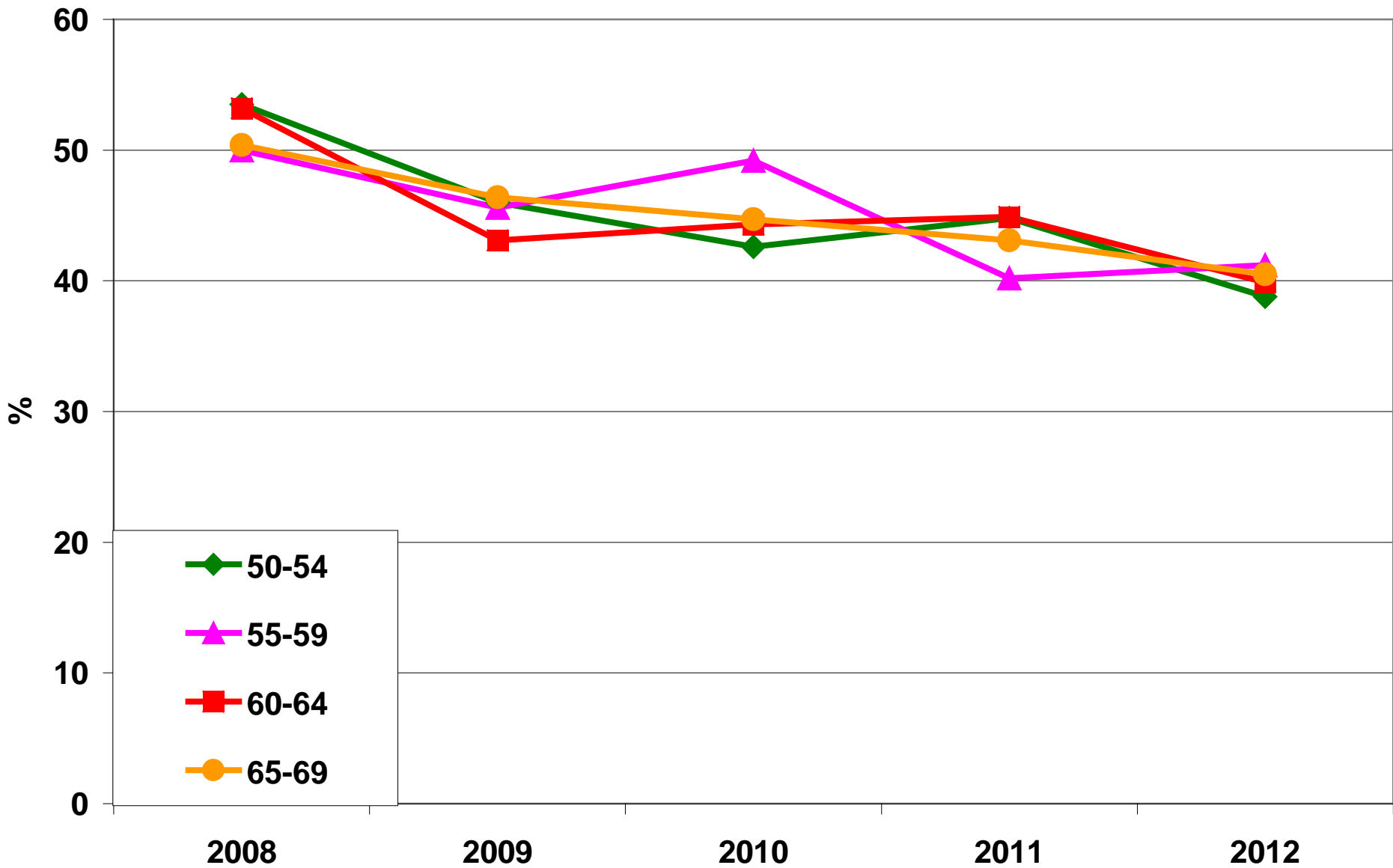
Intervallo tra mx e intervento entro 90gg: trend 2008-2012



Intervallo tra intervento e prescrizione chirurgica entro 21 gg: 2008-2012



Intervallo tra intervento e prescrizione chirurgica entro 30 gg: 2008-2012



Conclusioni:

- Dati non forniti per classi di età (6 programmi totali, 5 al S): analisi parziale
- L'estensione 50-69 è buona (+90% N-C)
- Problema di Estensione 50-69 (S)
- Aree scoperte sono 45-49 e 70-74
- L'adesione cresce all'aumentare dell'età (N-C)
- Al S l'adesione diminuisce a partire dai 59 a ??
- Tempi: il trend negativo negli anni -> mancato adeguamento di risorse a fronte di un aumento di attività



GRAZIE PER
L'ATTENZIONE

Grazie ai colleghi:

D. Giorgi, A. Ponti

A tutti gli operatori
che hanno fornito i dati