

gis
ma
gruppoitaliano screening
mammografico

Patrocini istituzionali:
Ordine dei Medici e degli Odontoiatri
della Provincia di Salerno
ASL Salerno
Società di Senologia
Società Italiana di Radiologia Mammella
Consorzio Nazionale Screening



CONVEGNO NAZIONALE **GISMA 2014**

ATTITUDINE/LATTITUDINE

L'estensione dei programmi
di screening mammografico
in Italia

*"dicette o' pappese 'nfaccia a nose...
damme o tempo ca te sperto"*

Salerno
26-27 giugno 2014
Salone dei Marmi
Palazzo di Città

Dalla Survey GISMa: differenze e similitudini tra Nord e Sud

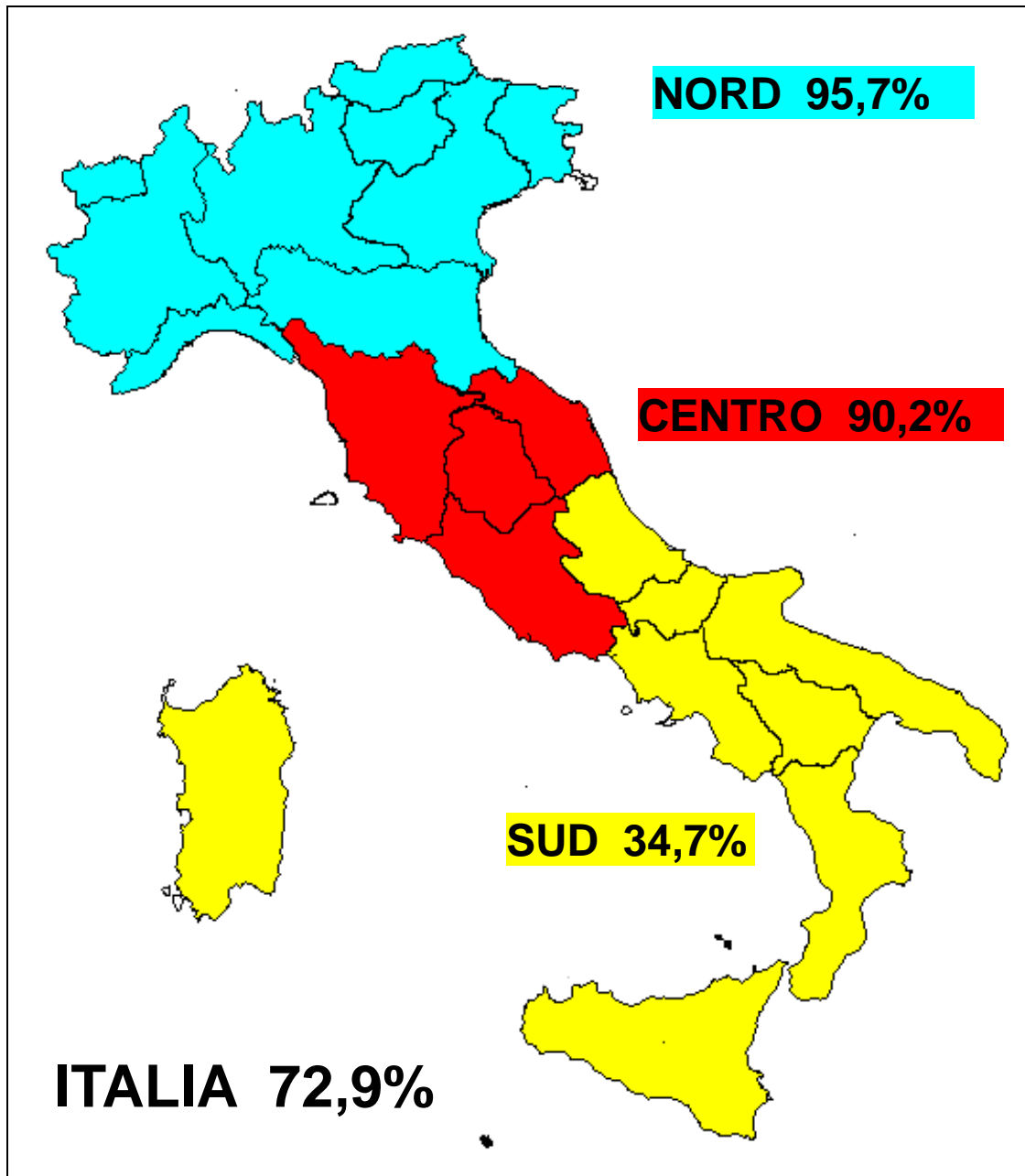
Giorgi Daniela

S.C. Epidemiologia e Screening

ASL 2 Lucca - Istituto Tumori Toscano

Leonardo Ventura

Estensione



**Estensione
effettiva (%) 2012**

**NORD 50.0% - 135,1%
(2,9%) 1 progr**

CENTRO 10,5% - 153.2%

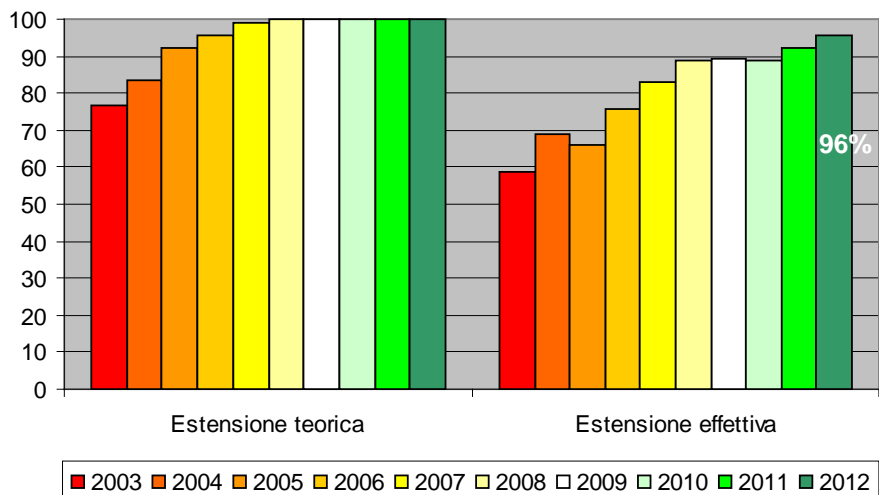
SUD 4,2% - 111.8%

Estensione

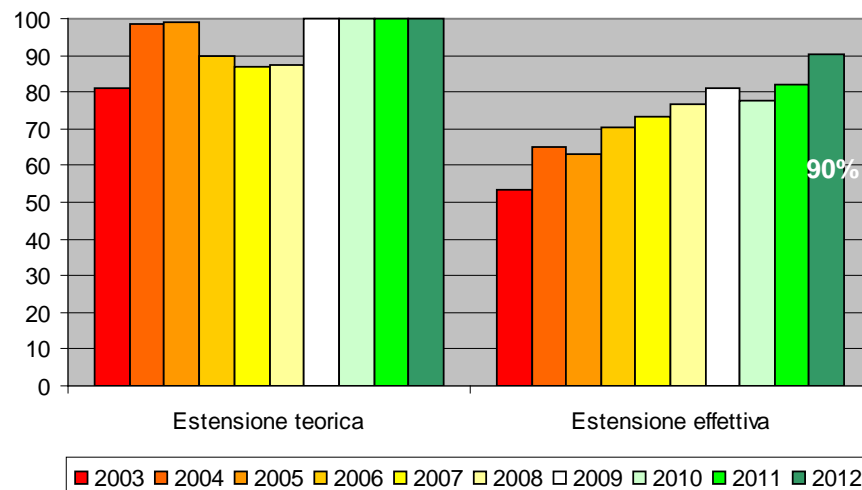
Nord

Centro

Estensione (%) per anno - 2003-2012



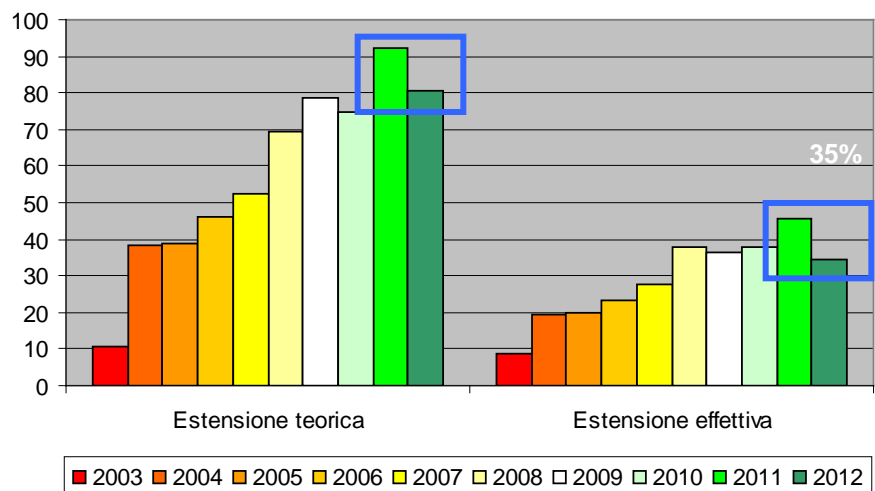
Estensione (%) per anno - 2003-2012



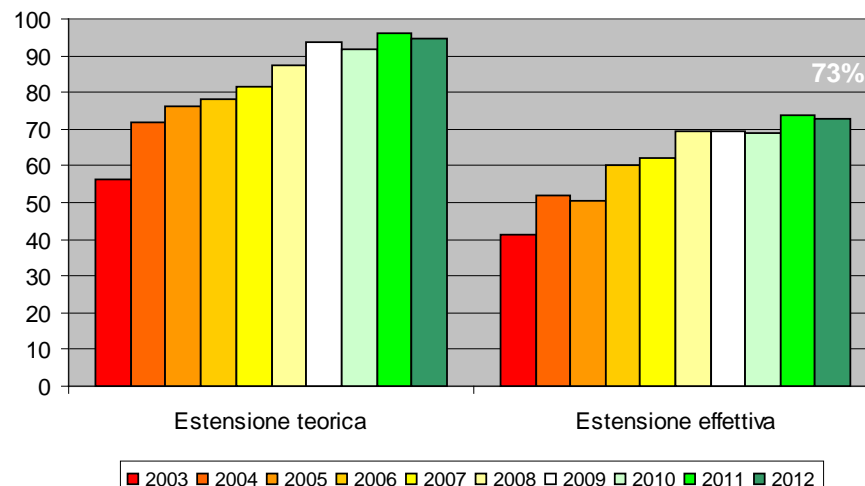
Sud

ITALIA

Estensione (%) per anno - 2003-2012



Estensione (%) per anno - 2003-2012





Estensione corretta (%) – SUD e ISOLE

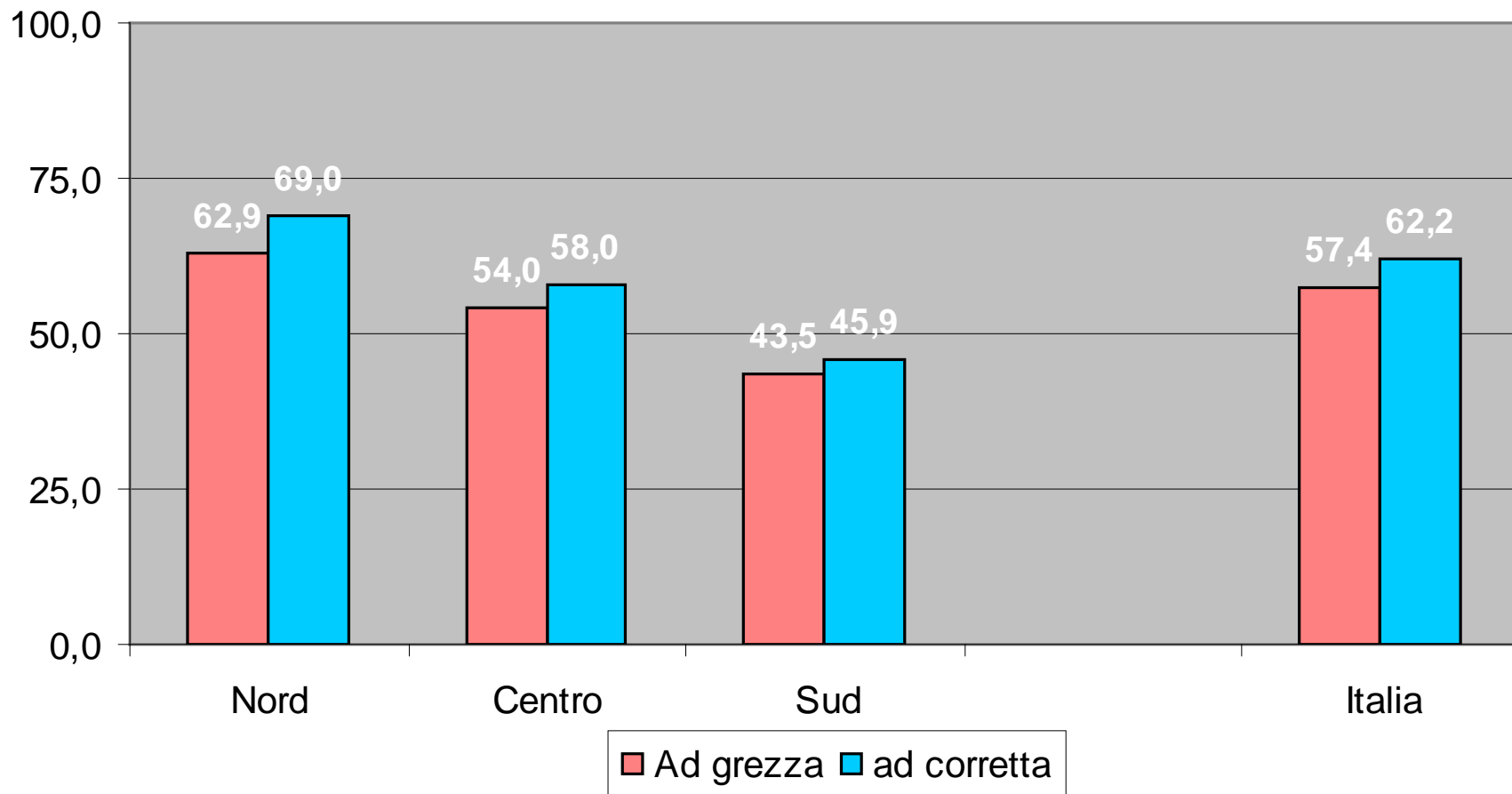
Regione	Pop bersaglio ISTAT (annuale)	Estensione corretta (%)									
		2003	2004	2005	2006	2007	2008	2009	2010	2011	2012
Abruzzo	83.669	33,4	32,3	40,5	37,0	33,8	43,2	44,3	1,4	3,8	8,9
Molise	19.760	44,8	133,7	118,5	132,6	44,4	98,1	95,7	85,3	97,6	70,1
Campania	345.448		31,9	36,3	26,2	28,6	45,6	34,1	32,8	45,0	21,9
Puglia	255.321					11,8	37,1	50,5	62,1	55,3	41,8
Basilicata	35.821	111,2	119,1	78,6	113,5	87,6	102,5	118,1	121,4	97,1	81,9
Calabria	120.267		0,5		20,3	58,4	56,5	60,8	47,3	35,8	22,5
Sicilia	312.038	11,2	12,3	15,8	22,1	17,9	15,7	10,5	22,0	44,9	39,8
Sardegna	111.350				0,9	28,1	24,6	13,7	24,3	41,0	55,6

Adesione

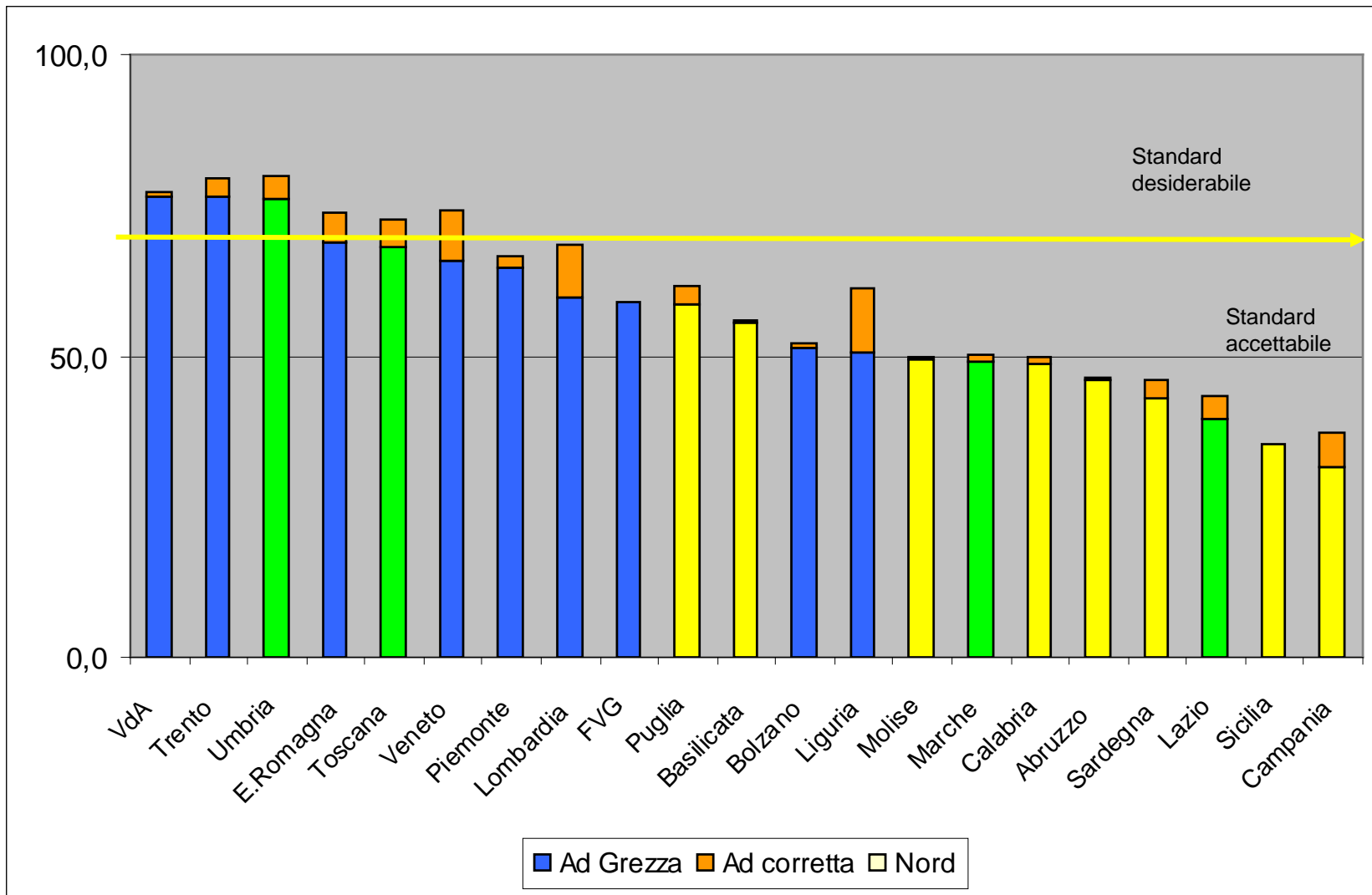
Fascia di età 50-69

Anno	Inviti spediti	Rispondenti	% risp su pop ISTAT
2010	2.495.599	1.381.995	36,67
2011	2.671.471	1.464.791	38,48
2012	2.606.050	1.496.205	39,31

Adesione grezza e corretta (%) - 2012



Anno 2012 – adesione grezza e corretta (%) per regione



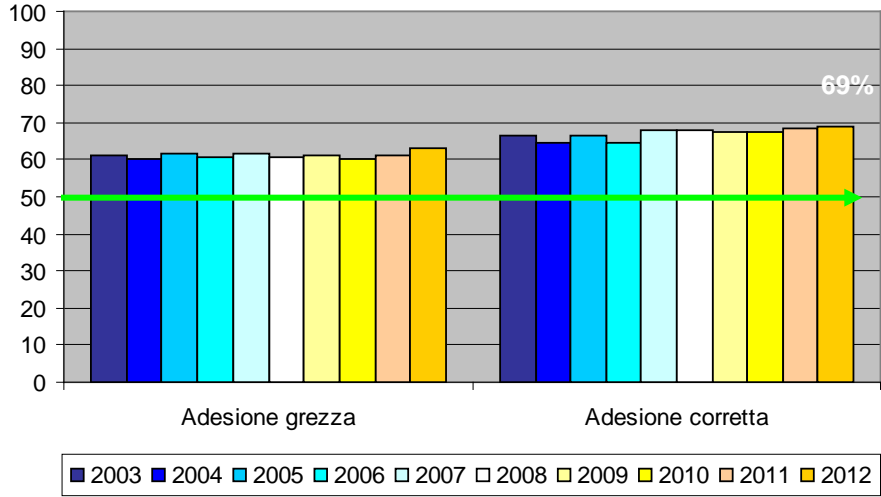
Nord
Centro
Sud e Isole

Adesione

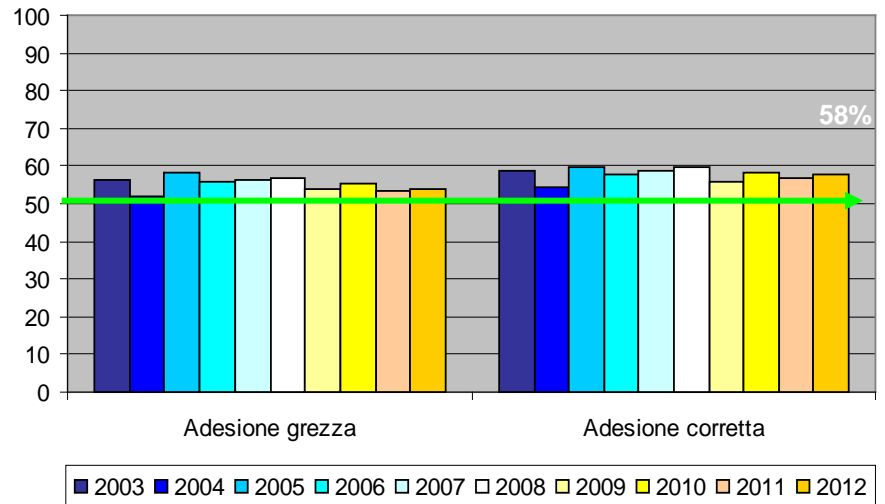
Nord

Centro

Adesione (%) per anno - 2003-2012



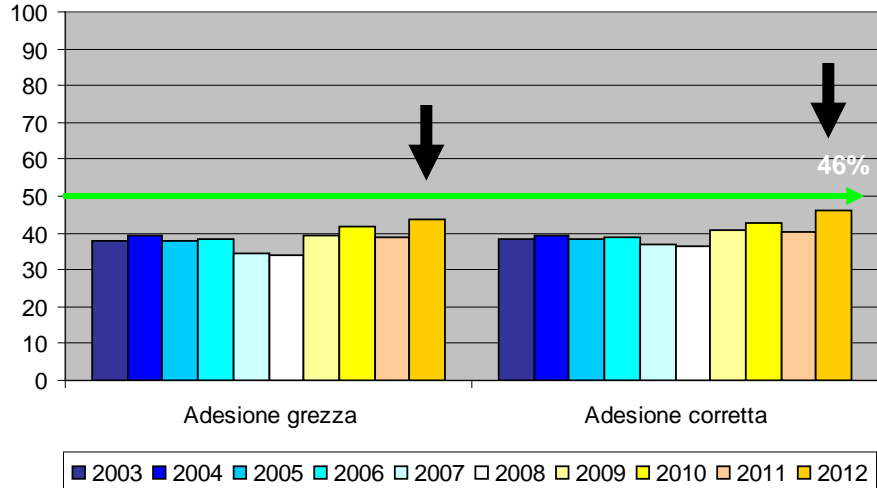
Adesione (%) per anno - 2003-2012



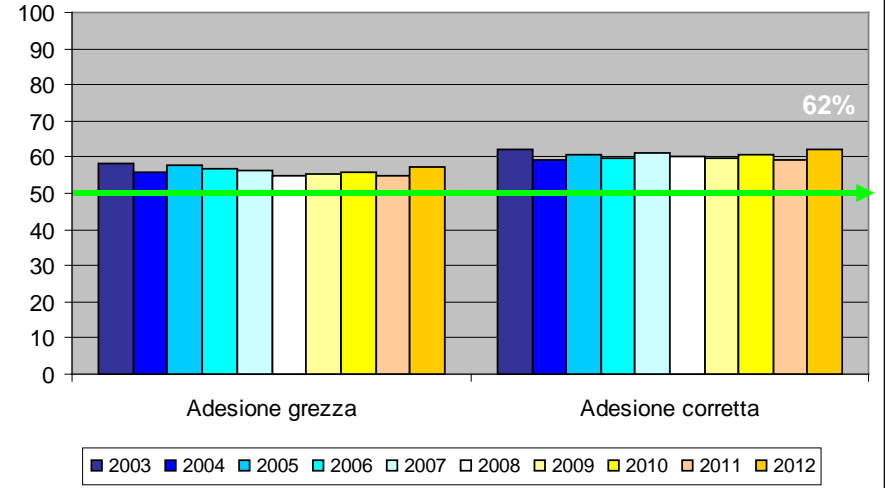
Sud

ITALIA

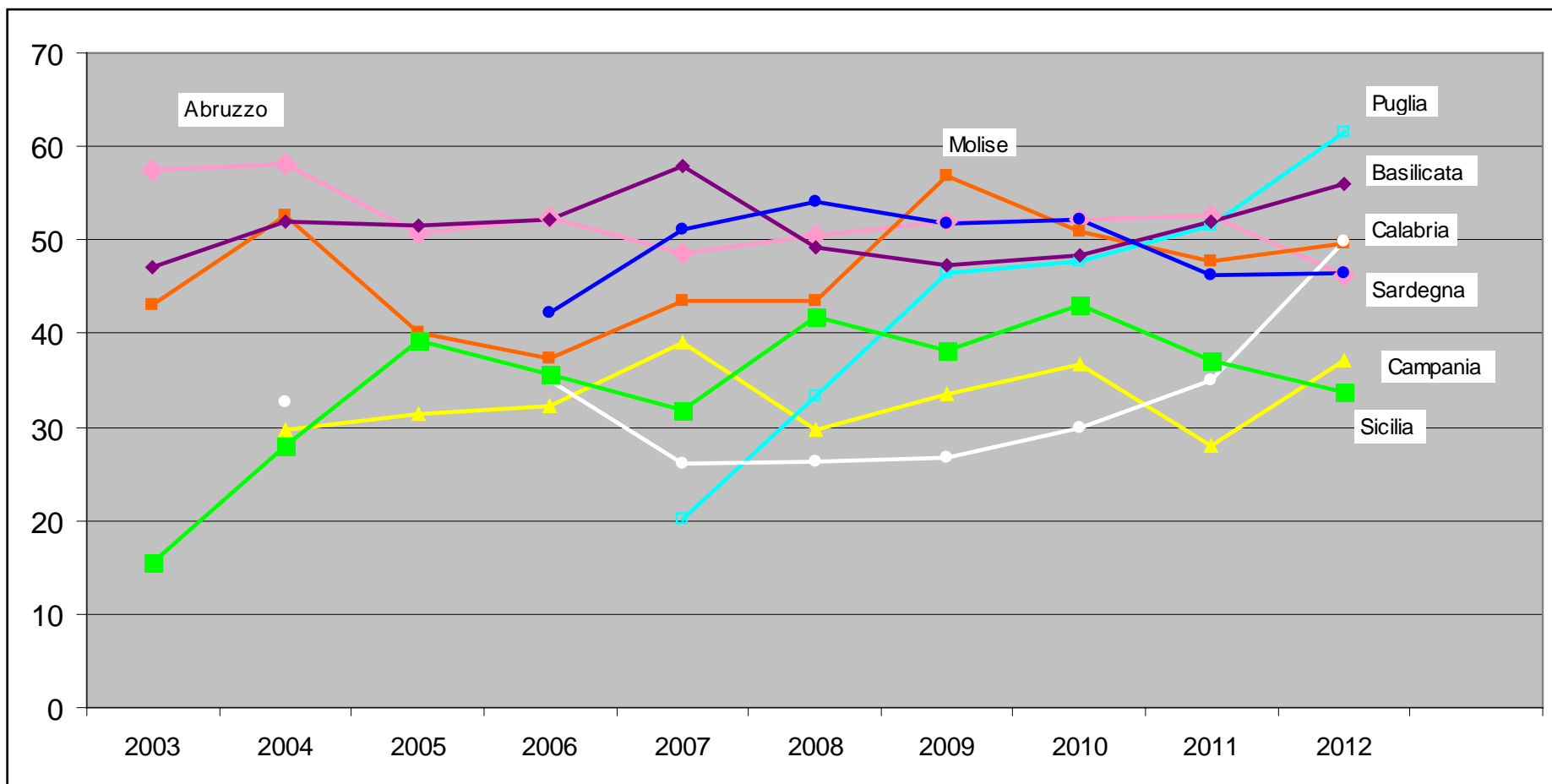
Adesione (%) per anno - 2003-2012



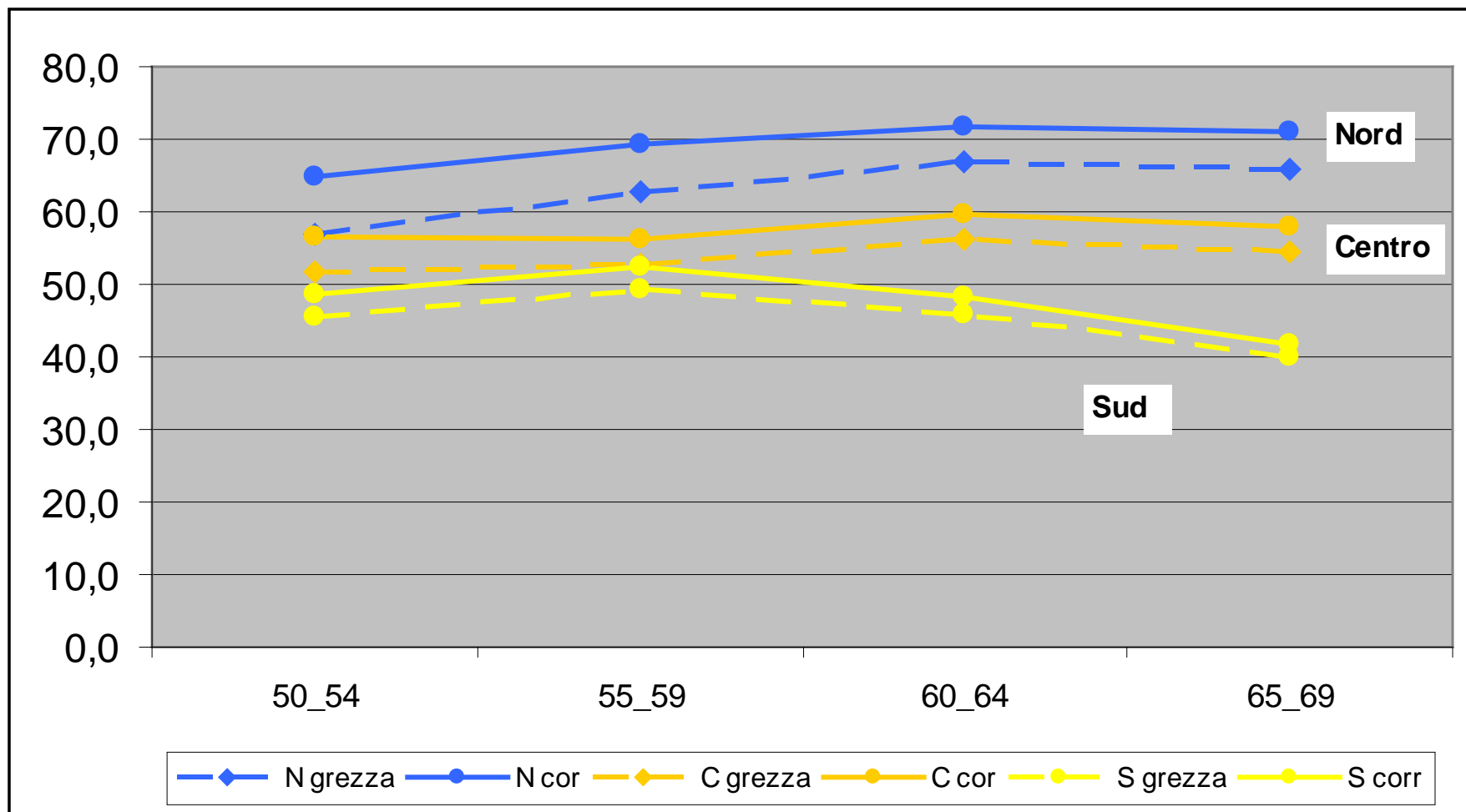
Adesione (%) per anno - 2003-2012



SUD - adesione corretta (%) – anni 2003-2012



Adesione per fasce di età e zona - 2012



Indicatori diagnostici

Anno 2012	Livello completezza delle informazioni					Attività 2010	Attività 2011	Attività 2012
Regione	0 - 2	3	4	5	Totale Programmi	Pop esaminata liv 5 (%)	Pop esaminata liv 5 (%)	Pop esaminata liv 5 (%)
	Invitate, adesione, richiami	Come 2 + casi	Come 3 + TNM (parziale)	Completi				
Valle d'Aosta				1	1	100	100	100
Piemonte			3	6	9	77	63	73
Liguria			3	2	5	25	8	57
Lombardia			8	7	15	69	49	47
Trentino				1	1	100	100	100
Alto Adige				1	1	0	0	100
Veneto			8	13	21	50	70	68
Friuli V. Giulia				1	1	100	100	100
Emilia Romagna			3	8	11	83	88	75
Toscana			3	9	12	83	49	76
Umbria				1	1	0	100	100
Marche **	2		1	2	5	32	17	29
Lazio			2	10	12	16	24	91
Abruzzo	1			1	2	100	0	63
Molise			1		1	100	0	0
Campania	2		2		4	0	23	0
Puglia			1 *		1	0	0	0
Basilicata	1				1	0	0°	0
Calabria	3	1	2		6	0	0	0
Sicilia	5		2	1	8	0	0	11
Sardegna	2	1	3	1	7	17	17	12
Totale	16	2	42	65	125	57	52	61

Nord
65%

Centro
78%

Sud
5%

Livello: 0-2 = inviti, adesione, richiami
 3 = livello 2 + casi
 4 = livello 3 + TNM (parziale)
 5 = complete (> 90% dei casi)

70%

Anno 2012		PRIMI ESAMI+ SUCCESSIVI							
Regione	Rispond. totali	Esaminate	Richiami	Consigli exeresi	Operate B+M	Exeresi con informazione mancante	CANCRI	Cancri con informazioni su TNM	Tx / T ignoto
Abruzzo	3440	3440	428	25	24	1	24	24	0
Molise	6604	6604	191	30	19	11	17	17	0
Campania	23899	16775	785	90	70	20	49	49	9
Puglia	62403	62403	3634	538	165	373	155	75	25
Basilicata	16325								
Calabria	12753	12737	1045	25	23	2	18	13	2
Sicilia	41027	28585	2694	155	94	59	87	86	3
Sardegna	25973	25880	2181	202	110	89	99	78	10
Totale	192424	156424	10958	1065	505	555	449	342	49

70%

47%

76%

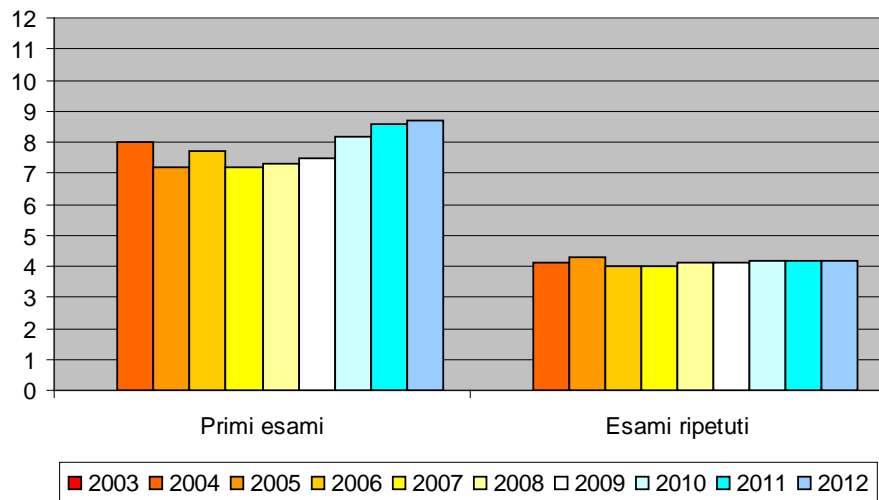
14%

Tasso richiami standard. (%)

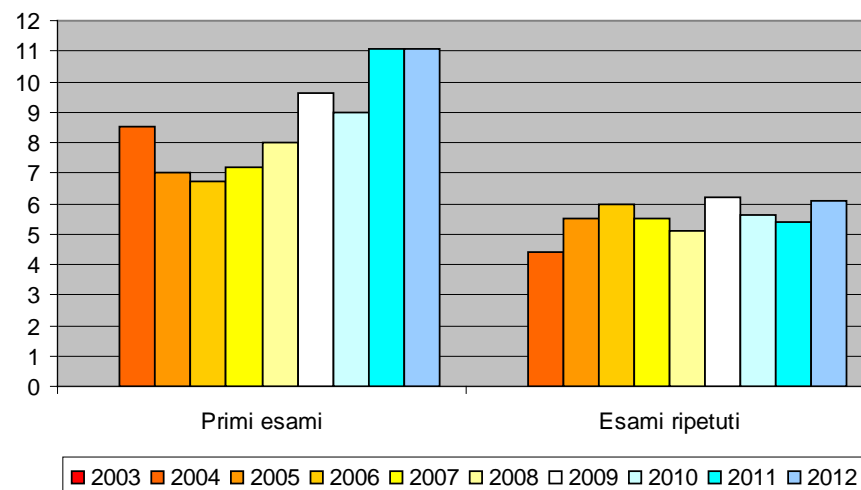
Nord

Centro

Richiami standard. per approf. (%) per anno - 2003-2012



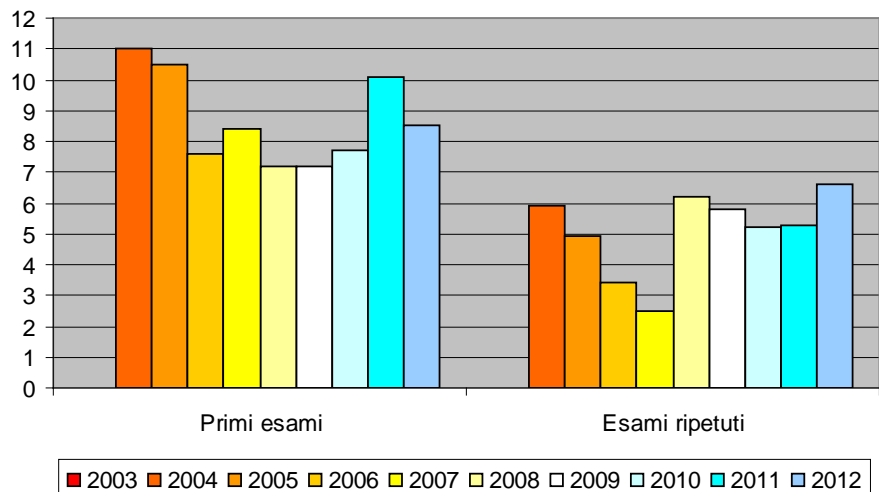
Richiami standard. per approf. (%) per anno - 2003-2012



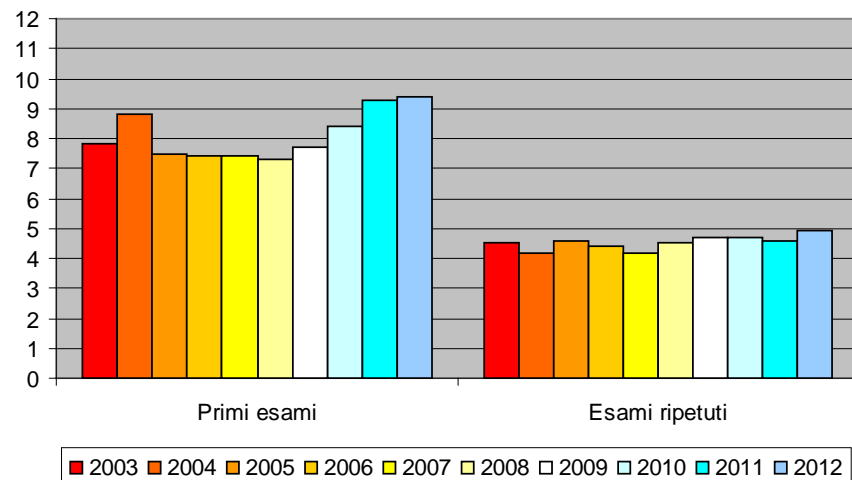
Sud

ITALIA

Richiami standard. per approf. (%) per anno - 2003-2012



Richiami standard. per approf. (%) per anno - 2003-2012

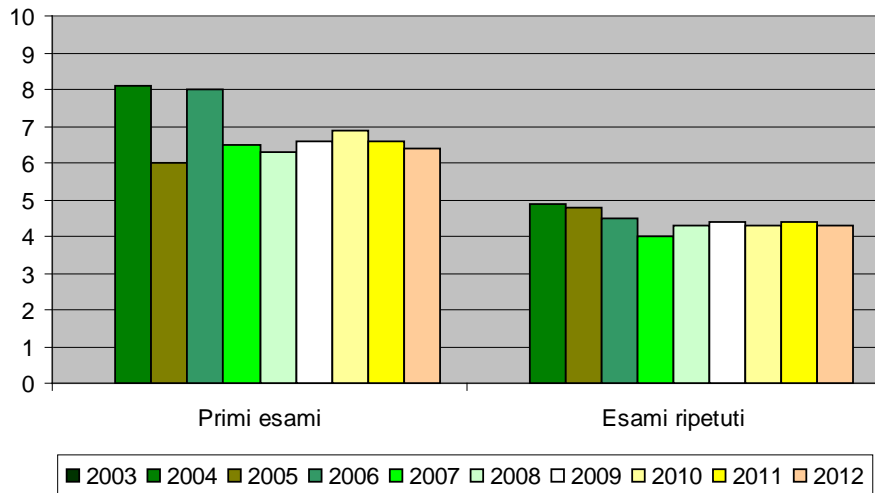


DR x 1.000 standardizzato

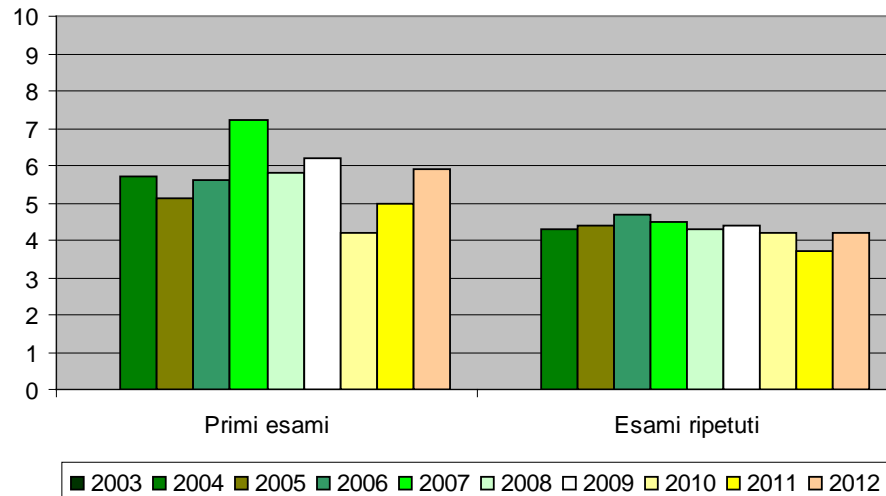
Nord

Centro

DR standardizzato (pop. eur. x 1000) per anno - 2003-2012



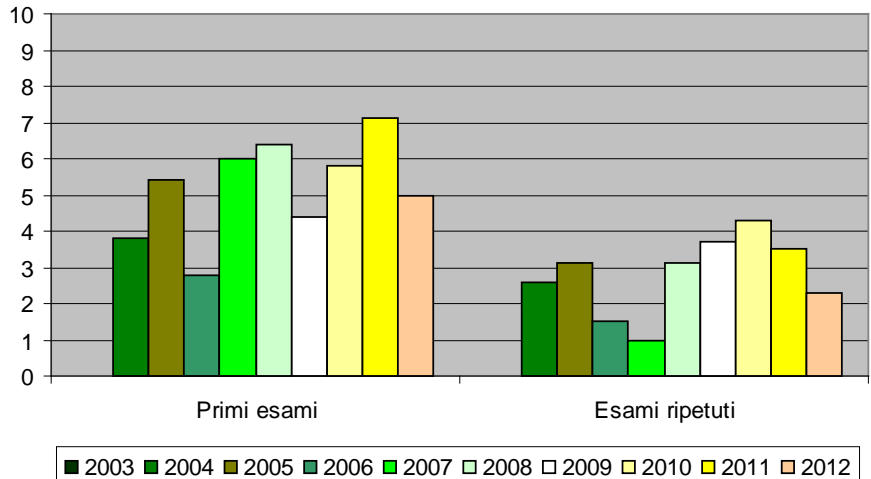
DR standardizzato (pop. eur. x 1000) per anno - 2003-2012



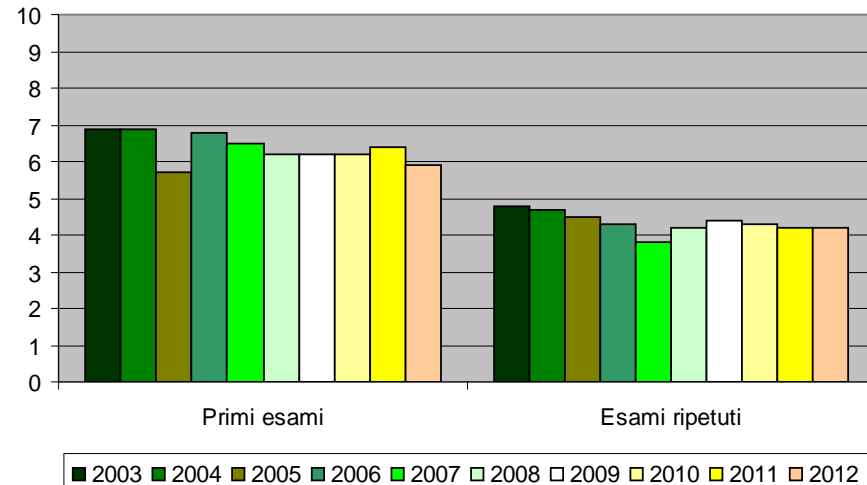
Sud

ITALIA

DR standardizzato (pop. eur. x 1000) per anno - 2003-2012



DR standardizzato (pop. eur. x 1000) per anno - 2003-2012

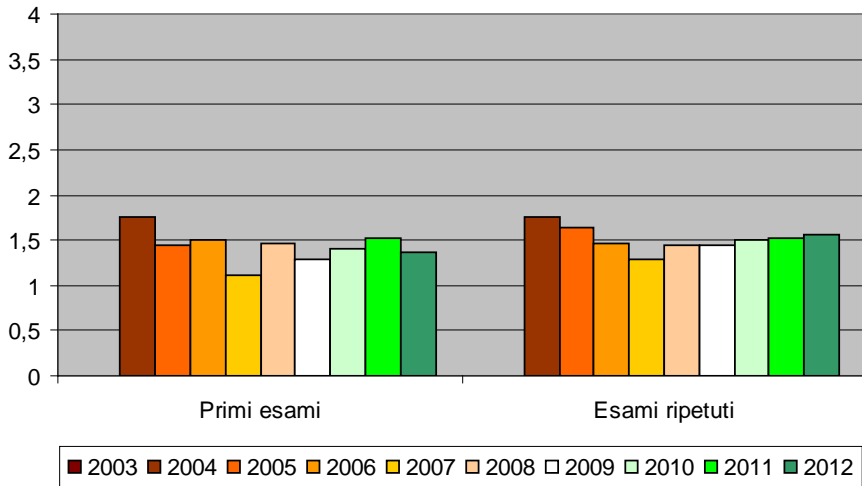


Nord

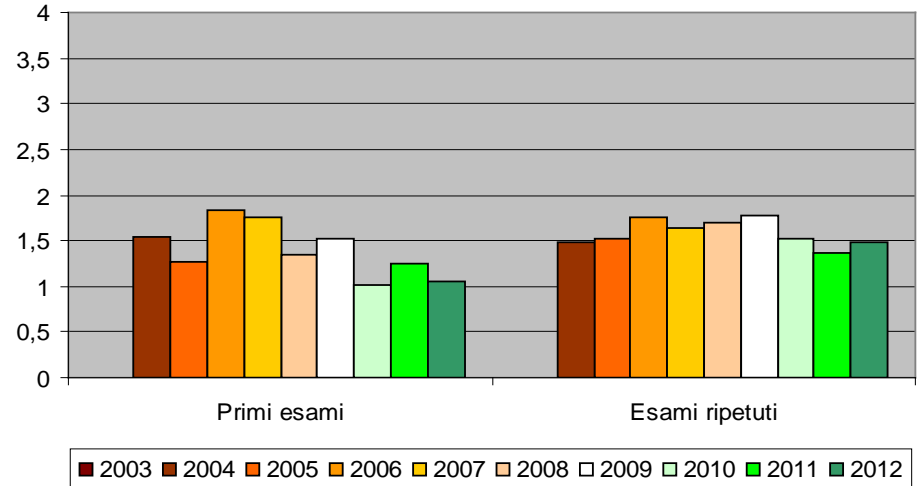
DR tum. ≤ 10 mm (x 1.000)

Centro

DR tumori ≤ 10 mm (x 1000) per anno - 2003-2012



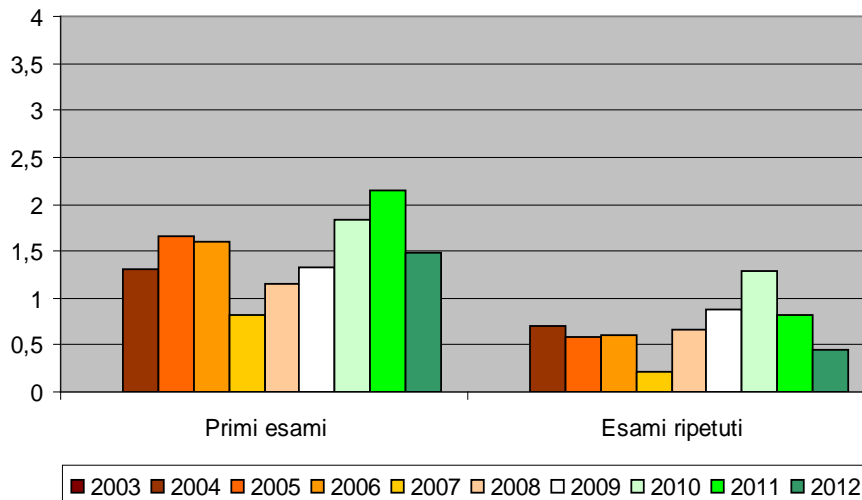
DR tumori ≤ 10 mm (x 1000) per anno - 2003-2012



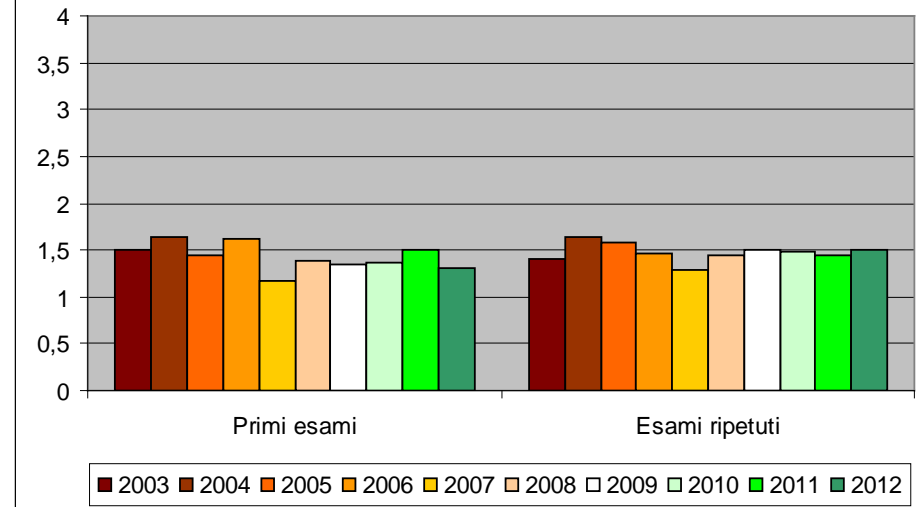
Sud

ITALIA

DR tumori ≤ 10 mm (x 1000) per anno - 2003-2012



DR tumori ≤ 10 mm (x 1000) per anno - 2003-2012

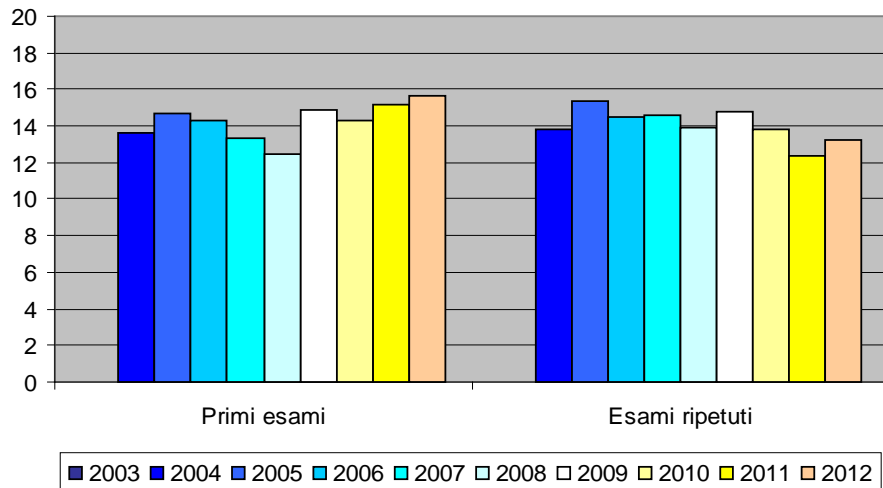


Nord

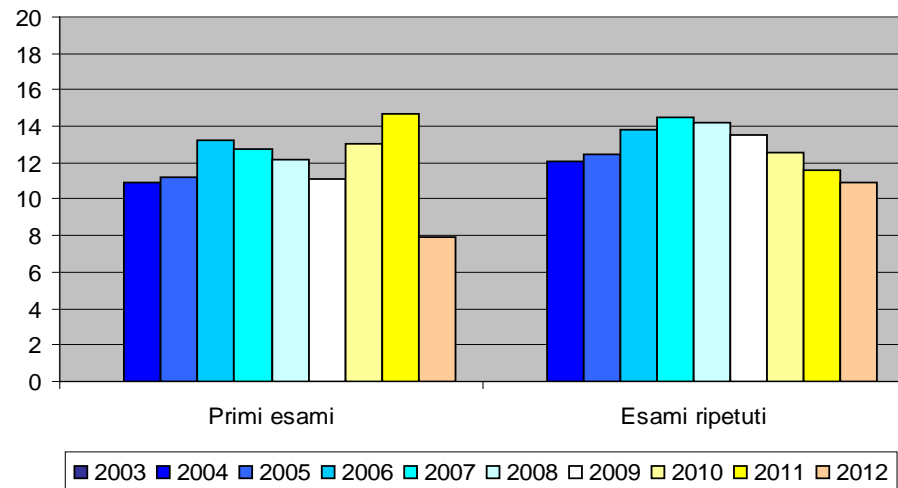
% Tumori in situ

Centro

Tumori in situ (%) per anno - 2003-2012



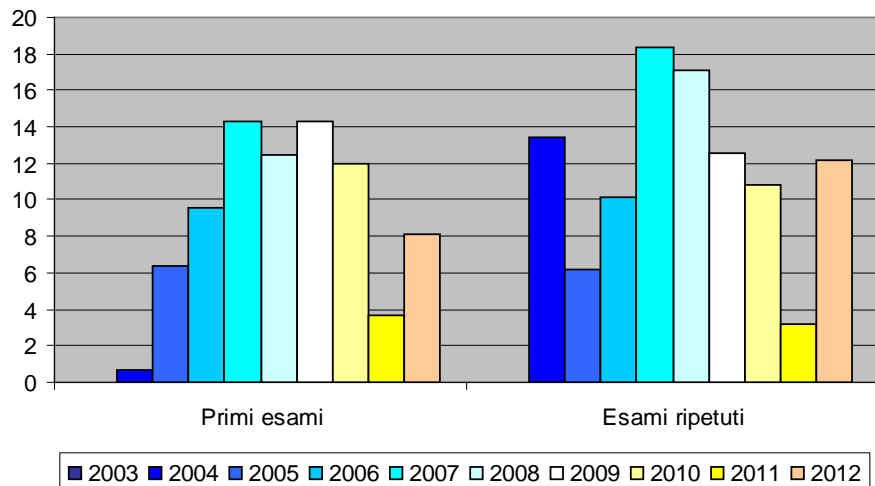
Tumori in situ (%) per anno - 2003-2012



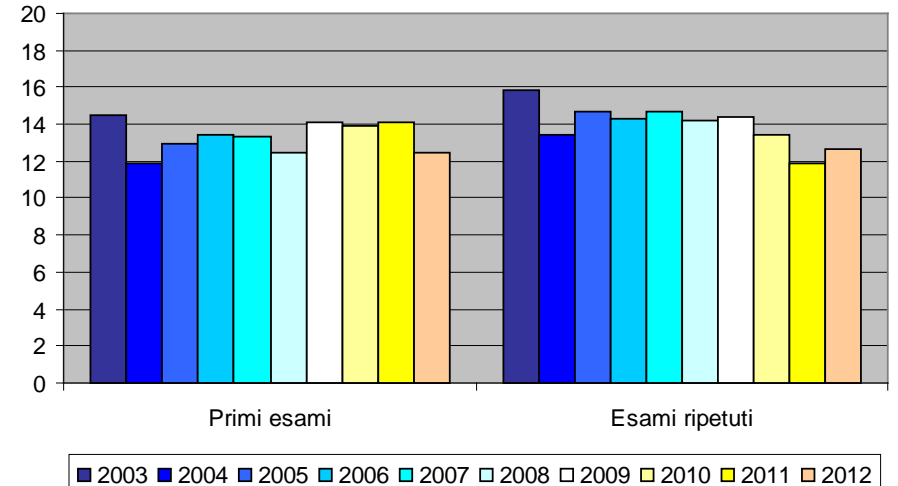
Sud

ITALIA

Tumori in situ (%) per anno - 2003-2012



Tumori in situ (%) per anno - 2003-2012

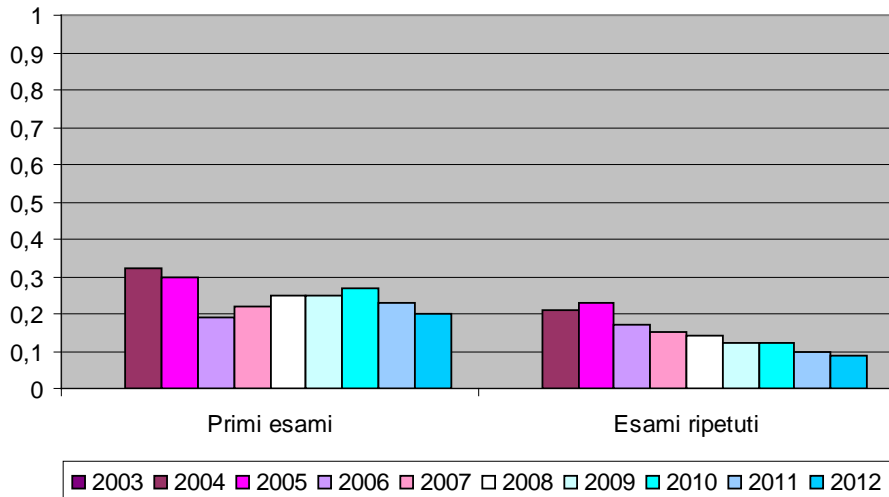


RAPPORTO B / M

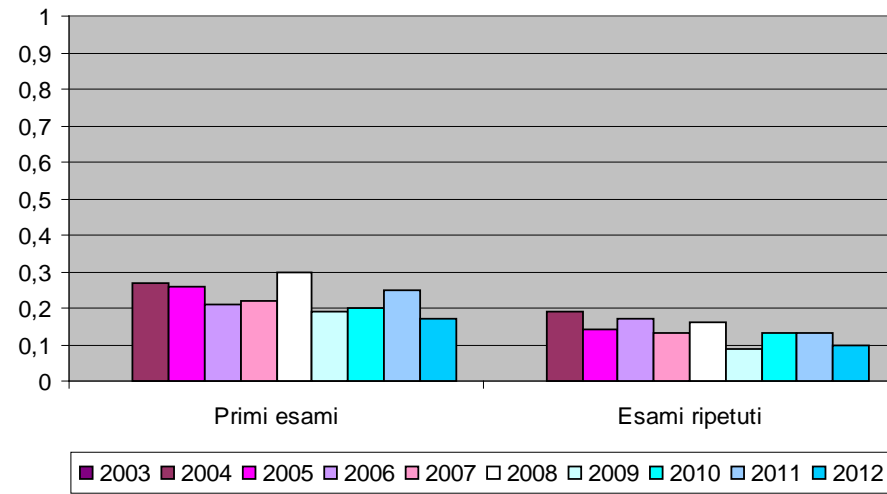
Nord

Centro

Rapporto B/M per anno - 2003-2012



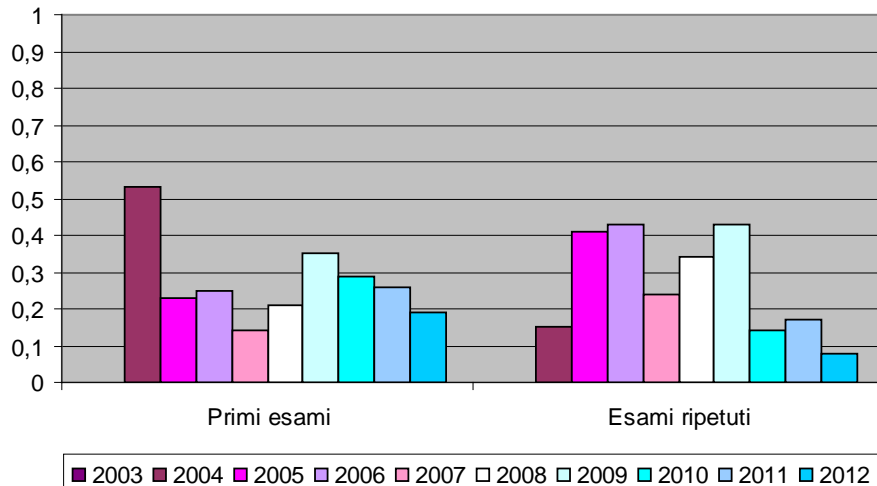
Rapporto B/M per anno - 2003-2012



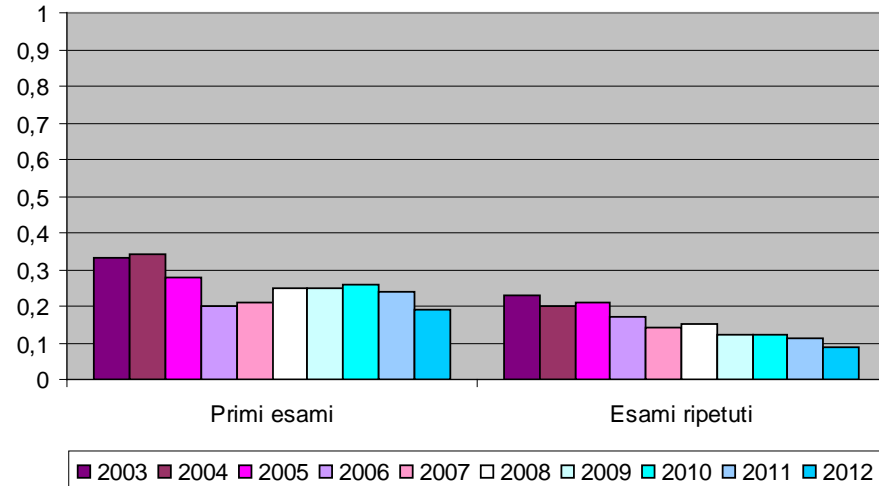
Sud

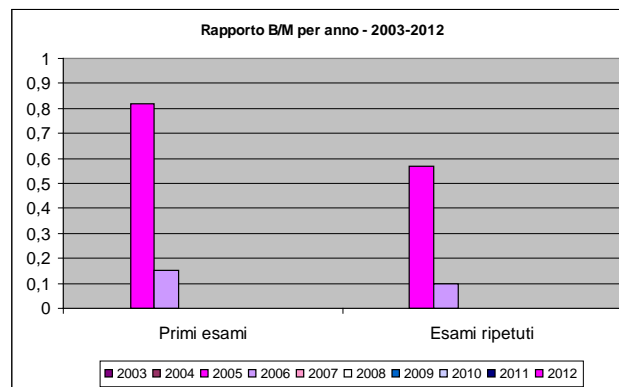
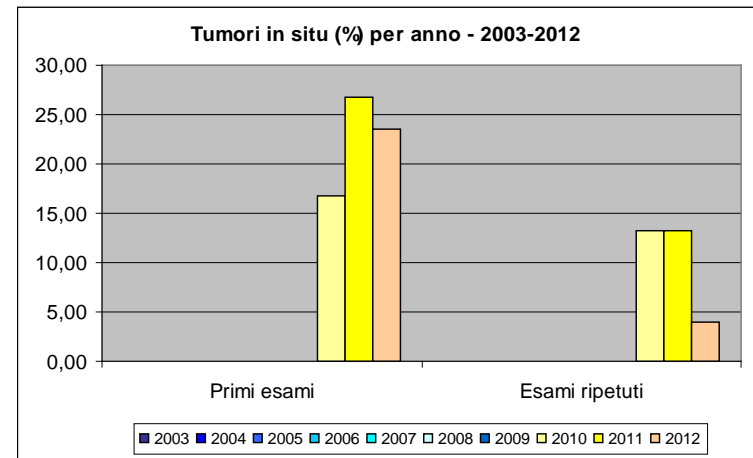
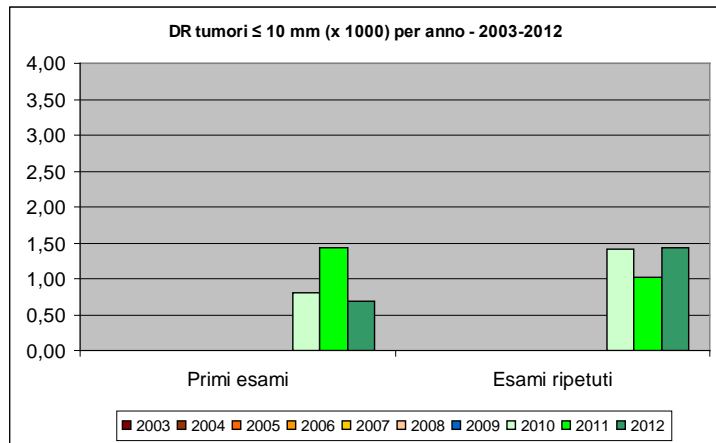
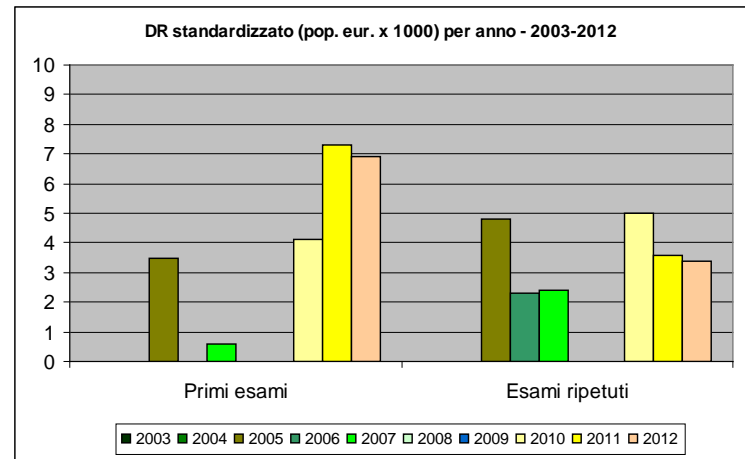
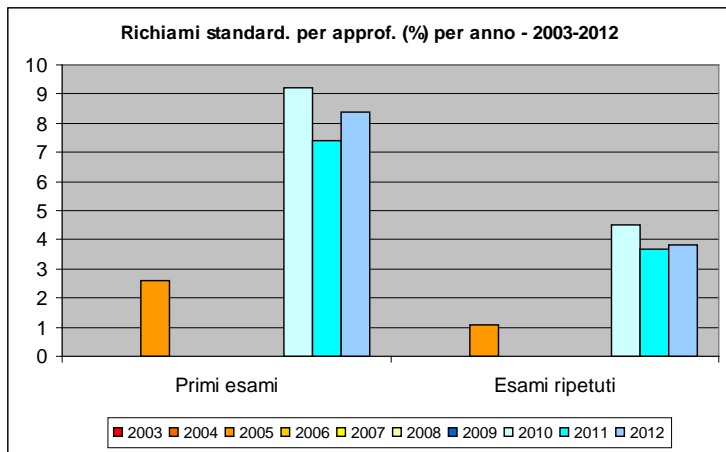
ITALIA

Rapporto B/M per anno - 2003-2012

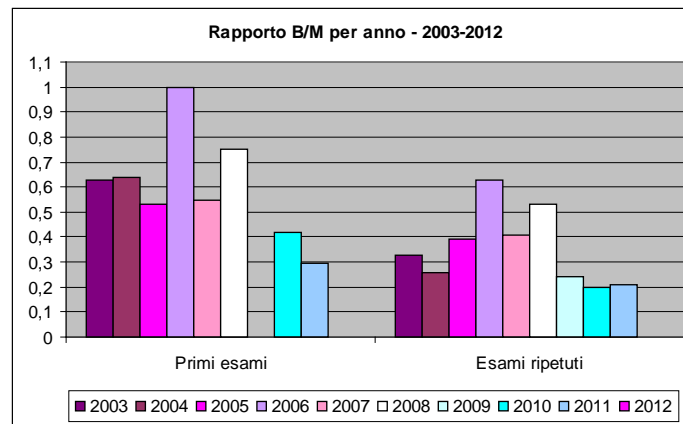
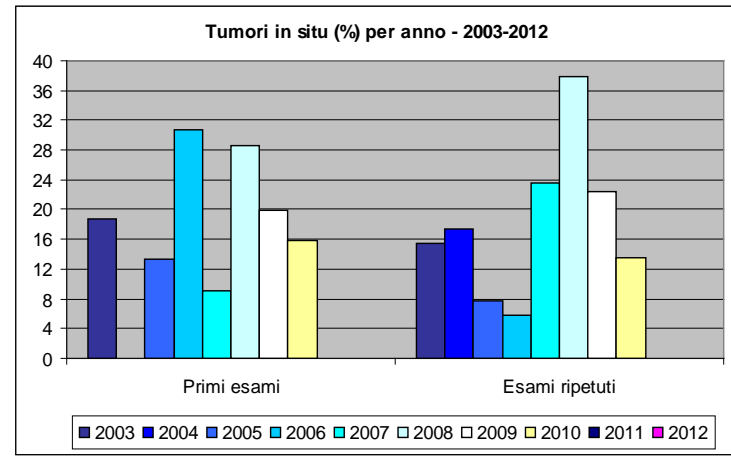
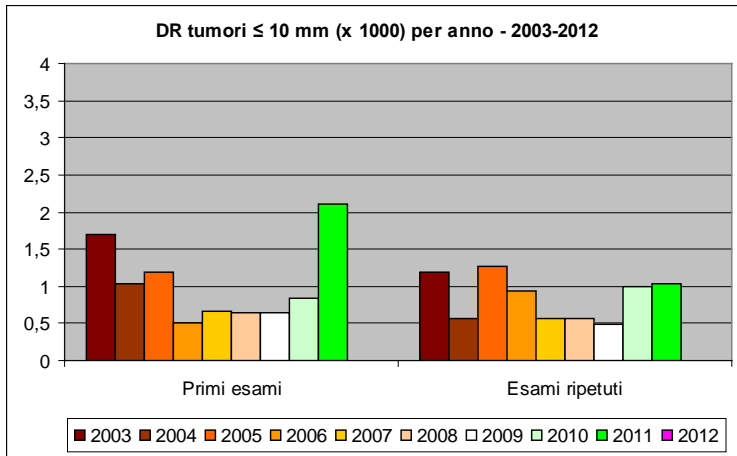
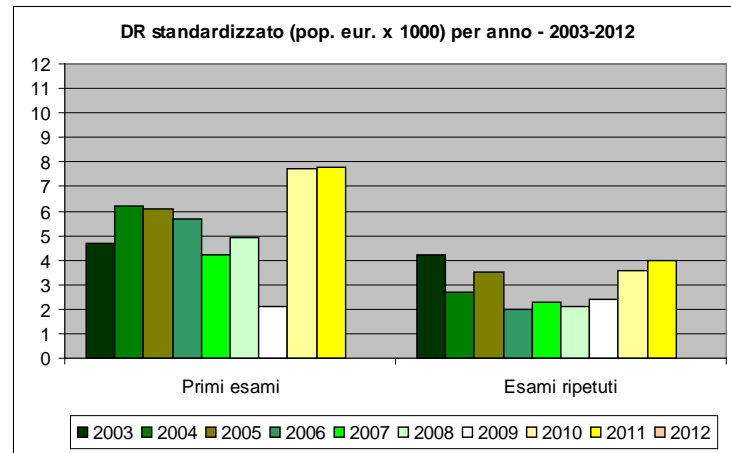
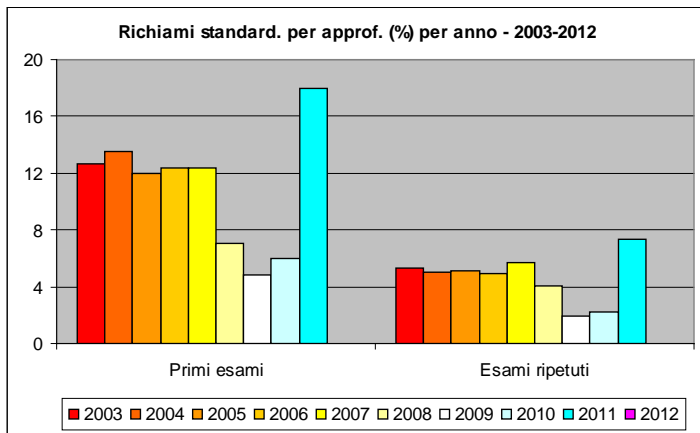


Rapporto B/M per anno - 2003-2012



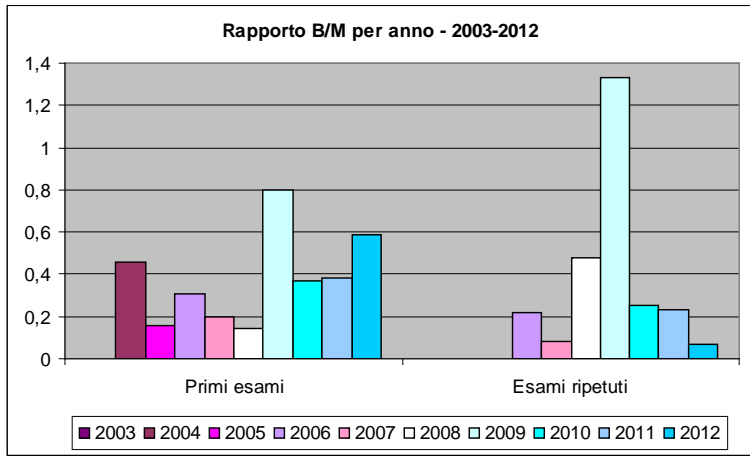
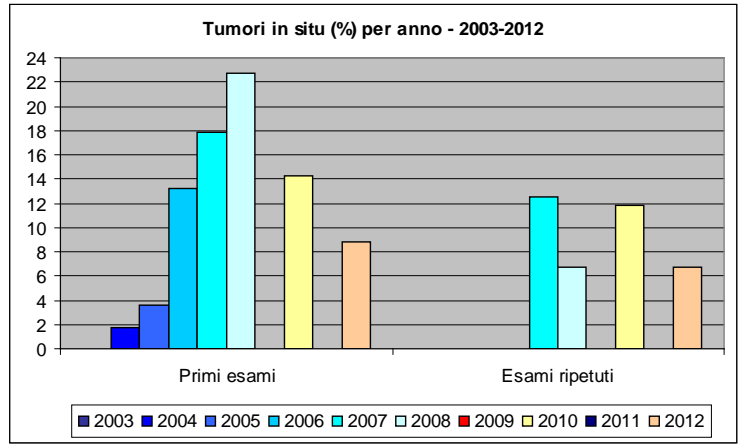
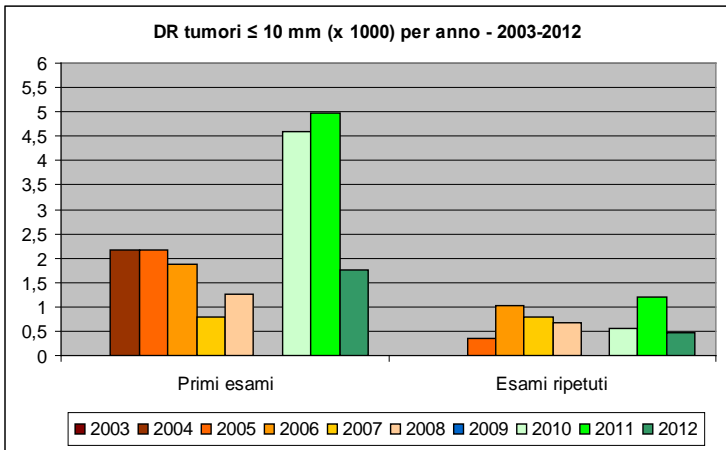
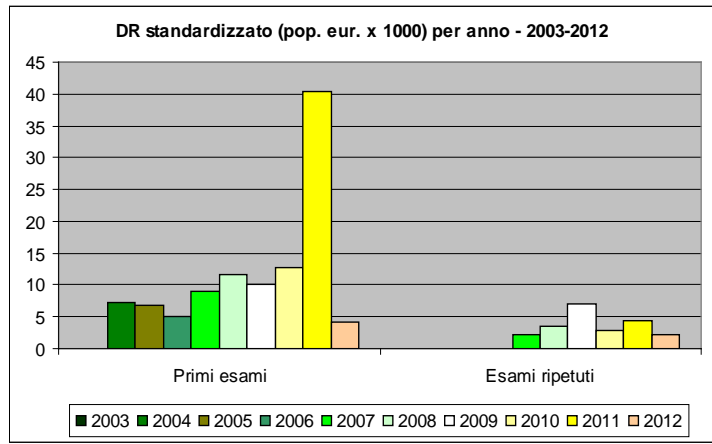
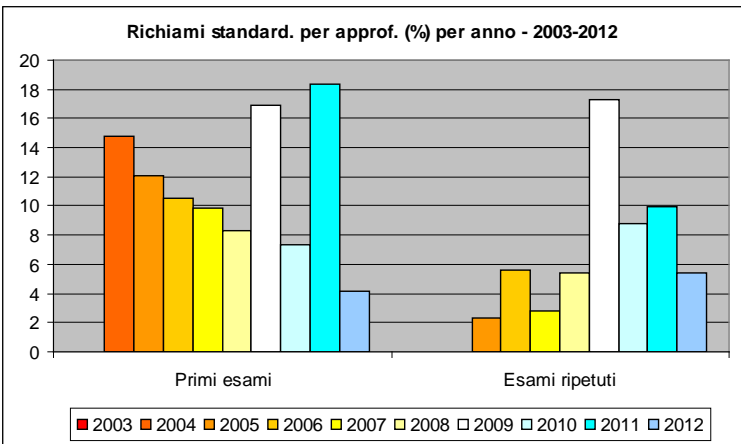


Alto Adige



Basilicata

Dati 2012 non disponibili



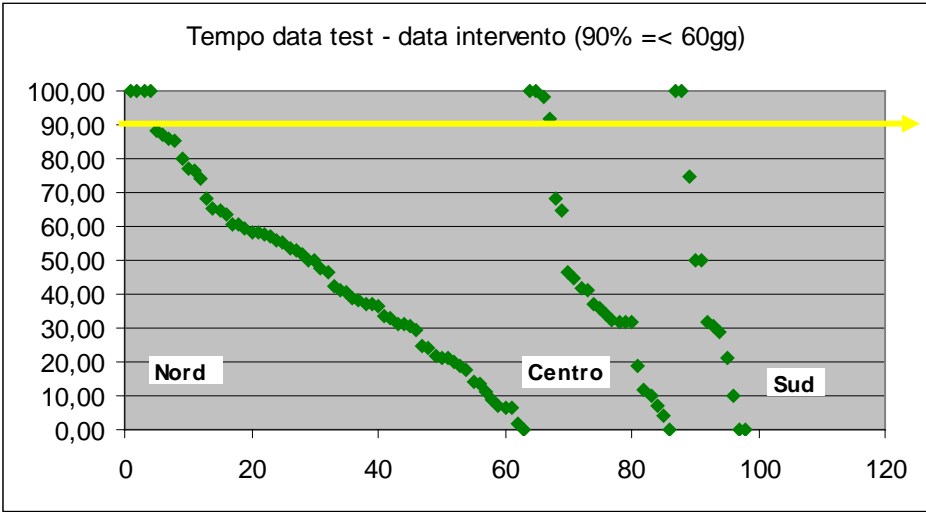
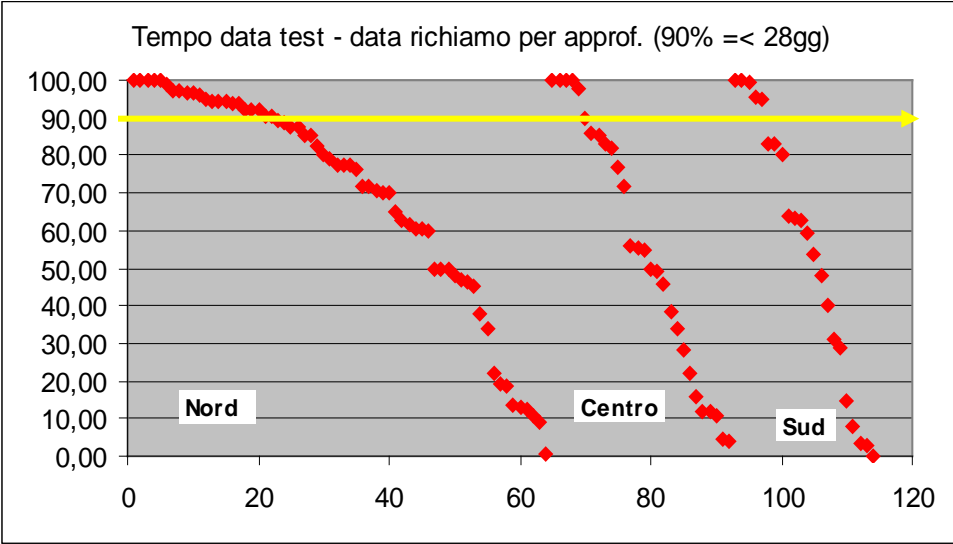
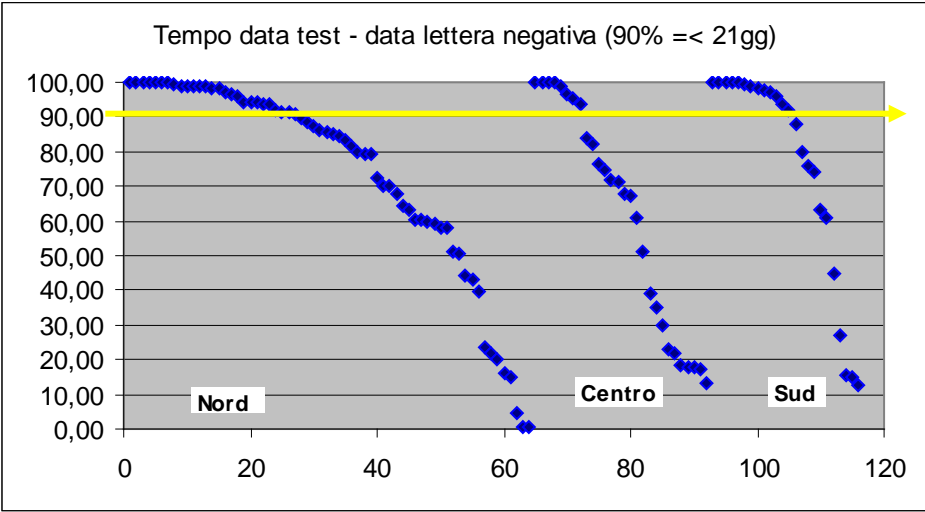
Campania

Campania: dati dalle survey GISMa

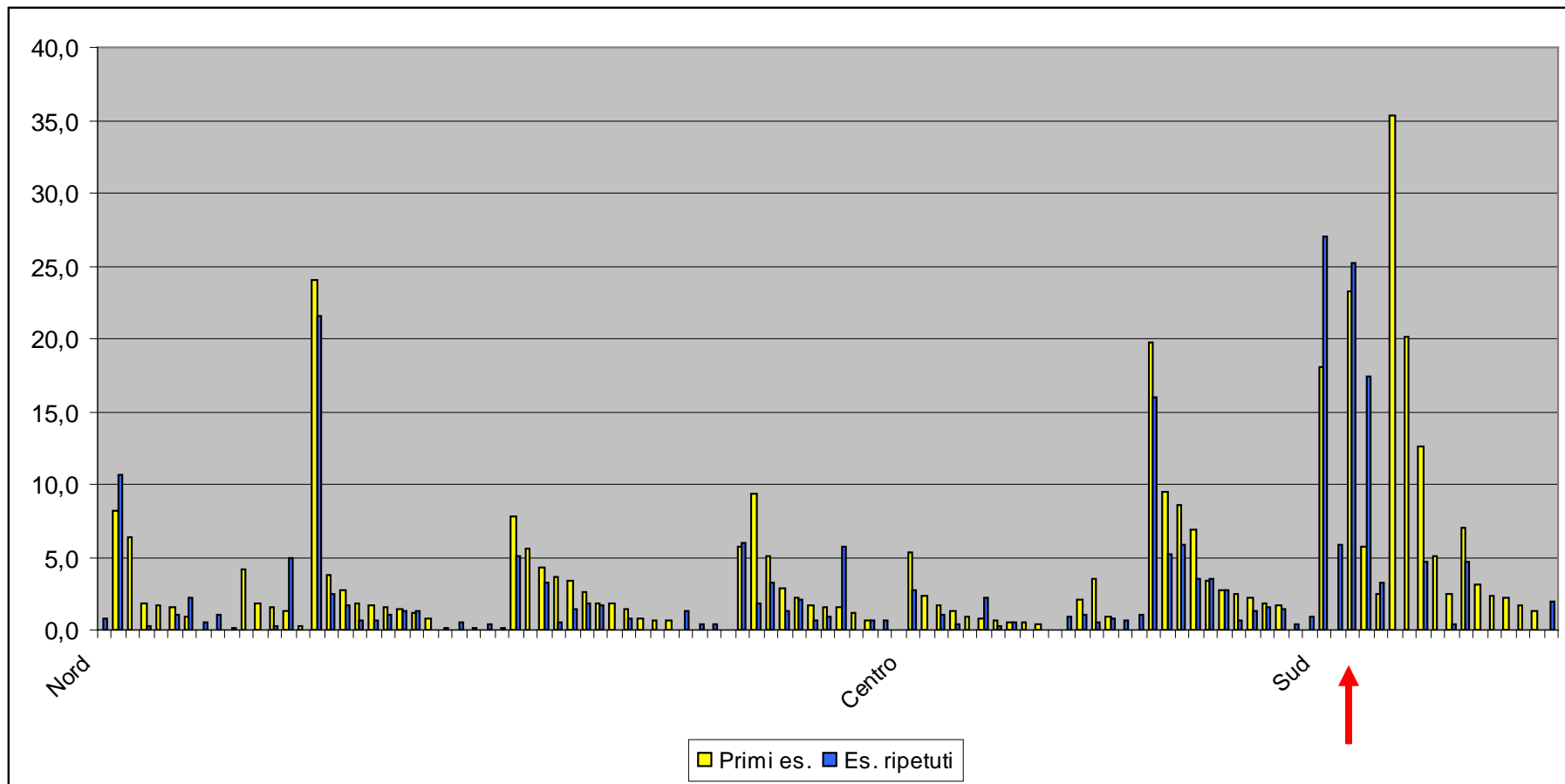
- Popolazione bersaglio annuale (dati ISTAT 2012): 345.448

Anno	Pop bersaglio annuale	Pop invitata	Rispond. totali	Esaminate (% su risp)	Richiami per approf.	Non aderenti agli approf.	Consigli exeresi	Operate B+M	Exeresi con informazione mancante	CANCRI	Cancri con informazioni su TNM	Tx / T ignoto
2009	326145	108122	33634	4802 (14%)	1020	27	39	39	0	19	0	19
2010	331089	108263	39232	11018 (28%)	932	57	76	69	7	45	45	0
2011	336827	133090	35755	14621 (41%)	1509	10	109	101	18	78	60	25
2012	345448	75734	23899	12614 (53%)	454	0	80	61	19	40	40	4

Tempi di attesa Anno 2012

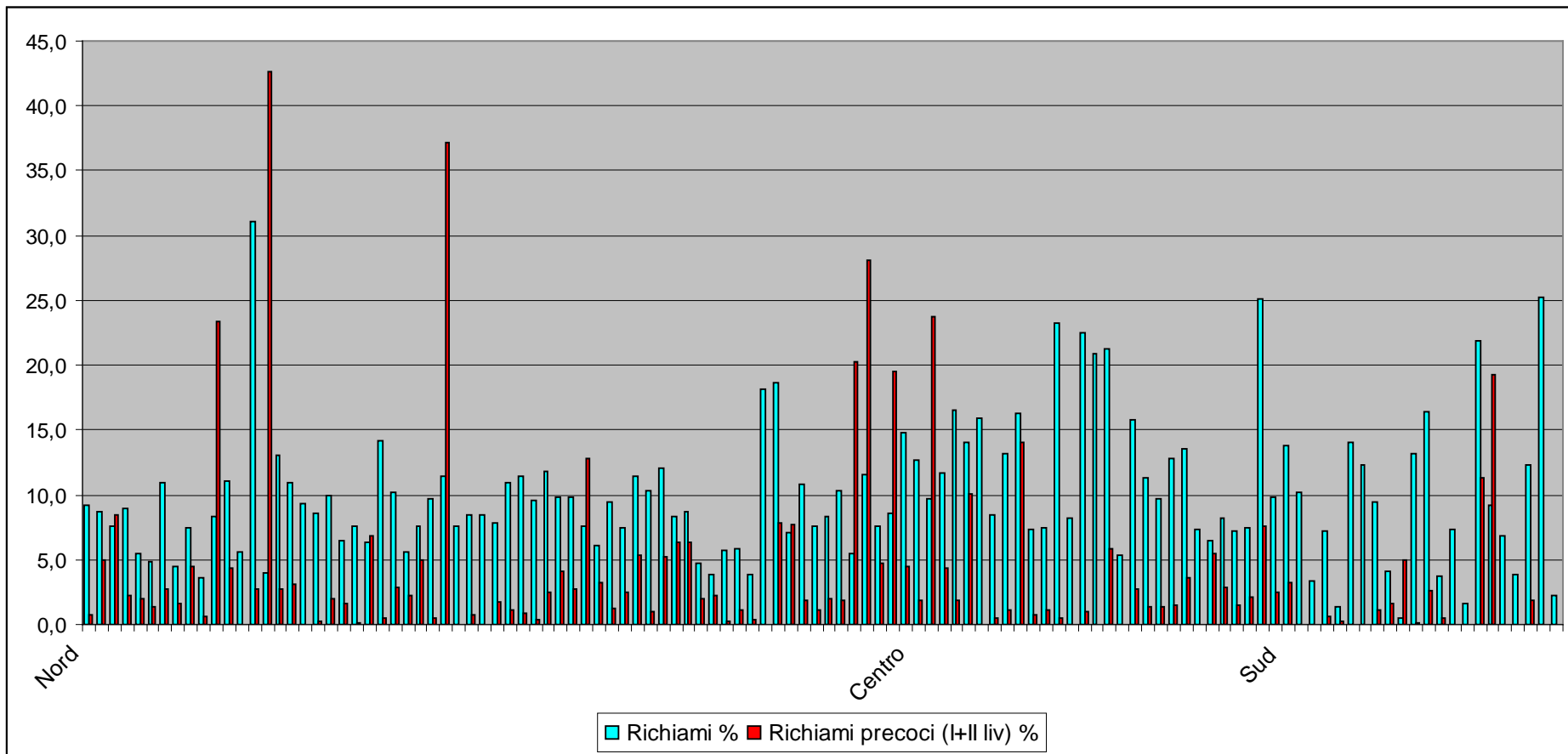


Non adesione al richiamo (%) Primi es. e ripetuti - anno 2012



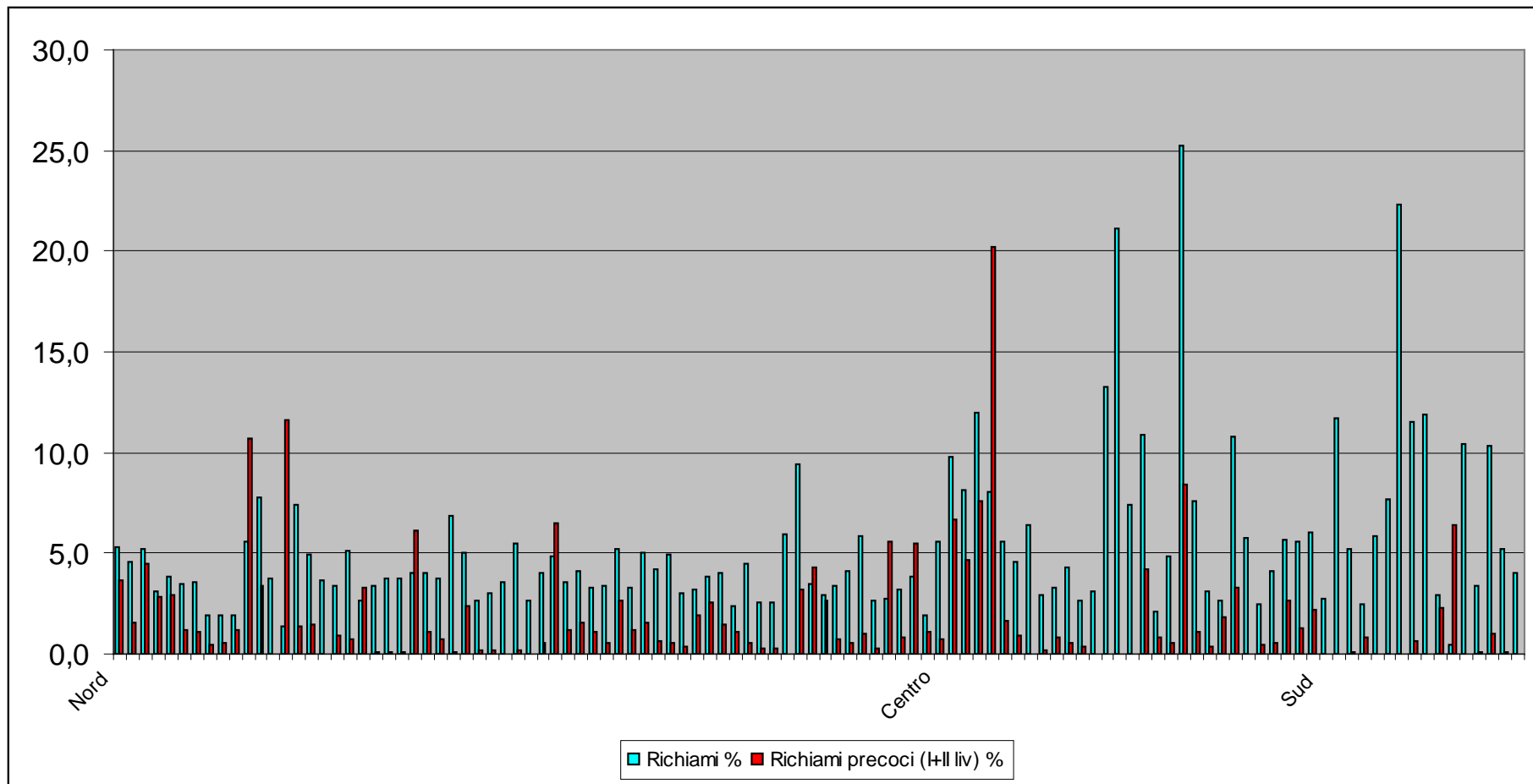
ITALIA	primi esami	2,7%
	es. ripetuti	2,0%

Richiami totali e richiami precoci (da I e II livello), % Primi esami - anno 2012



ITALIA richiami precoci totali 3,7%

Richiami totali e richiami precoci (da I e II livello), % Esami ripetuti - anno 2012



ITALIA richiami precoci totali 1,5%

Conclusioni

Differenze:

- estensione e adesione
- raccolta dati e completezza delle informazioni ... più diffusa ... persiste nel tempo ...
- non adesione agli approfondimenti (reale o dati non raccolti ?)

Conclusioni

Similitudini:

- alcune criticità diffuse (tempi di attesa, richiami precoci ...)
- raccolta dati e completezza delle informazioni (... che persiste nel tempo ...)

Possibili cause: risorse (umane e strutturali), ruolo del coordinamento regionale, atteggiamenti culturali

Grazie per l'attenzione