



TSRM e Università: progetti di formazione ... senologica

Dott. Gioele Santucci

Direttore delle attività didattiche del Corso di Laurea in Tecniche di Radiologia Medica per Immagini e Radioterapia di Rimini

Salerno, 25 Giugno 2014

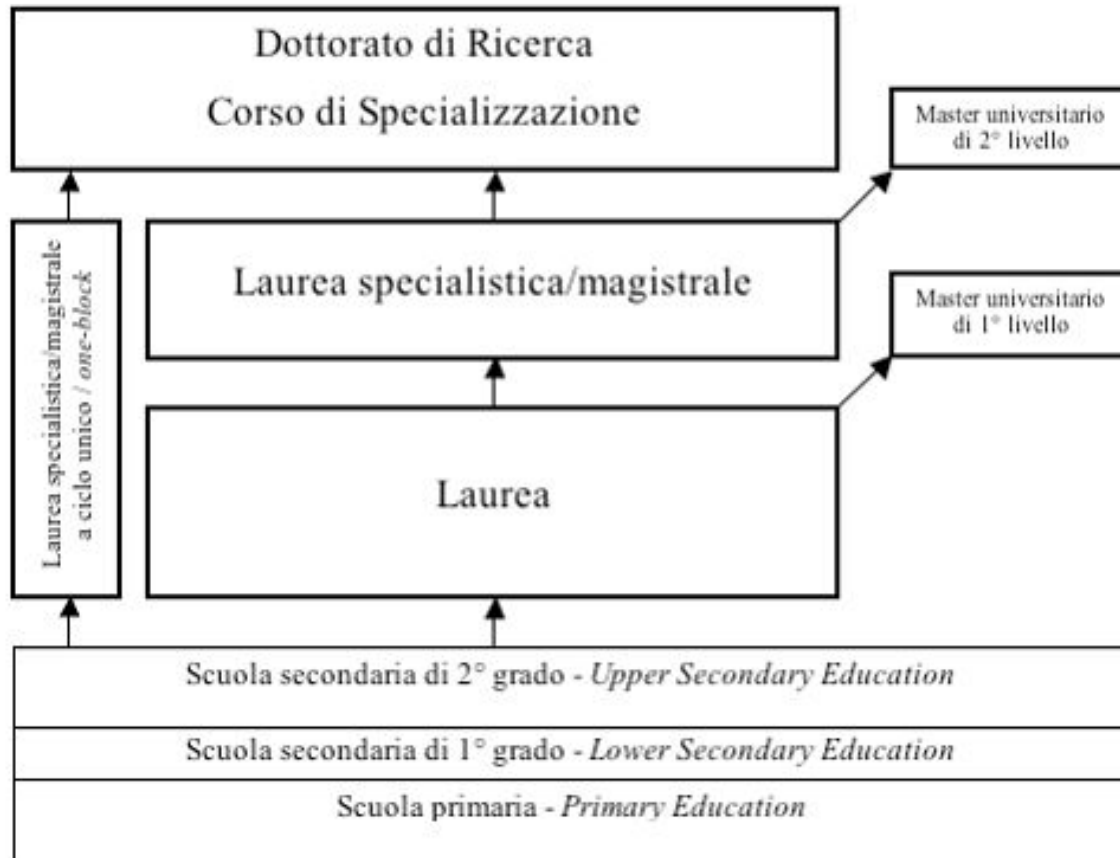


L'Università nel 2014

Sistema universitario italiano

The Italian University System

(DM 509/99 - DM 270/04)





Elementi fondamentali della formazione sanitaria



Dott. G. Santucci - 25 Giugno 2014



SIAMO NELL'A.A. 2013/2014

***NELLA SESSIONE DI LAUREA
OTTOBRE/NOVEMBRE AVREMO I
PRIMI LAUREATI SECONDO LA
RIFORMA GELMINI***

UN PROCESSO FORMATIVO INIZIATO AD OTTOBRE 2011



Competenze....



Dott. G. Santucci - 25 Giugno 2014



Competenze....

Sono agiti del PROFESSIONISTA che mette in atto delle azioni pensate, riflesso di conoscenze teoriche e di decisioni da prendere.



Cosa chiede il mondo del lavoro?

Un TSRM “capace”:

- ***Significa che non abbia bisogno di un addestramento di mesi= costo economico***
- ***Che sia autonomo***
- ***Che sia preparato dal punto di vista teorico E PRATICO***

- ***Che sappia lavorare in equipe***
- ***Che conosca la senologia di I e II livello***
- ***Che conosca la psicologia dinamica e della comunicazione***
- ***Che sappia somministrare il m.d.c.***
- ***Che assista il paziente in tutto l'iter diagnostico***
- ***Che conosca l'ecografia ed eventualmente anche farla***

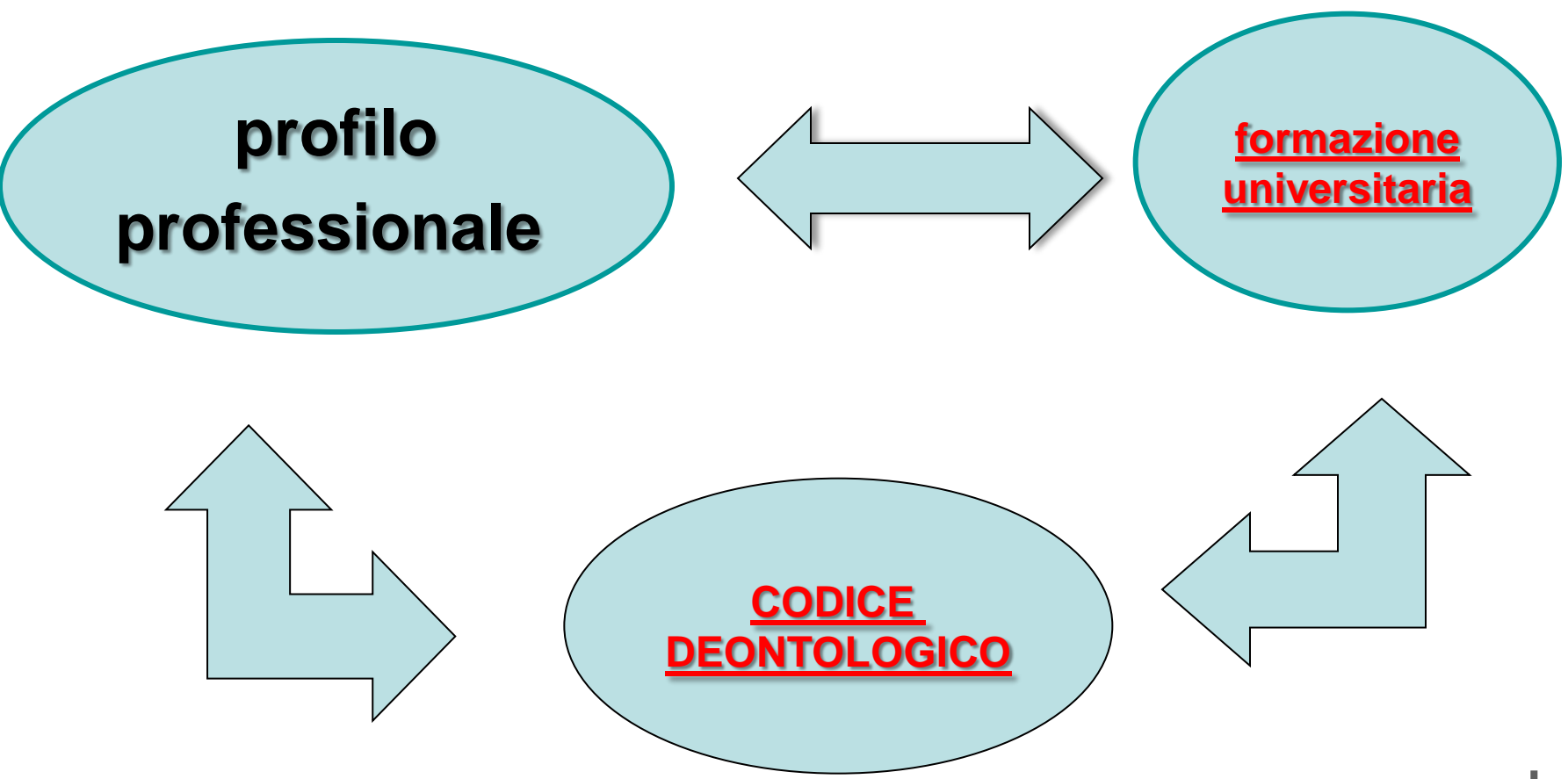


QUALCHE DUBBIO SU QUESTE COMPETENZE?

Dott. G. Santucci - 25 Giugno 2014



IL NUOVO RUOLO DEL TSRM



"L'istruzione e la formazione sono le
armi più potenti che si possono
utilizzare per cambiare il mondo"

Nelson Mandela (Premio Nobel per la pace)





- Rapporto costante con il mondo del lavoro
- valorizzare l'interdisciplinarietà
- Favorire le esperienze all'estero, garantendo serietà ma anche disponibilità nel riconoscimento dei CFU - **"ECTS"** (European Credit Transfer System) Il corso di Rimini proprio per questo motivo è inserito nel progetto europeo HENRE (Higher Education Network for Radiography in Europe) da cui scambi con Lione e Vienna.



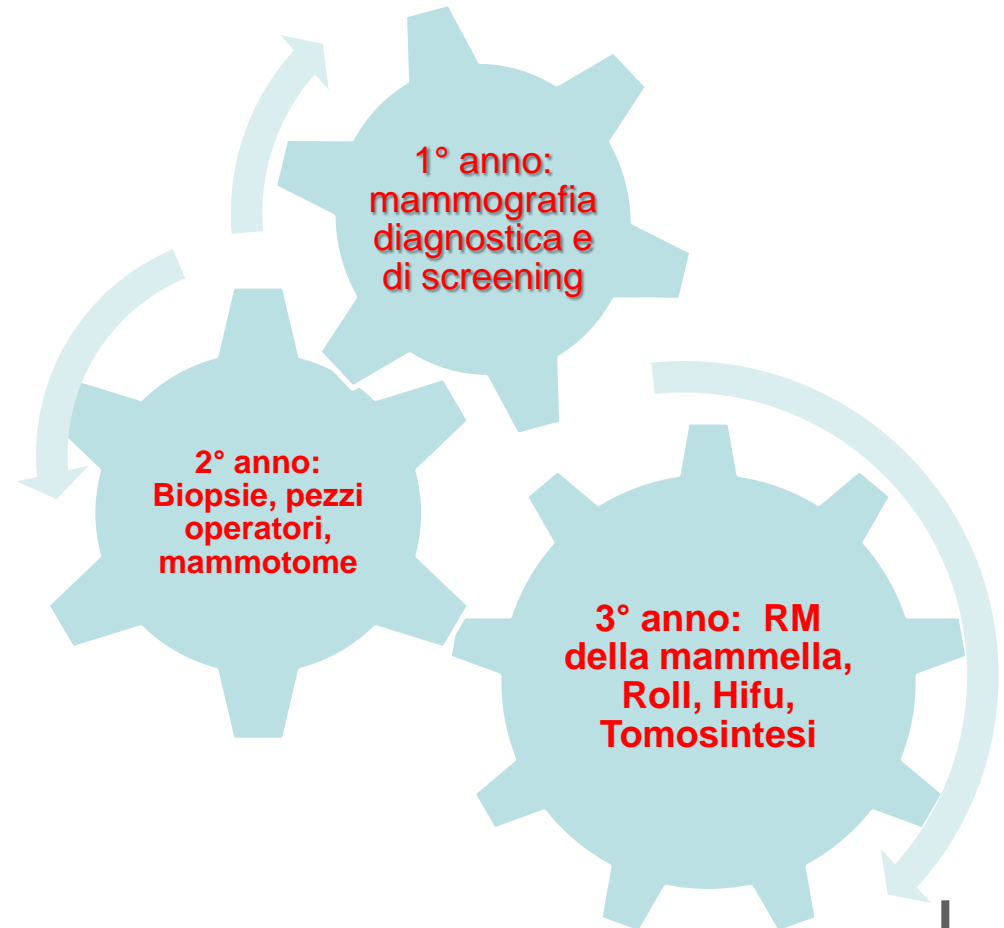
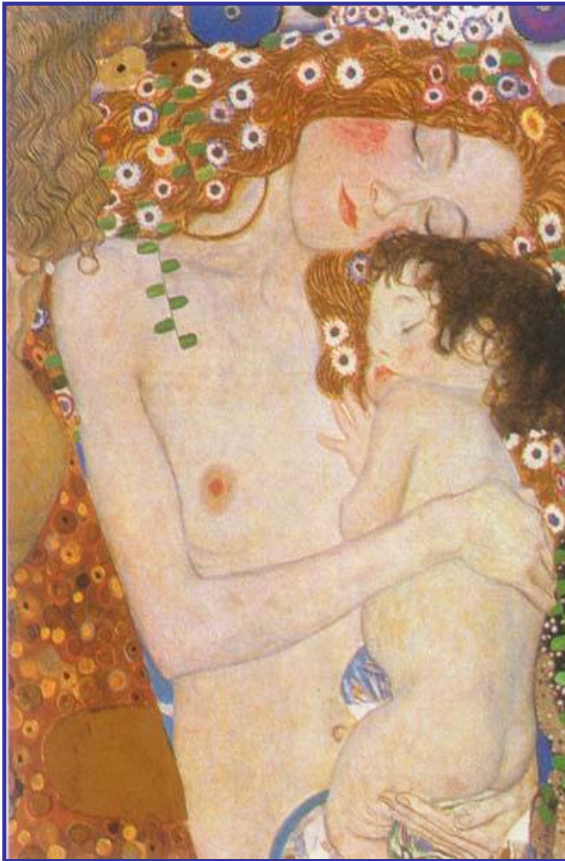
RIFORMA GELMINI

DM 270/2004

**E' STATO UN TRAMPOLINO DI LANCIO
PER PENSARE AL TSRM FUTURO
NELLE SENOLOGIE**

**II CFU (CREDITO FORMATIVO UNIVERSITARIO)
è di 25 ore LAVORO STUDENTE**

PROGETTO DI FORMAZIONE SENOLOGICA DI I E II LIVELLO UNIVERSITA' DI BOLOGNA CAMPUS DI RIMINI



Gustave Klimt – The three ages of woman
1905 Galleria Nazionale d'arte moderna,
Roma



In pratica come si realizza un tale progetto?

Prima di tutto una parte teorica fondante costruita in aula da un medico senologo e un TSRM docente (MED/50)

1° anno II semestre: 24 ore di lezioni frontali suddivise in

12 ore senologo medico radiologo

12 ore del TSRM che lavora al 100% in senologia

8-10 ore di apparecchiature dedicate ai mammografi e strumenti annessi

TIROCINIO DEL 1° ANNO: 60/90 ORE DI TIROCINIO IN SENOLOGIA
AFFIANCATO DA UN TUTOR TECNICO-PRATICO CIRCA 2/3 SETTIMANE

**ALLA FINE DEL PRIMO ANNO LO STUDENTE DEVE ESSERE IN GRADO DI
ESEGUIRE UNA MAMMOGRAFIA DIAGNOSTICA IN TOTALE AUTONOMIA
NELLE PROIEZIONI STANDARD**

**OBBLIGO DI FREQUENZA AL
TIROCINIO PER IL 100%
REGISTRATA ATTRAVERSO
BADGE MAGNETICO E
LIBRETTO DI TIROCINIO**



***Auguste Renoir – Baignante seduta
1883 Fogg Art Museum, Cambridge***



**2° ANNO DI CORSO: 1-2
SETTIMANE DI TIROCINIO IN
SENOLOGIA SOPRATTUTTO
MIRATE AGLI
INGRANDIMENTI,
MAMMOTOME, BIOPSIE**

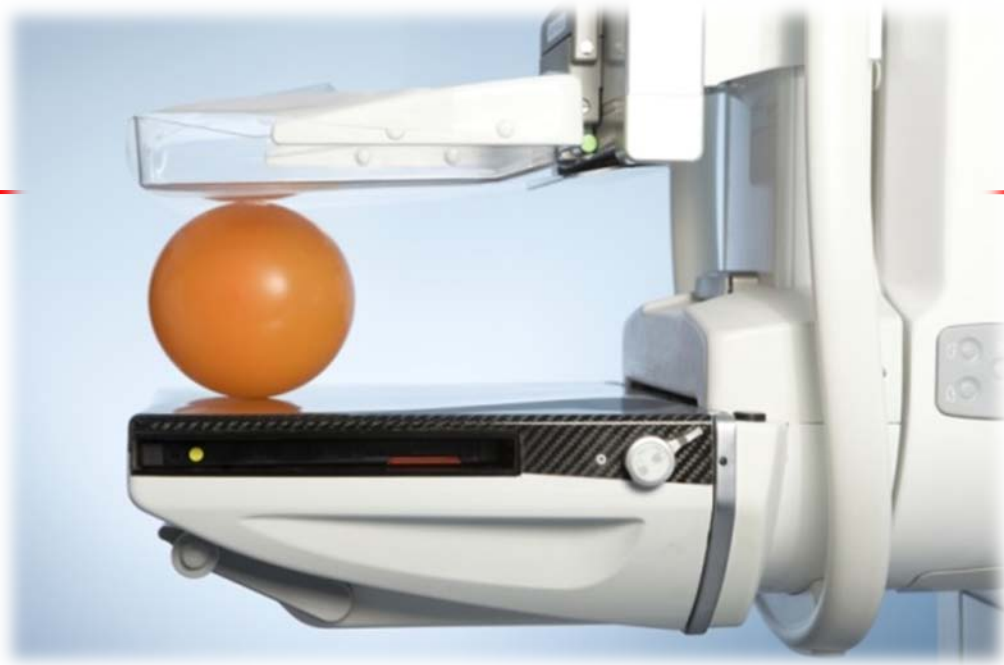
3° ANNO: 24 ORE DI SENOLOGIA DI
II LIVELLO

DOCENTE: UN TSRM DELLA
SENOLOGIA



TIROCINIO DEL III ANNO:

2 SETTIMANE, 60 ORE PRESSO LA SENOLOGIA DI
FORLI' PER LA DIAGNOSTICA DI II LIVELLO



Come per tutta la senologia, anche per la formazione, bisogna trovare il giusto compromesso per un'elevata qualità con il minor dispendio possibile di risorse



Parallelamente alla formazione specifica di senologia nella programmazione didattica sono stati inseriti anche

Nuovi moduli

- ✓ **Farmacologia 12 ore**
- ✓ **Infermieristica 24 ore**
- ✓ **Anestesiologia 12 ore**
- ✓ **Biomolecolare 12 ore**
- ✓ **Malattie dell'apparato cardiovascol. 24 ore**



Molti studenti scelgono anche delle tesi finali sulla senologia

Psicologia relazione (STAY)
Apparecchiature
Screening mammografico
Nuove metodologie di lavoro
Revisione di tecniche

Concludendo.....



**Anche nella
formazione..... In
questo periodo
storico-culturale di
crisi
Si investe poco e
male.....**

NONOSTANTE TUTTO, CON LE POCHE RISORSE A DISPOSIZIONE, IL PROGETTO FORMATIVO E' ARRIVATO AL SUO COMPIMENTO CON UN AMPIO RESPIRO ANCHE IN TERMINI DI **INTERNAZIONALIZZAZIONE** DEL CORSO DI LAUREA CON 2 INIZIATIVE:

GLI STUDENTI DEL 2° ANNO DI CORSO PARTECIPANO AL CONGRESSO EUROPEO DI VIENNA E AL MEETING EUROPEO DEGLI STUDENTI DI RADIOLOGIA IN SENO ALL'HENRE

GLI STUDENTI DEL 3° ANNO ESPLETANO 2 SETTIMANE DI TIROCINIO PRESSO GLI OSPEDALI CIVILI DI LIONE E SONO AFFIANCATI DA STUDENTI E TUTOR FRANCESI



Se non c'è formazione decadono tutti i parametri di efficienza ed efficacia, appropriatezza e qualità





ALMA MATER STUDIORUM
UNIVERSITÀ DI BOLOGNA
SEDE DI RIMINI

Gioele Santucci

Ausl Rimini

gioele.santucci@unibo.it

Univ. 0541 – 70.97.00 Osp. 0541 - 70.57.42

www.unibo.it