



Monitoraggio degli indicatori di qualità Esperienze regionali: Regione Emilia-Romagna

M. Taffurelli, F. Falcini*, F. Foca*, A. Ravaioli*

**Azienda Ospedaliero-Universitaria di Bologna
Policlinico S.Orsola-Malpighi**

*** Istituto Scientifico Romagnolo per lo Studio e la Cura dei Tumori**

Congresso Nazionale GISMa 2009

SQTM: Scheda computerizzata per il
controllo della Qualità della Diagnosi
e della Terapia
del carcinoma Mammario

Risultati dei principali indicatori per l'anno
2007, andamento temporale
e confronto con i dati nazionali

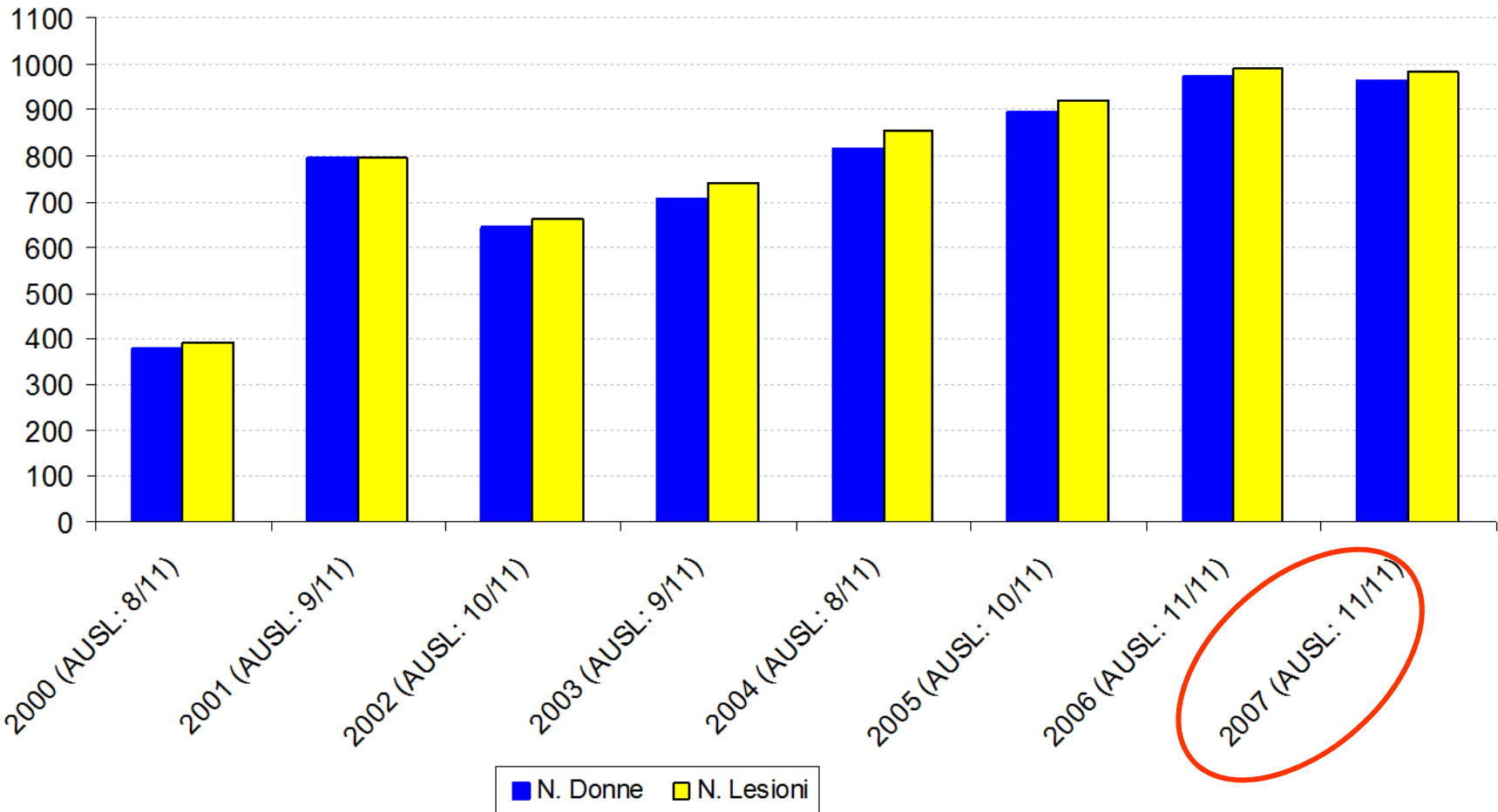
Indicatori

- ✓ Diagnosi preoperatoria positiva
- ✓ Escissione corretta alla I biopsia
- ✓ Ricostruzione immediata
- ✓ Unico intervento dopo diagnosi preop positiva
- ✓ CDIS senza dissezione ascellare
- ✓ CDIS senza linfonodo sentinella
- ✓ Intervento conservativo nei pT1
- ✓ Intervento conservativo nei DCIS <20mm
- ✓ Margini indenni > 1 mm
- ✓ No congelatore se T ≤ 10 mm
- ✓ Numero linfonodi asportati > 9
- ✓ Recettori ormonali disponibili

Indicatori

- ✓ Grading disponibile
- ✓ pN0 con solo linfonodo sentinella
- ✓ LS – Tasso di identificazione (qualsiasi tecnica)
- ✓ LS – Tasso di identificazione (colorante vitale)
- ✓ LS – Tasso di identificazione (isotopo)
- ✓ Intervento entro 21 gg dalla prescr. chirurgica
- ✓ Intervento entro 30 gg dalla prescr. chirurgica
- ✓ Intervento entro 30 gg dalla mammog. di screening
- ✓ Intervento entro 60 gg dalla mammog. di screening

DATI SQTM: NUMERO DONNE/LESIONI E NUMERO PROGRAMMI DI SCREENING COINVOLTI PER ANNO



RER 2007: 984 lesioni (79 B- B/M < 0.1)

DIAGNOSI CITO/ISTOLOGICA PRE-OPERATORIA POSITIVA

Risultato accettabile: $\geq 70\%$, desiderabile: $\geq 90\%$

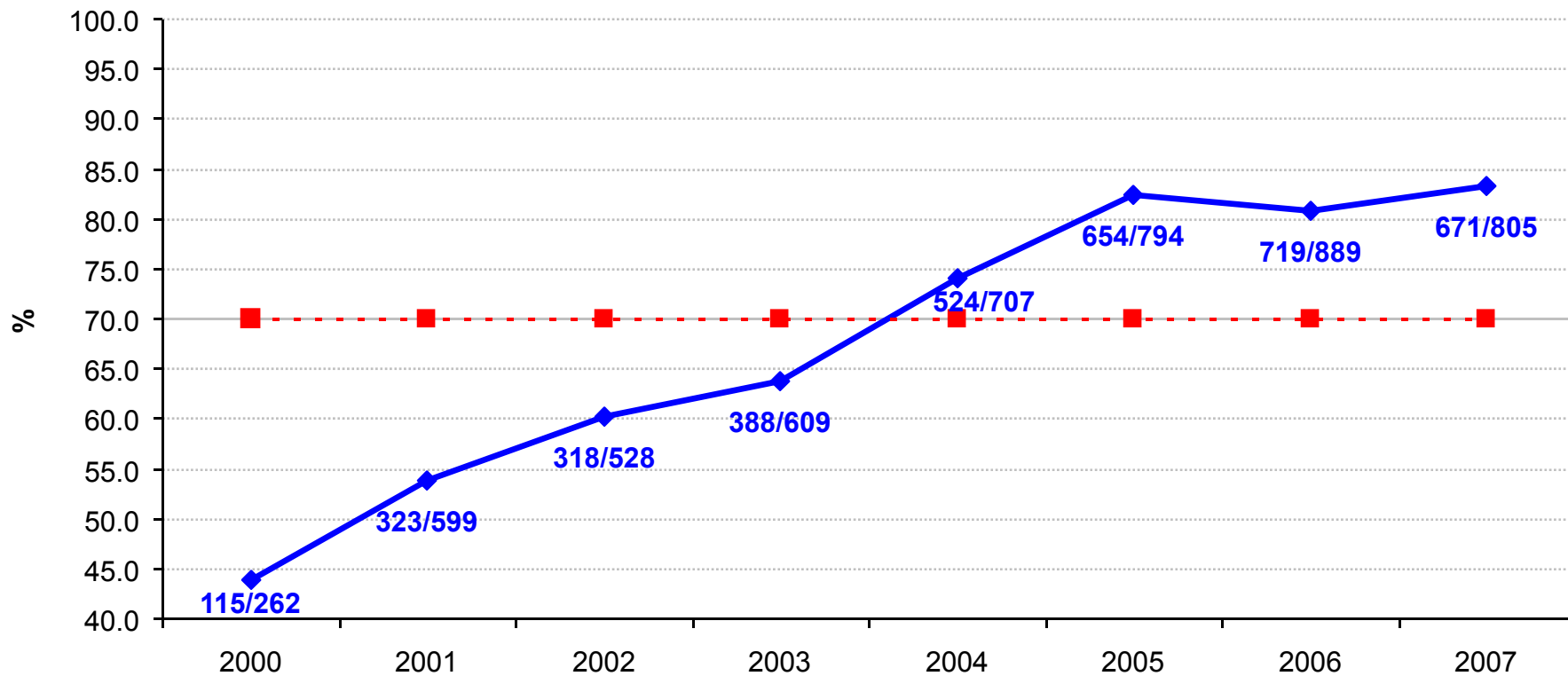
*: missing $\geq 30\%$; **: missing $\geq 50\%$; ***: missing $\geq 75\%$

RER 2007	Indicatore %	Calcolo Indicatore	Missing
PIACENZA	96.4	53/55	0
PARMA	80.0*	56/70	36(34.0%)
REGGIO EMILIA	97.5	118/121	0
MODENA	74.4	87/117	0
BOLOGNA	80.0	76/95	23(19.5%)
IMOLA	86.2	25/29	0
FERRARA	87.3	89/102	0
RAVENNA	84.2	85/101	0
FORLI'	98.0	48/49	0
CESENA	42.1	8/19	1(5.0%)
RIMINI	55.3	26/47	2(4.1%)
Totale (RER)	83.4	671/805	62 (7.2%)
Italia 2007	76,6	2002/2614	85 (3,1%)

DIAGNOSI CITO/ISTOLOGICA PRE-OPERATORIA POSITIVA

Risultato ottimale: $\leq 70\%$

*: missing $\geq 30\%$; **: missing $\geq 50\%$; ***: missing $\geq 75\%$



ESCISSIONE CORRETTA ALLA PRIMA BIOPSIA CHIRURGICA (NP)

Risultato ottimale: $\geq 95\%$

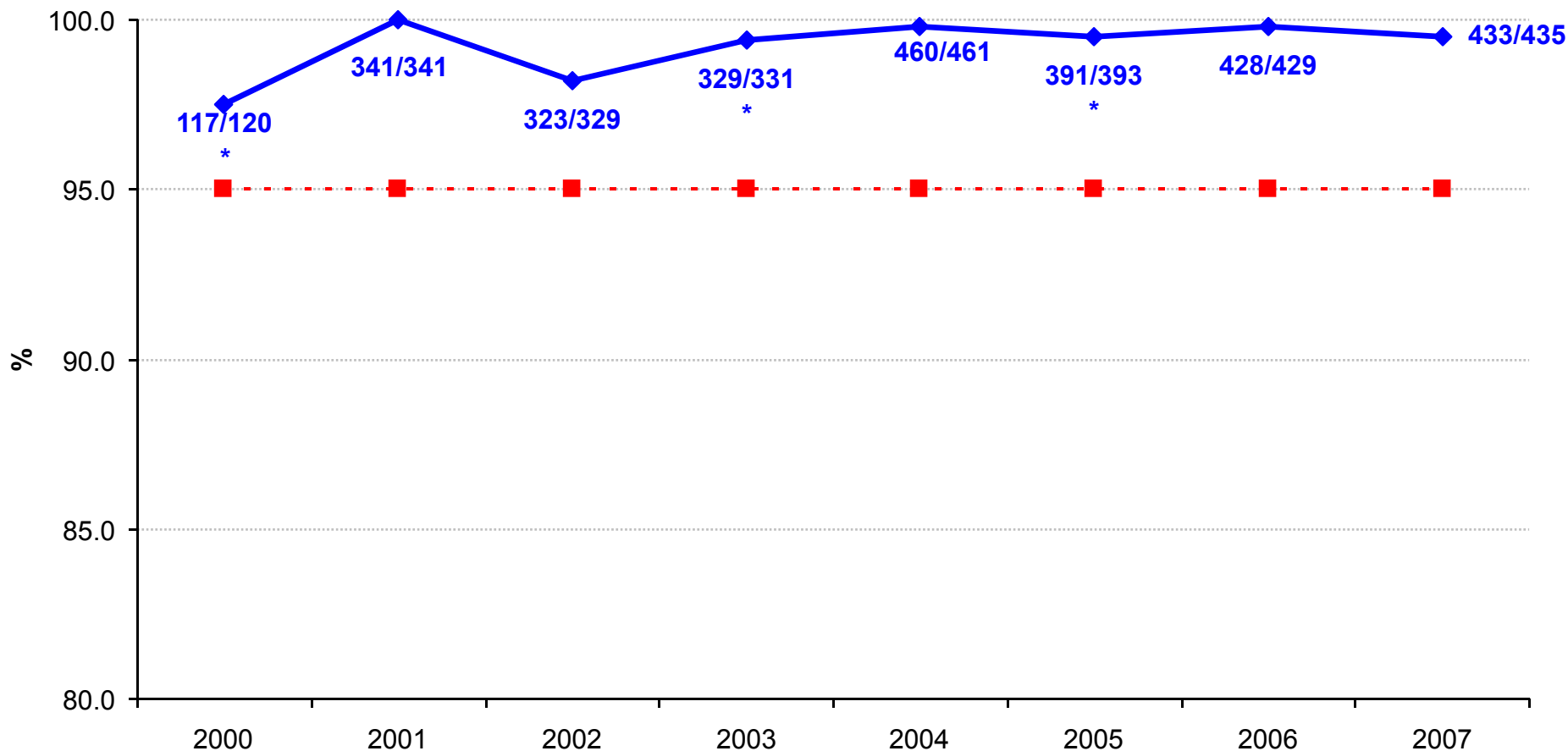
*: missing $\geq 30\%$; **: missing $\geq 50\%$; ***: missing $\geq 75\%$

RER 2007	Indicatore %	Calcolo Indicatore	Missing
PIACENZA	100***	1/1	45(97.8%)
PARMA	83.3***	5/6	47(88.7%)
REGGIO EMILIA	100.0	90/90	0
MODENA	100.0	103/103	4(3.7%)
BOLOGNA	98.4	61/62	0
IMOLA	100.0	19/19	5(20.8%)
FERRARA	100.0	81/81	2(2.4%)
RAVENNA	0***	0/0	64(100%)
FORLI'	0***	32/32	2(5.9%)
CESENA	100.0	17/17	0
RIMINI	100.0	24/24	3(11.1%)
Totale (RER)	99.5	433/435	172(28.3%)
Italia 2006	99,7	1475/1480	335 (18,5%)

ESCISSIONE CORRETTA ALLA PRIMA BIOPSIA CHIRURGICA

Risultato ottimale: $\geq 95\%$

*: missing $\geq 30\%$; **: missing $\geq 50\%$; ***: missing $\geq 75\%$



RICOSTRUZIONE IMMEDIATA

Risultato ottimale: non disponibile

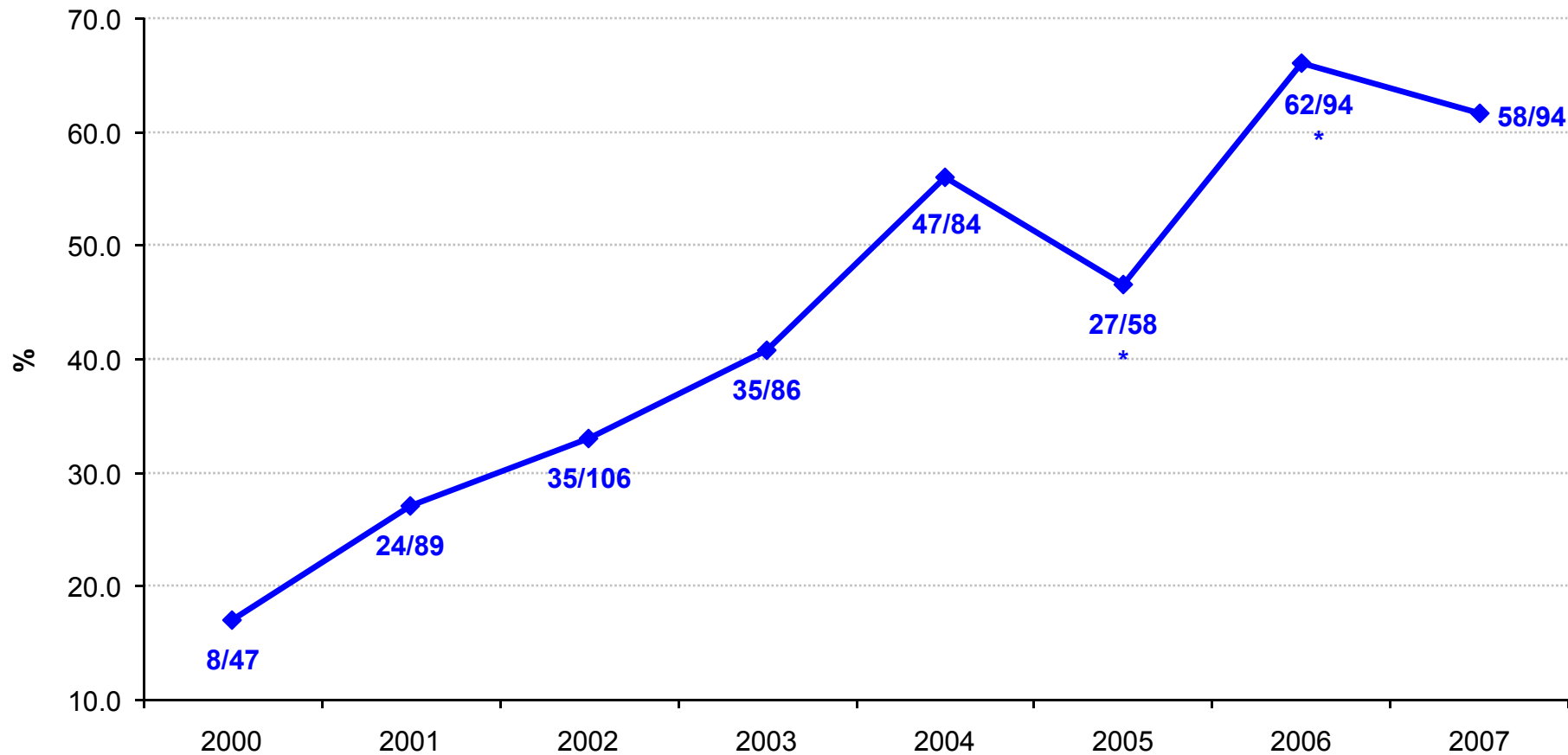
*: missing ≥30%; **: missing ≥ 50%; ***: missing ≥ 75%

RER 2007	Indicatore %	Calcolo Indicatore	Missing
PIACENZA	100.0	9/9	1(10%)
PARMA	53.9*	7/13	6(31.6%)
REGGIO EMILIA	60.0	3/5	0
MODENA	62.5	10/16	1(5.9%)
BOLOGNA	33.3	6/18	0
IMOLA	100.0	3/3	0
FERRARA	40.0*	2/5	4(44.5%)
RAVENNA	57.1	8/14	1(6.7%)
FORLI'	100.0	9/9	0
CESENA	100.0	1/1	0
RIMINI	0***	0/1	8(88.9%)
Totale (RER)	61.7	58/94	21(18.3%)
Italia 2007	61,3	203/331	54 (14,0%)

RICOSTRUZIONE IMMEDIATA

Risultato ottimale: non disponibile

*: missing $\geq 30\%$; **: missing $\geq 50\%$; ***: missing $\geq 75\%$



Ricostruzione immediata

- Nella fascia di età 50-69 proponibile a tutte le pazienti motivate (spiegando dettagliatamente l'iter ricostruttivo)
- Non controindicazioni assolute (espansori e lembi) per terapie adiuvanti post-chirurgiche
- Notevole variabilità fra i Centri (disponibilità chirurgo plastico, formazione del chirurgo generale)

UNICO INTERVENTO DOPO DIAGNOSI PRE-OPERATORIA POSITIVA

Risultato ottimale: ≥90%

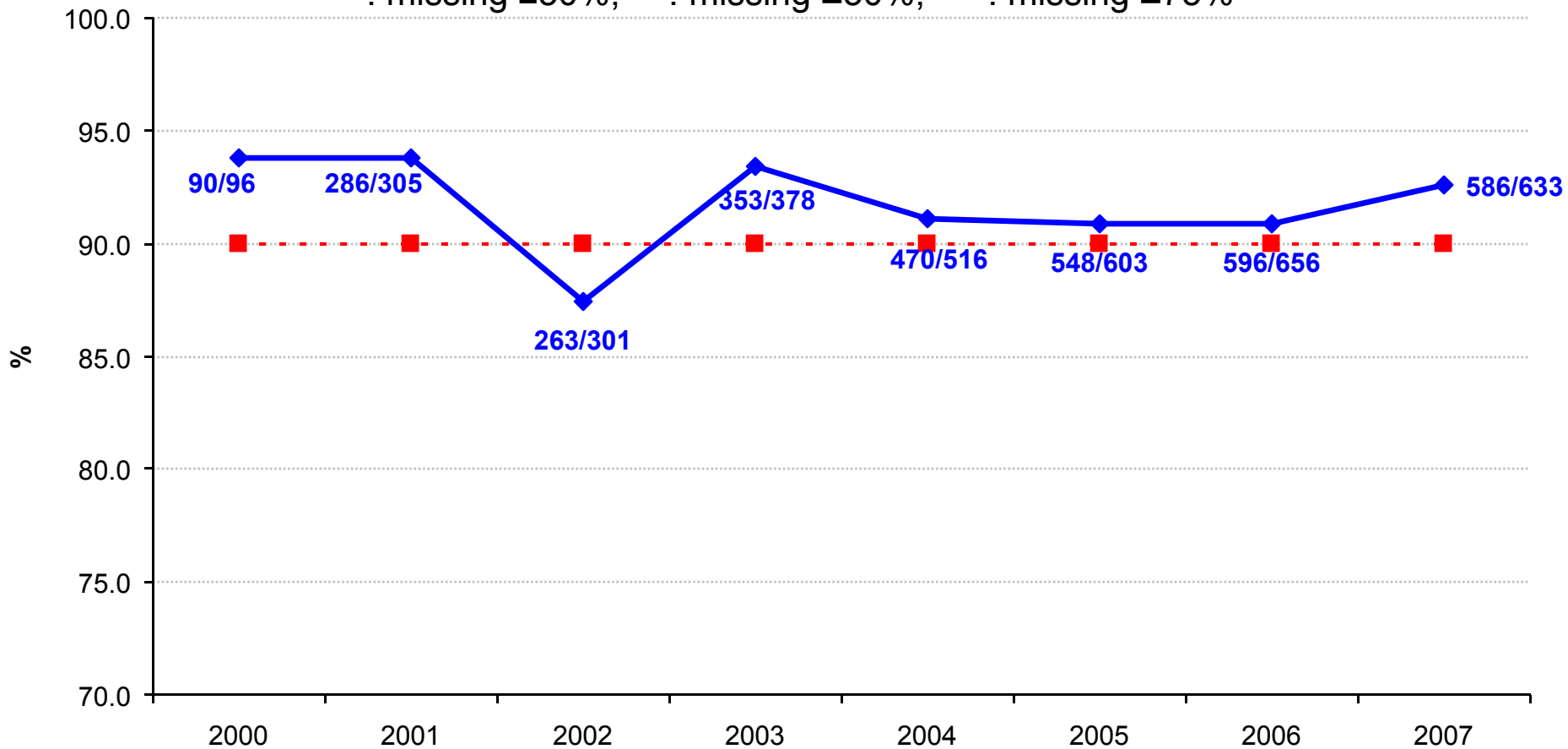
*: missing≥30%; **: missing≥50%; ***: missing≥75%

RER 2007	Indicatore %	Calcolo Indicatore	Missing
PIACENZA	96.2	51/53	0
PARMA	90.9**	20/22	27(78.6%)
REGGIO EMILIA	94.9	112/118	0
MODENA	91.9	79/86	0
BOLOGNA	89.0	65/73	2(2.7%)
IMOLA	84.0	21/25	0
FERRARA	95.5	85/89	0
RAVENNA	90.6	77/85	0
FORLI'	95.8	46/48	0
CESENA	87.5	7/8	0
RIMINI	88.5	23/26	0
Totale (RER)	92.6	586/633	29(4.4%)
Italia 2007	90,7	1795/1979	3 (0,15%)

UNICO INTERVENTO DOPO DIAGNOSI PRE-OPERATORIA POSITIVA

Risultato ottimale: $\geq 90\%$

*: missing $\geq 30\%$; **: missing $\geq 50\%$; ***: missing $\geq 75\%$



CDIS SENZA DISSEZIONE ASCELLARE

Risultato ottimale: $\geq 95\%$

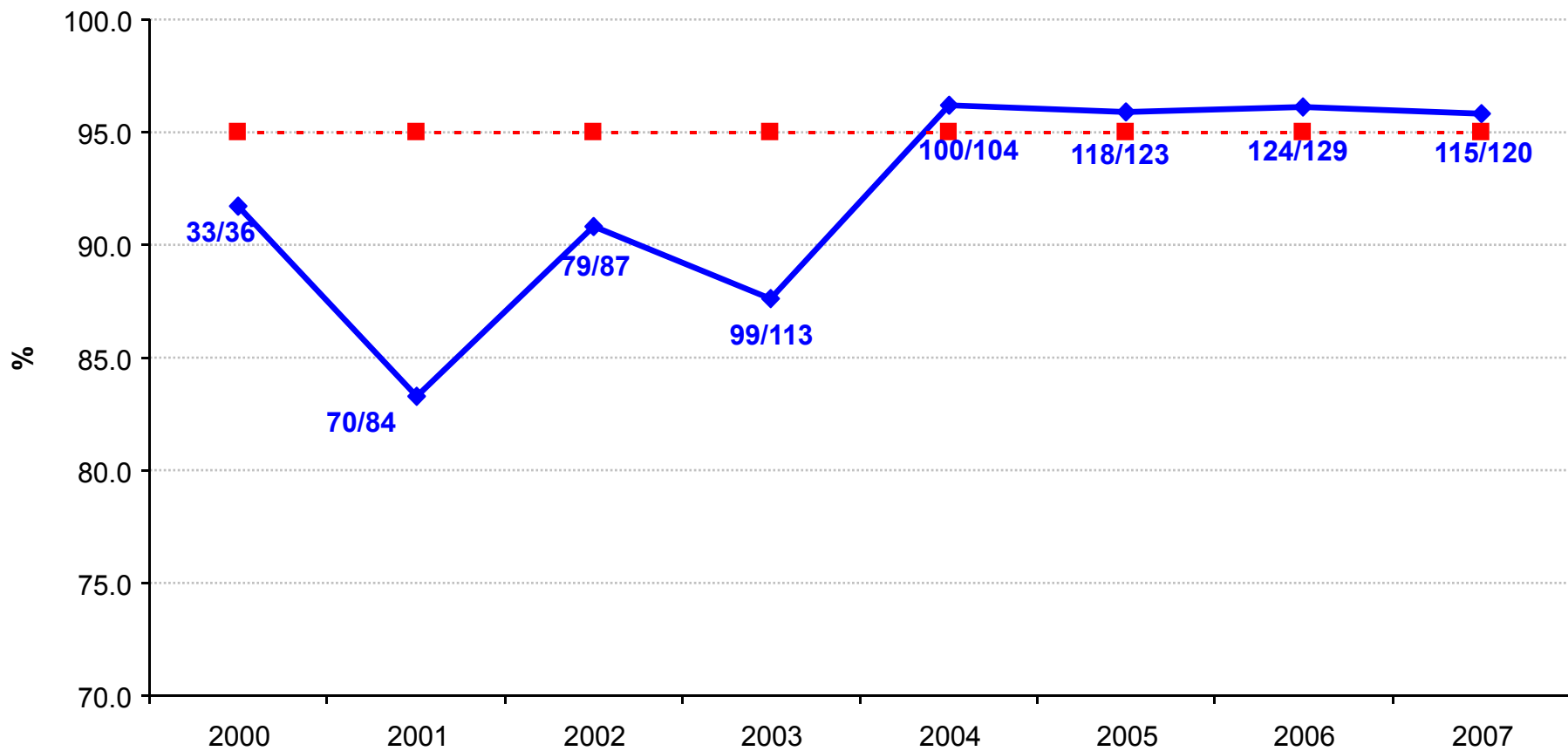
*: missing $\geq 30\%$; **: missing $\geq 50\%$; ***: missing $\geq 75\%$

RER 2007	Indicatore %	Calcolo Indicatore	Missing
PIACENZA	100.0	11/11	1(8.3%)
PARMA	66.7***	4/6	22(78.6%)
REGGIO EMILIA	100.0	23/23	0
MODENA	100.0	24/24	0
BOLOGNA	100.0	12/12	1(7.7%)
IMOLA	50.0	1/2	0
FERRARA	100.0	8/8	0
RAVENNA	100.0	13/13	0
FORLI'	100.0	10/10	0
CESENA	100.0	5/5	0
RIMINI	66.7	4/6	0
Totale (RER)	95.8	115/120	24(16.7%)
Italia 2007	94.5	360/381	32 (7.7%)

CDIS SENZA DISSEZIONE ASCELLARE

Risultato ottimale: $\geq 95\%$

*: missing $\geq 30\%$; **: missing $\geq 50\%$; ***: missing $\geq 75\%$



CDIS SENZA LINFONODO SENTINELLA

Risultato ottimale: non disponibile

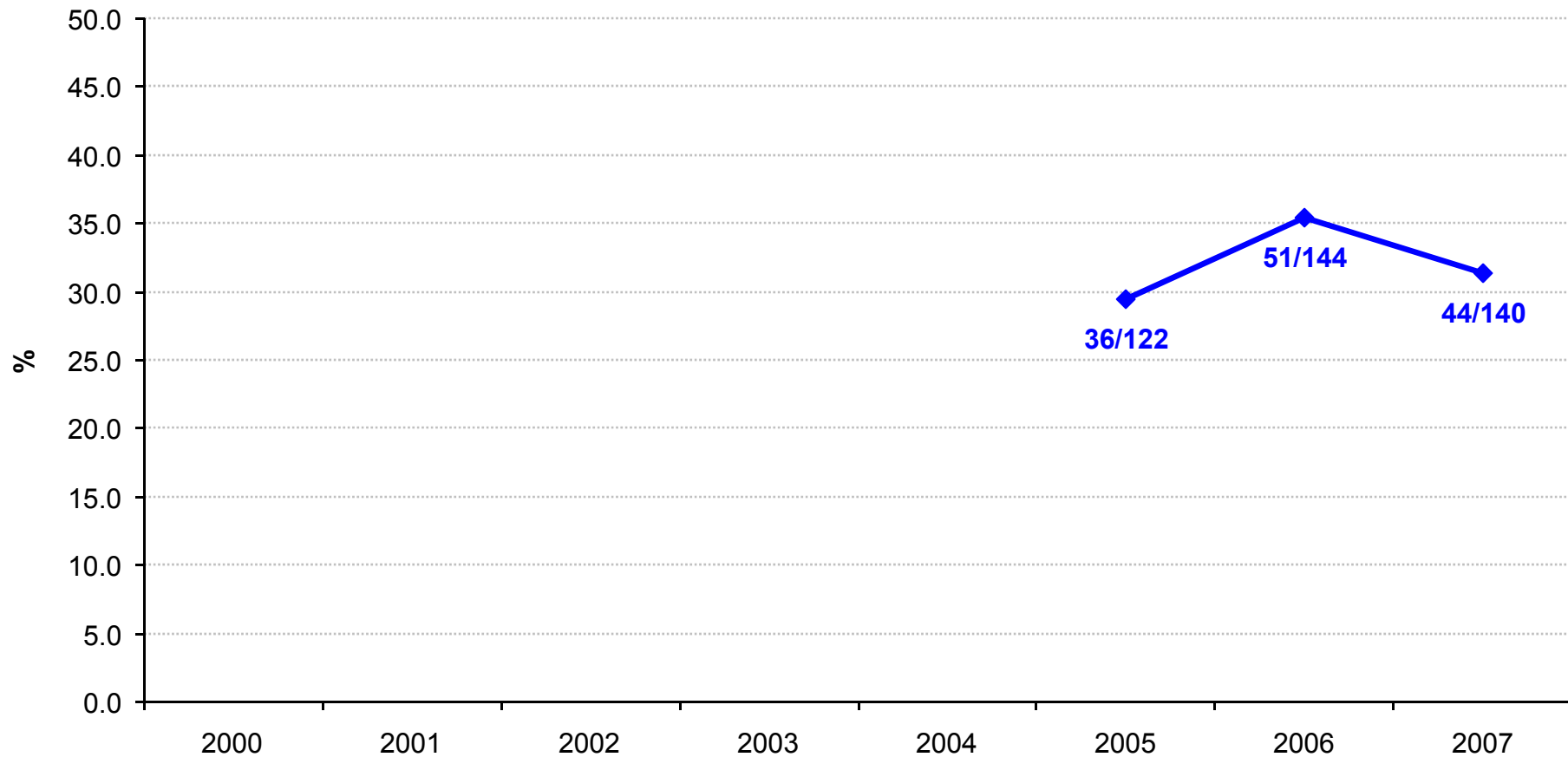
*: missing $\geq 30\%$; **: missing $\geq 50\%$; ***: missing $\geq 75\%$

RER 2007	Indicatore %	Calcolo Indicatore	Missing
PIACENZA	41.7	5/12	0
PARMA	4.0	1/25	3(10.7%)
REGGIO EMILIA	65.2	15/23	0
MODENA	41.7	10/24	0
BOLOGNA	66.7	8/12	1(7.7%)
IMOLA	0.0	0/2	0
FERRARA	0.0	0/8	0
RAVENNA	30.8	4/13	0
FORLI'	0.0	0/10	0
CESENA	20.0	1/5	0
RIMINI	0.0	0/6	0
Totale (RER)	31.4	44/140	4(2.8%)
Italia 2006	43	170/395	17 (4.1%)

CDIS SENZA LINFONODO SENTINELLA

Risultato ottimale: non disponibile

*: missing $\geq 30\%$; **: missing $\geq 50\%$; ***: missing $\geq 75\%$



CDIS SENZA DISSEZIONE ASCELLARE O LS

Risultato ottimale: non disponibile

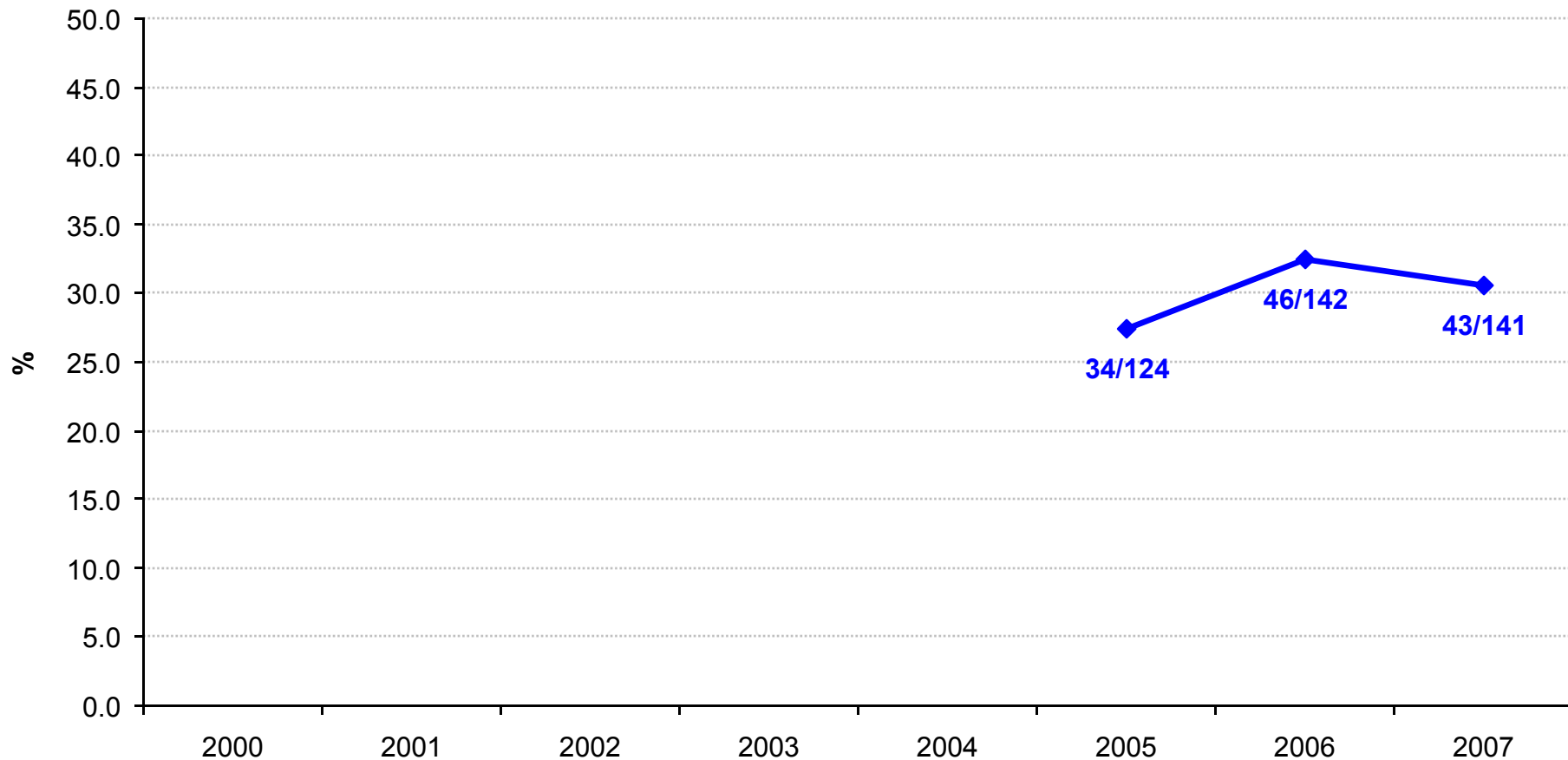
*: missing $\geq 30\%$; **: missing $\geq 50\%$; ***: missing $\geq 75\%$

RER 2007	Indicatore %	Calcolo Indicatore	Missing
PIACENZA	41.7	5/12	0
PARMA	3.7	1/27	1(3.6%)
REGGIO EMILIA	65.2	15/23	0
MODENA	41.7	10/24	0
BOLOGNA	63.6	7/11	2(15.4%)
IMOLA	0.0	0/2	0
FERRARA	0.0	0/8	0
RAVENNA	30.8	4/13	0
FORLI'	0.0	0/10	0
CESENA	20.0	1/5	0
RIMINI	0.0	0/6	0
Totale (RER)	30.5	43/141	3(2.1%)
Italia 2007	43.5	140/322	11(3.3%)

CDIS SENZA DISSEZIONE ASCELLARE O LS

Risultato ottimale: non disponibile

*: missing $\geq 30\%$; **: missing $\geq 50\%$; ***: missing $\geq 75\%$



CDIS senza dissezione ascellare o linfonodo sentinella

Multidisciplinarietà

Discussione collegiale dopo diagnosi di DCIS alla CNB fra **Patologo, Radiologo, Oncologo e Chirurgo** per limitare al massimo un intervento ascellare (anche SLNB)

Prevedere con la paziente un eventuale intervento metacrono di SLNB in caso di ca microinvasivo o invasivo (15-20%)

INTERVENTO CONSERVATIVO IN CASI pT1

Risultato ottimale: $\geq 85\%$

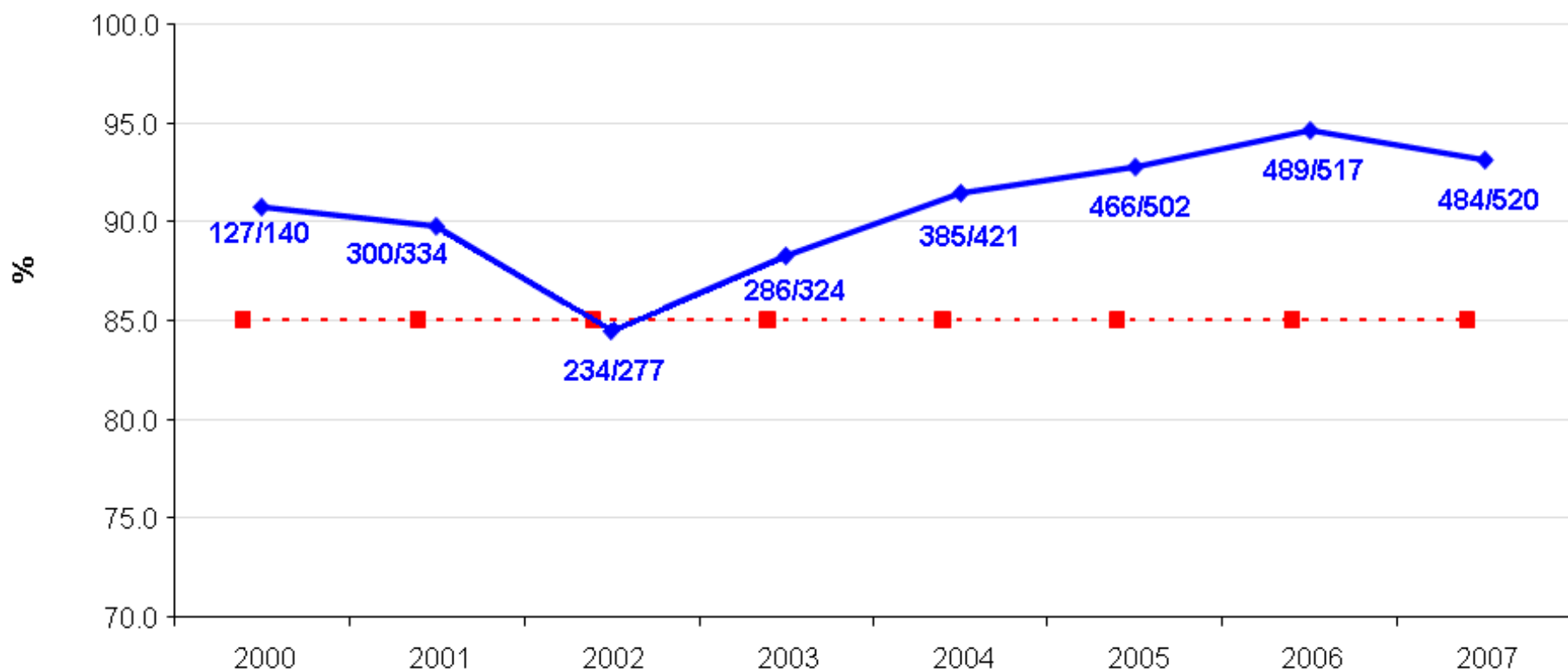
*: missing $\geq 30\%$; **: missing $\geq 50\%$; ***: missing $\geq 75\%$

RER 2007	Indicatore %	Calcolo Indicatore	Missing
PIACENZA	90.9	30/33	0
PARMA	96.6	28/29	0
REGGIO EMILIA	98.7	75/76	0
MODENA	90.6	58/64	2(3.0%)
BOLOGNA	94.4	67/71	5(6.6%)
IMOLA	93.8	15/16	0
FERRARA	93.7	74/79	0
RAVENNA	84.6	66/78	0
FORLI'	96.1	25/26	2(7.1%)
CESENA	100.0	13/13	0
RIMINI	94.3	33/35	0
Totale (RER)	93.1	484/520	9(1.7%)
Italia 2007	93.1	1450/1558	39 (2.4%)

INTERVENTO CONSERVATIVO IN CASI pT1

Risultato ottimale: $\geq 85\%$

*: missing $\geq 30\%$; **: missing $\geq 50\%$; ***: missing $\geq 75\%$



INTERVENTO CONSERVATIVO IN CARCINOMI IN SITU ≤ 20 mm

Risultato ottimale: ≥85%

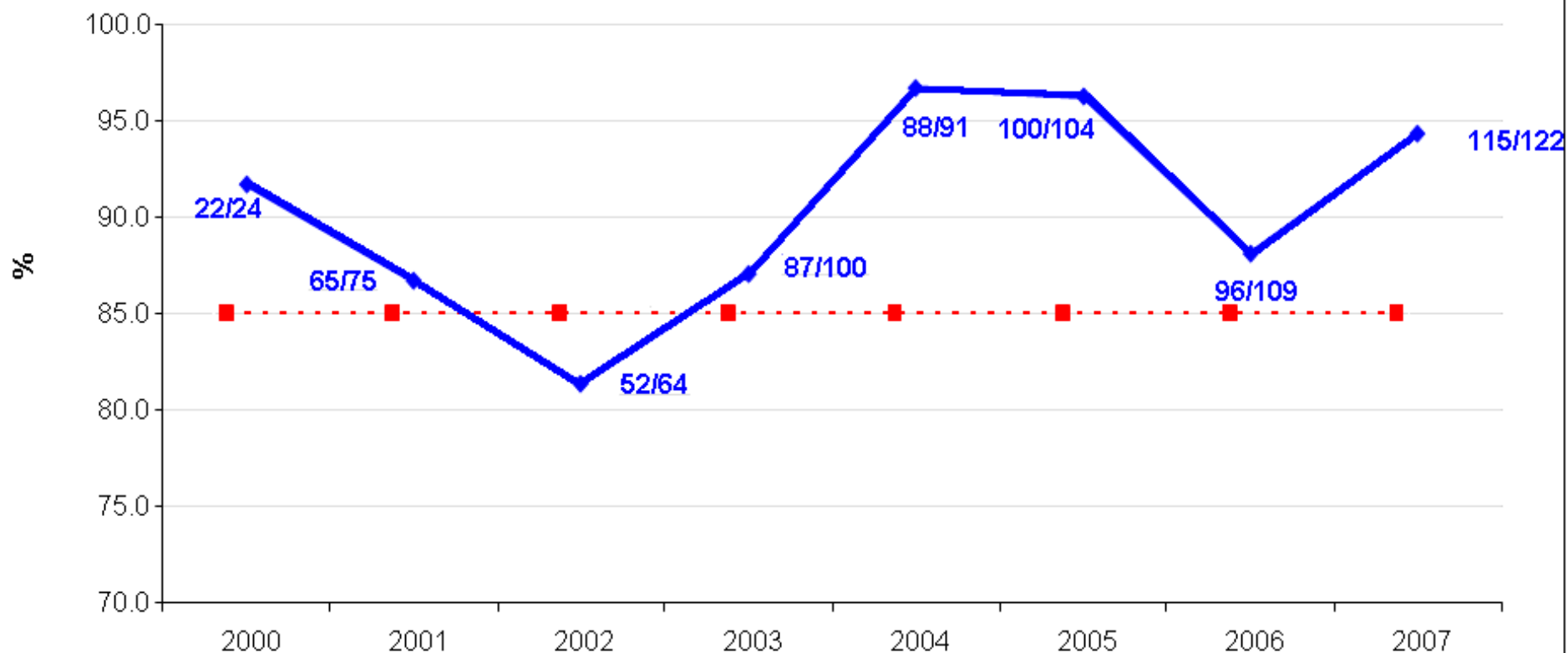
*: missing ≥30%; **: missing ≥50%; ***: missing ≥75%

RER 2007	Indicatore %	Calcolo Indicatore	Missing
PIACENZA	90.9	10/11	0
PARMA	93.1	27/29	0
REGGIO EMILIA	100.0	13/13	0
MODENA	93.8	15/16	1(5.9%)
BOLOGNA	92.9	13/14	0
IMOLA	100.0	2/2	0
FERRARA	100.0	5/5	0
RAVENNA	93.3	14/15	0
FORLI'	100.0	8/8	0
CESENA	100.0	3/3	0
RIMINI	83.3	5/6	0
Totale (RER)	94.3	115/122	1(0.8%)
Italia 2007	91.0	305/335	1 (0.3%)

INTERVENTO CONSERVATIVO IN CARCINOMI IN SITU ≤ 20 mm

Risultato ottimale: $\geq 85\%$

*: missing $\geq 30\%$; **: missing $\geq 50\%$; ***: missing $\geq 75\%$



MARGINI INDENNI (> 1 mm) AL TERMINE DELL'INTERVENTO DEFINITIVO

Risultato ottimale: ≥ 95%

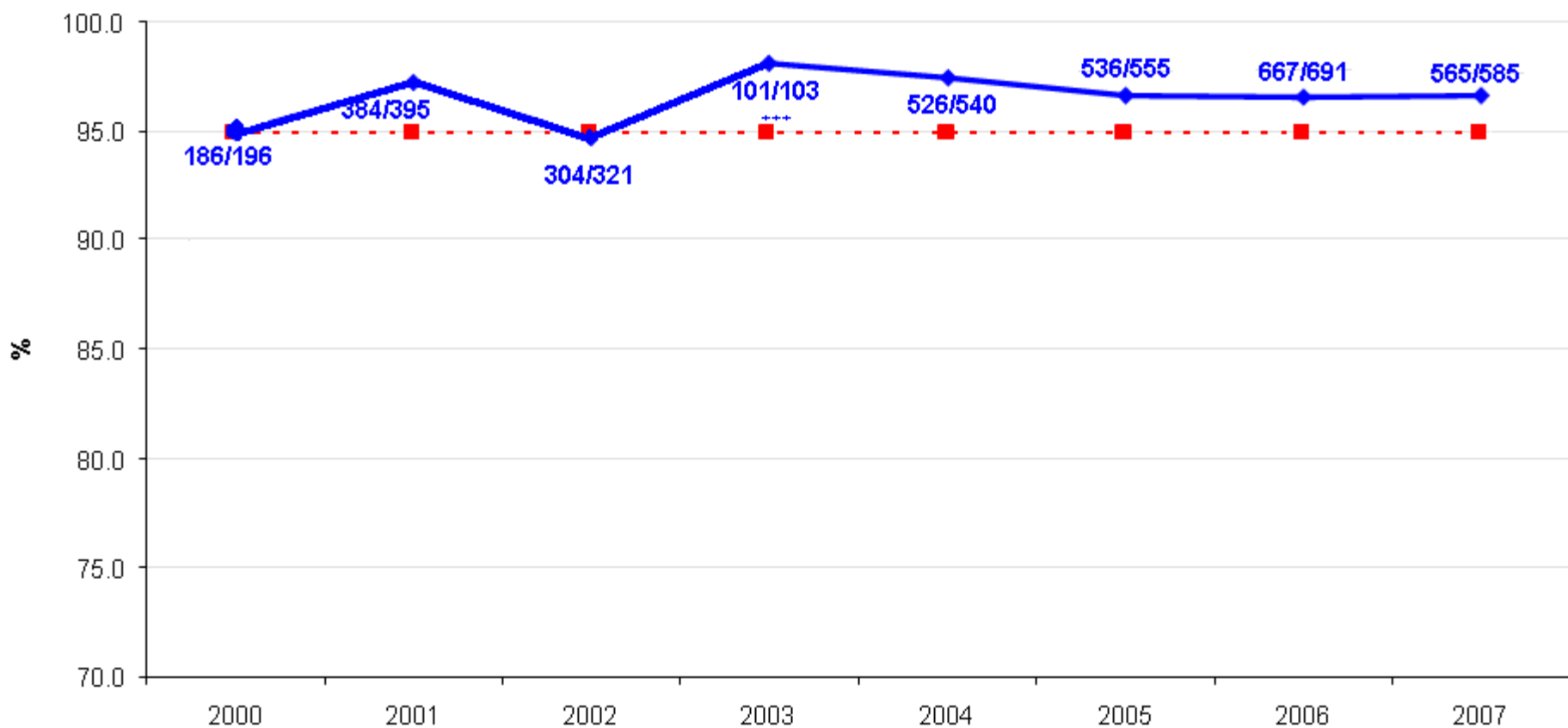
*: missing ≥30%; **: missing ≥50%; ***: missing ≥75%

RER 2007	Indicatore %	Calcolo Indicatore	Missing
PIACENZA	0.0***	0/0	45(100%)
PARMA	100*	59/59	26(30.6%)
REGGIO EMILIA	94.0	109/116	0
MODENA	100.0	89/89	4(4.3%)
BOLOGNA	100**	36/36	59(62.1%)
IMOLA	100.0	26/26	0
FERRARA	95.2	79/83	10(10.8%)
RAVENNA	100.0	81/81	5(5.8%)
FORLI'	100.0	38/38	0
CESENA	83.3	15/18	1(5.3%)
RIMINI	84.6	33/39	1(2.5%)
Totale (RER)	96.6	565/585	151(20.5%)
Italia 2007	94.5	1932/2044	217 (9.6%)

MARGINI INDENNI (> 1 mm) AL TERMINE DELL'INTERVENTO DEFINITIVO

Risultato ottimale: $\geq 95\%$

*: missing $\geq 30\%$; **: missing $\geq 50\%$; ***: missing $\geq 75\%$



NO CONGELATORE SE DIAMETRO TUMORE ≤ 10 mm

Risultato ottimale: $\geq 95\%$

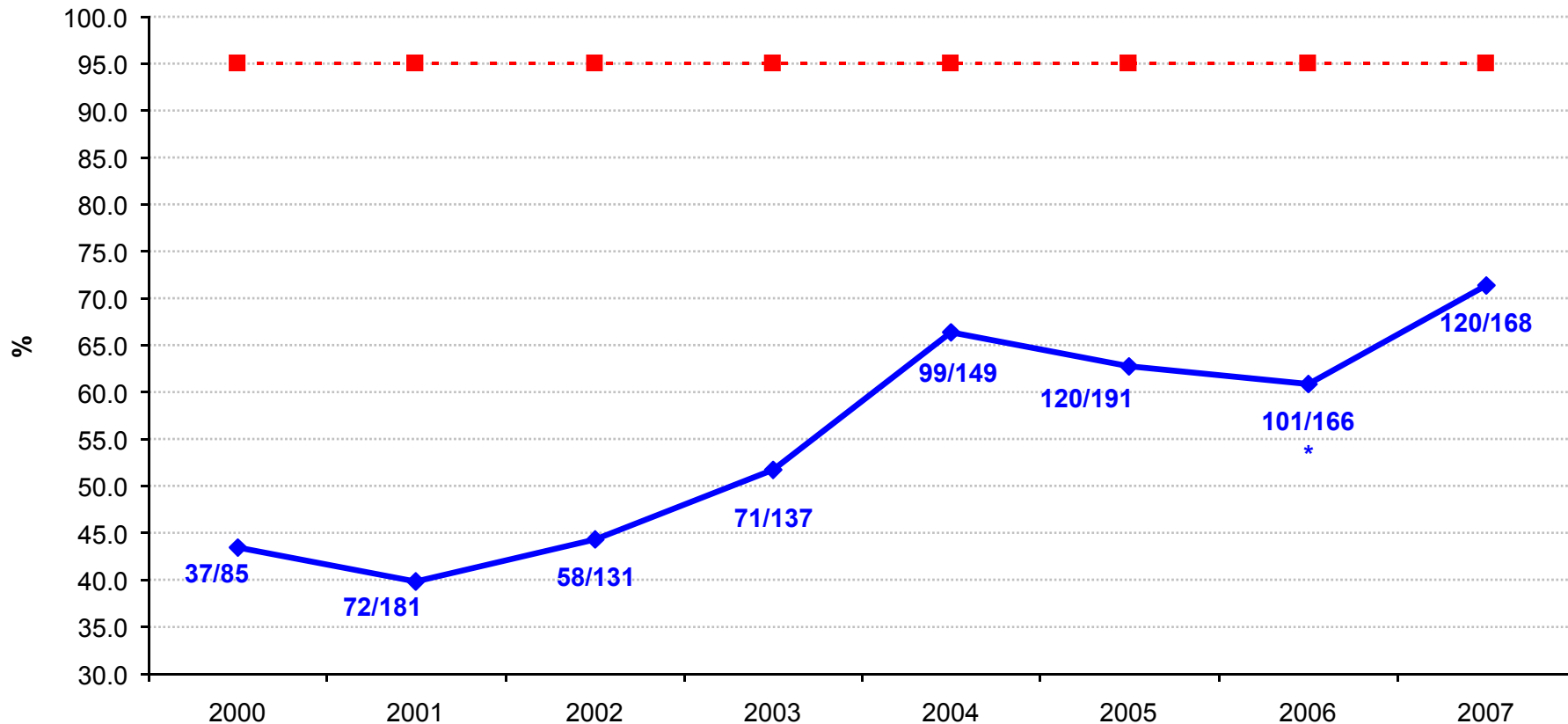
*: missing $\geq 30\%$; **: missing $\geq 50\%$; ***: missing $\geq 75\%$

RER 2007	Indicatore %	Calcolo Indicatore	Missing
PIACENZA	0.0***	0/0	12(100%)
PARMA	100**	11/11	13(54.2%)
REGGIO EMILIA	11.1	4/36	0
MODENA	100.0	92/92	1(1.1%)
BOLOGNA	78.6*	11/14	12(46.1%)
IMOLA	100.0	8/8	0
FERRARA	100.0	30/30	1(3.2%)
RAVENNA	0.0***	0/0	29(100%)
FORLI'	100.0	16/16	0
CESENA	100.0	6/6	0
RIMINI	100*	10/10	6(37.5%%)
Totale (RER)	71.4*	120/168	73(30.3%)
Italia 2007	73.9	503/681	98 (12.6%)

NO CONGELATORE SE DIAMETRO TUMORE ≤ 10 mm

Risultato ottimale: $\geq 95\%$

*: missing $\geq 30\%$; **: missing $\geq 50\%$; ***: missing $\geq 75\%$



NO CONGELATORE SE DIAMETRO TUMORE ≤ 10 mm

Mancanza (al di sotto del valore desiderabile), talvolta inadeguatezza della diagnosi cito/istologica preoperatoria

Scarsa compliance, rifiuto della paziente ad essere sottoposta ad ulteriore biopsia in caso di C1 o B1

Sicuramente da proscrivere per $T = 0 < a 5$ mm (danni tissutali, cattiva valutazione nel definitivo dei parametri biopatologici)

6 -10 mm lesione palpabile intraoperatoriamente???

NUMERO LINFONODI ASPORTATI > 9

Risultato ottimale: $\geq 95\%$

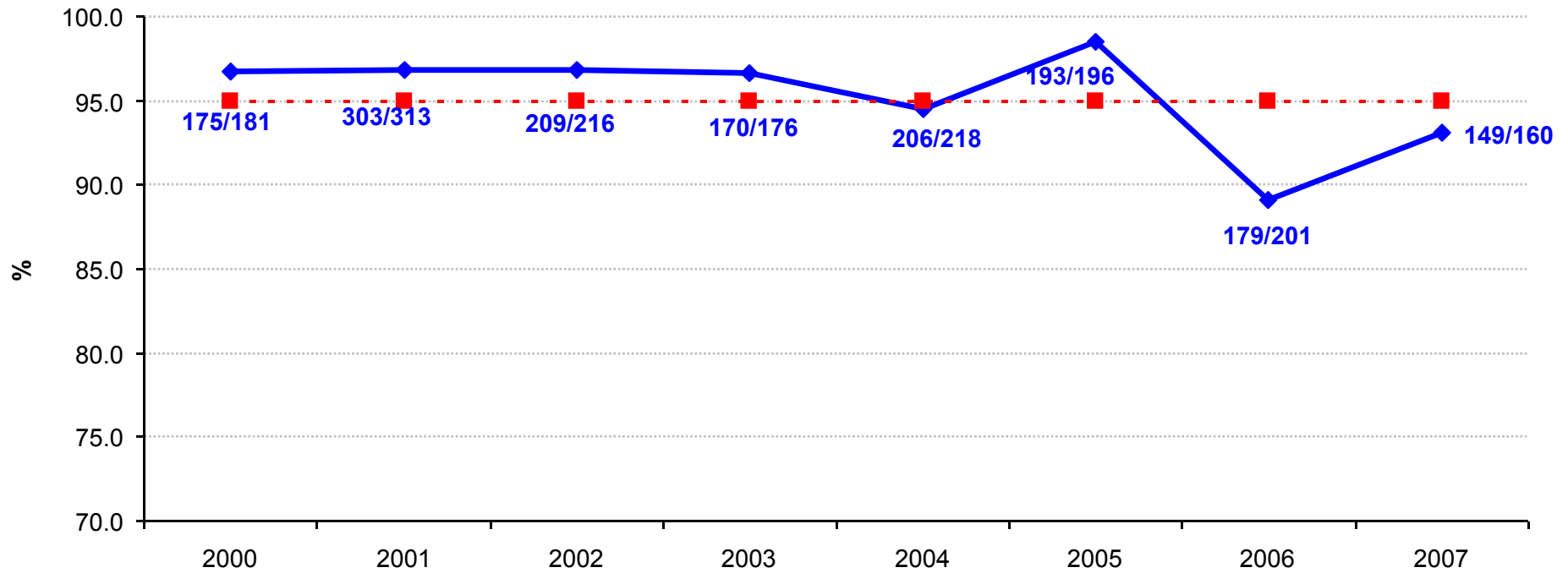
*: missing $\geq 30\%$; **: missing $\geq 50\%$; ***: missing $\geq 75\%$

RER 2007	Indicatore %	Calcolo Indicatore	Missing
PIACENZA	77.8	7/9	3(25%)
PARMA	100*	11/11	10(47.6%)
REGGIO EMILIA	100.0	19/19	1(5.0%)
MODENA	96.9	31/32	0
BOLOGNA	92.3	36/39	2(4.9%)
IMOLA	100.0	5/5	0
FERRARA	83.3	15/18	0
RAVENNA	0.0	0/0	0
FORLI'	100.0	12/12	0
CESENA	66.7	2/3	0
RIMINI	91.7	11/12	0
Totale (RER)	93.1	149/160	16(9.1%)
Italia 2007	92.9	603/649	26 (3.8%)

NUMERO LINFONODI ASPORTATI > 9

Risultato ottimale: $\geq 95\%$

*: missing $\geq 30\%$; **: missing $\geq 50\%$; ***: missing $\geq 75\%$



MISURAZIONE RECETTORI ORMONALI DISPONIBILE

Risultato ottimale: $\geq 95\%$

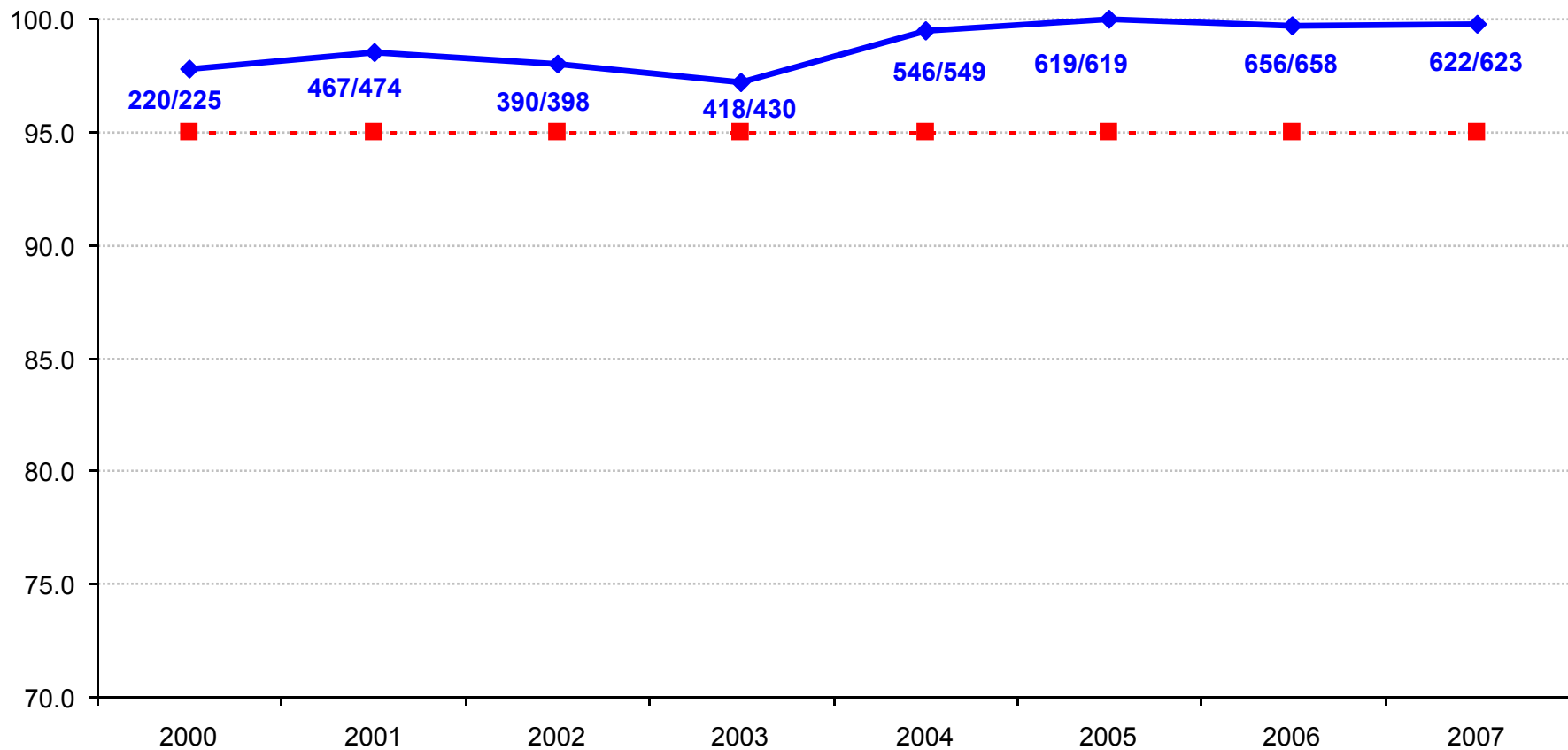
*: missing $\geq 30\%$; **: missing $\geq 50\%$; ***: missing $\geq 75\%$

RER 2007	Indicatore %	Calcolo Indicatore	Missing
PIACENZA	100.0	42/42	0
PARMA	100*	43/43	19(30.7%)
REGGIO EMILIA	100.0	95/95	0
MODENA	100.0	87/87	0
BOLOGNA	98.4*	61/62	36(36.7%)
IMOLA	100.0	27/27	0
FERRARA	100.0	92/92	1(1.1%)
RAVENNA	100.0	82/82	3(3.5%)
FORLI'	100.0	37/37	0
CESENA	100.0	14/14	0
RIMINI	100.0	42/42	0
Totale (RER)	99.8	622/623	59(8.7%)
Italia 2007	96.4	1995/2069	89 (4.1%)

MISURAZIONE RECETTORI ORMONALI DISPONIBILE

Risultato ottimale: $\geq 95\%$

*: missing $\geq 30\%$; **: missing $\geq 50\%$; ***: missing $\geq 75\%$



GRADING ISTOPATOLOGICO DISPONIBILE

Risultato ottimale: $\geq 95\%$

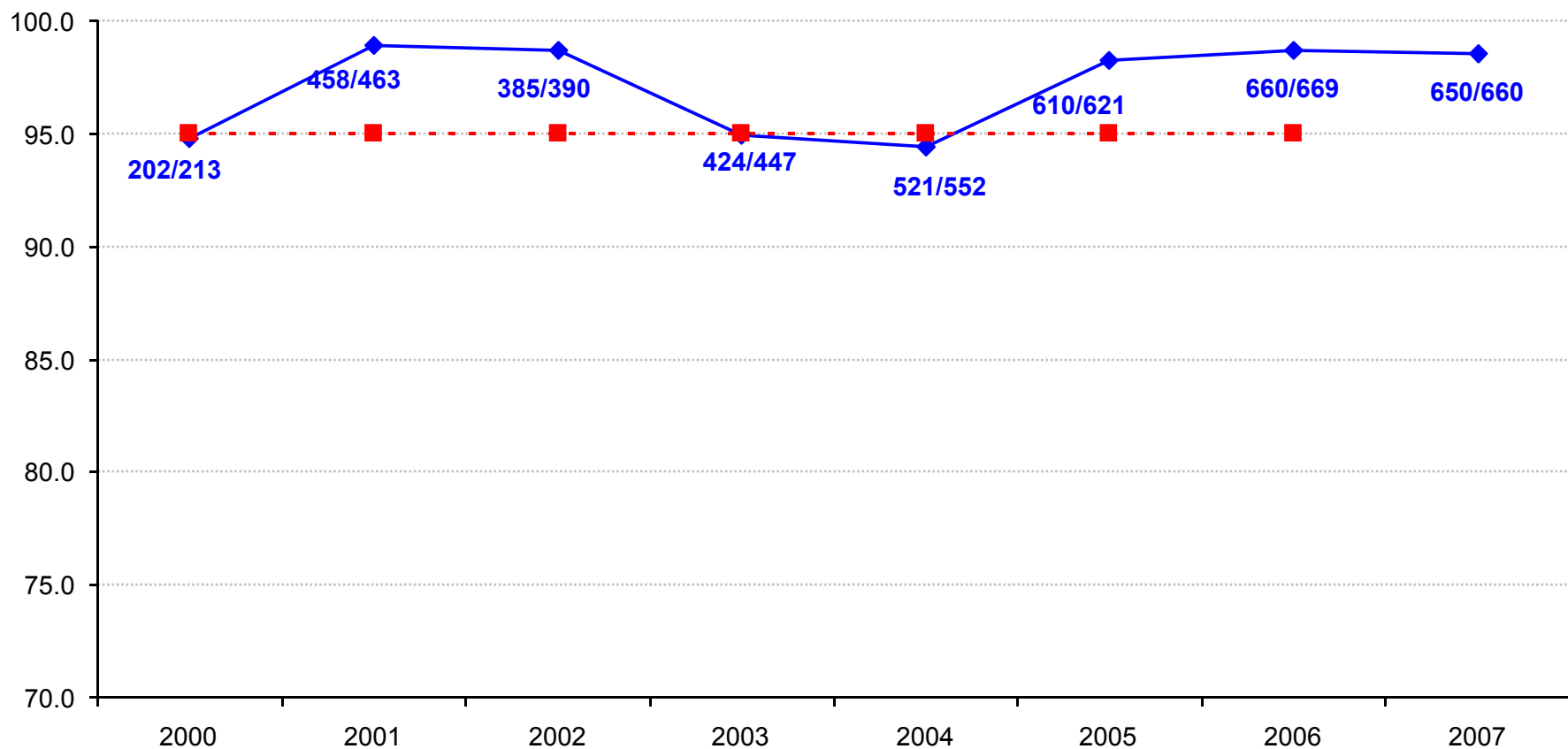
*: missing $\geq 30\%$; **: missing $\geq 50\%$; ***: missing $\geq 75\%$

RER 2007	Indicatore %	Calcolo Indicatore	Missing
PIACENZA	100.0	42/42	0
PARMA	100.0	60/60	2(3.2%)
REGGIO EMILIA	100.0	95/95	0
MODENA	96.5	83/86	1(1.2%)
BOLOGNA	100.0	90/90	8(8.2%)
IMOLA	100.0	27/27	0
FERRARA	95.7	89/93	0
RAVENNA	97.3	72/74	11(12.9%)
FORLI'	100.0	37/37	0
CESENA	92.9	13/14	0
RIMINI	100.0	42/42	0
Totale (RER)	98.5	650/660	22(3.2%)
Italia 2007	98.9	2086/2109	49 (2.3%)

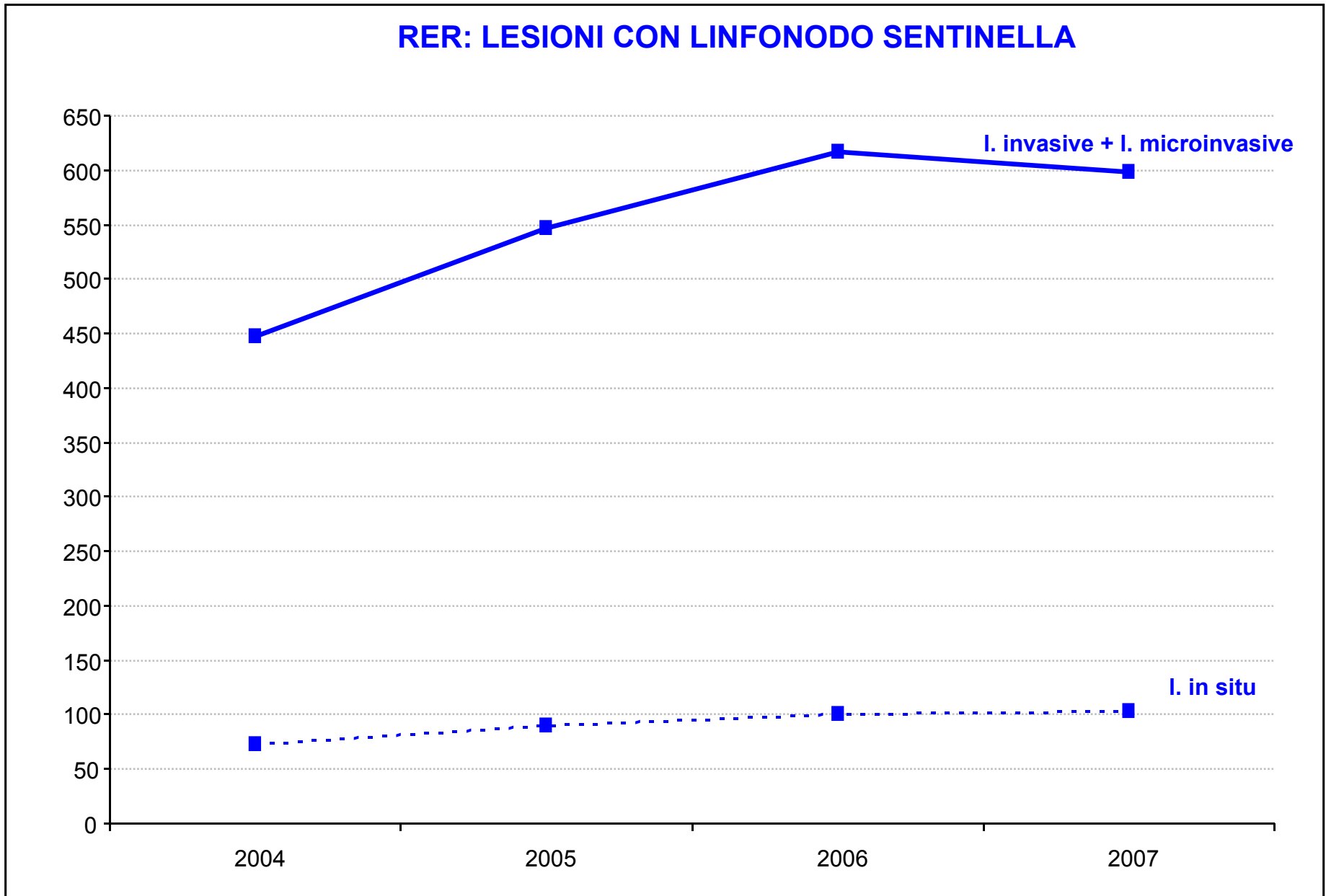
GRADING ISTOPATOLOGICO DISPONIBILE

Risultato ottimale: $\geq 95\%$

*: missing $\geq 30\%$; **: missing $\geq 50\%$; ***: missing $\geq 75\%$



Biopsia del Linfonodo Sentinella



LS – pN0 CON SOLO LINFONODO SENTINELLA

Risultato ottimale: ≥95%

*: missing ≥30%; **: missing ≥50%; ***: missing ≥75%

RER 2007	Indicatore %	Calcolo Indicatore	Missing
PIACENZA	100.0	30/30	0
PARMA	90.6	29/32	2 (5.9%)
REGGIO EMILIA	93.5	72/77	0
MODENA	80.3	49/61	0
BOLOGNA	74.5	38/51	0
IMOLA	95.2	20/21	0
FERRARA	96.9	63/65	0
RAVENNA	91.5	54/59	0
FORLI'	95.8	23/24	0
CESENA	100.0	11/11	0
RIMINI	62.5	20/32	0
Totale (RER)	88.3	409/463	2 (0.4%)
Italia 2007	83.3	1205/1446	9 (0.6%)

LS - TASSO DI IDENTIFICAZIONE (qualsiasi tecnica)

Anno 2007

Risultato ottimale: $\geq 90\%$

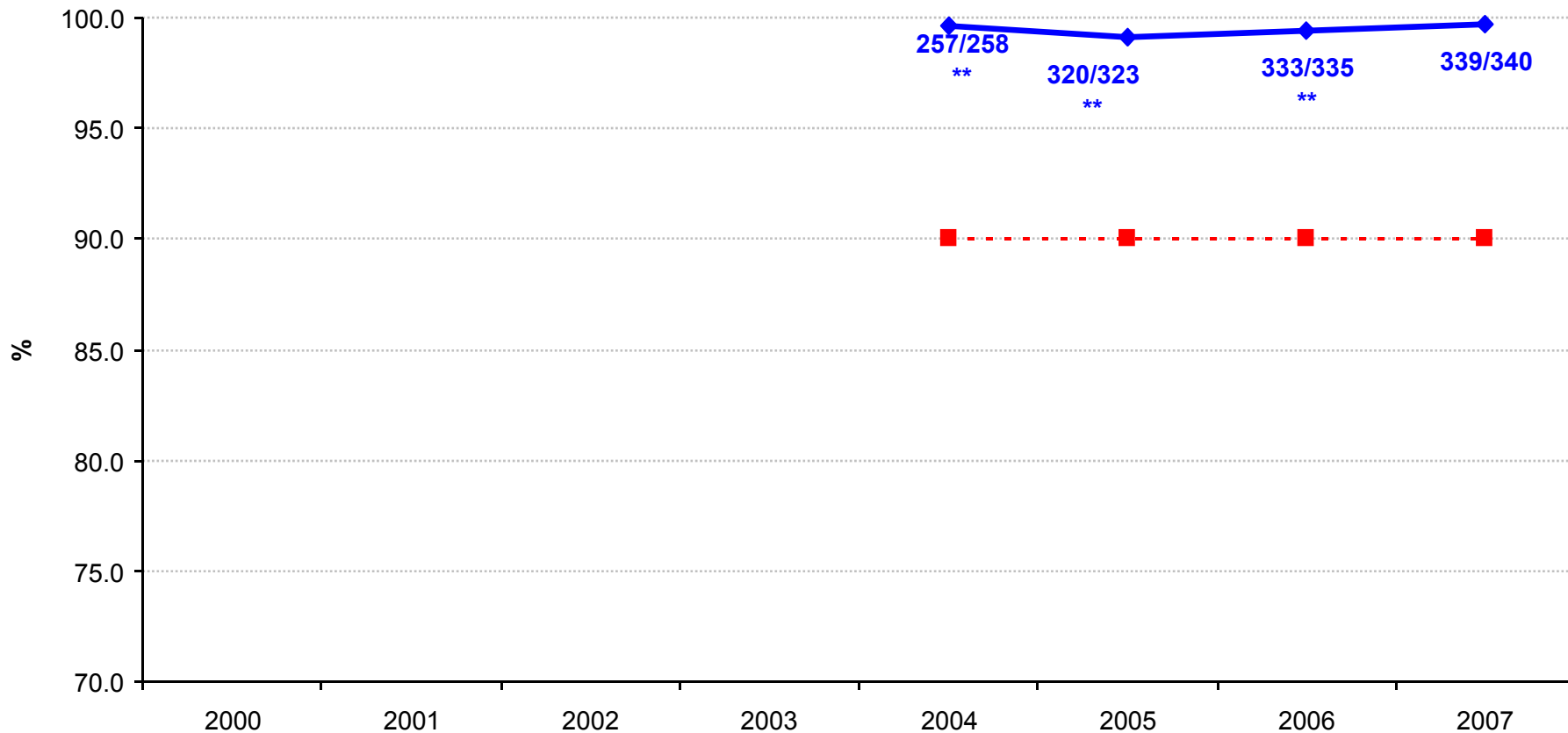
*: missing $\geq 30\%$; **: missing $\geq 50\%$; ***: missing $\geq 75\%$

RER 2007	Indicatore %	Calcolo Indicatore	Missing
PIACENZA	0.0****	0/1	46(97.9%)
PARMA	100***	2/2	96(98.0%)
REGGIO EMILIA	0.0***	0/0	94(100%)
MODENA	100.0	87/87	0
BOLOGNA	100**	29/29	57(66.3%)
IMOLA	100.0	28/28	0
FERRARA	100.0	97/97	0
RAVENNA	0.0***	0/0	84(100%)
FORLI'	100.0	45/45	0
CESENA	100*	12/12	8(40.0%)
RIMINI	100.0	36/36	2(4.9%)
Totale(RER)	99.7**	339/340	387(53.2%)
Italia 2006	99.4	1252/1259	882 (41.2%)

LS - TASSO DI IDENTIFICAZIONE (qualsiasi tecnica)

Risultato ottimale: $\geq 90\%$

*: missing $\geq 30\%$; **: missing $\geq 50\%$; ***: missing $\geq 75\%$

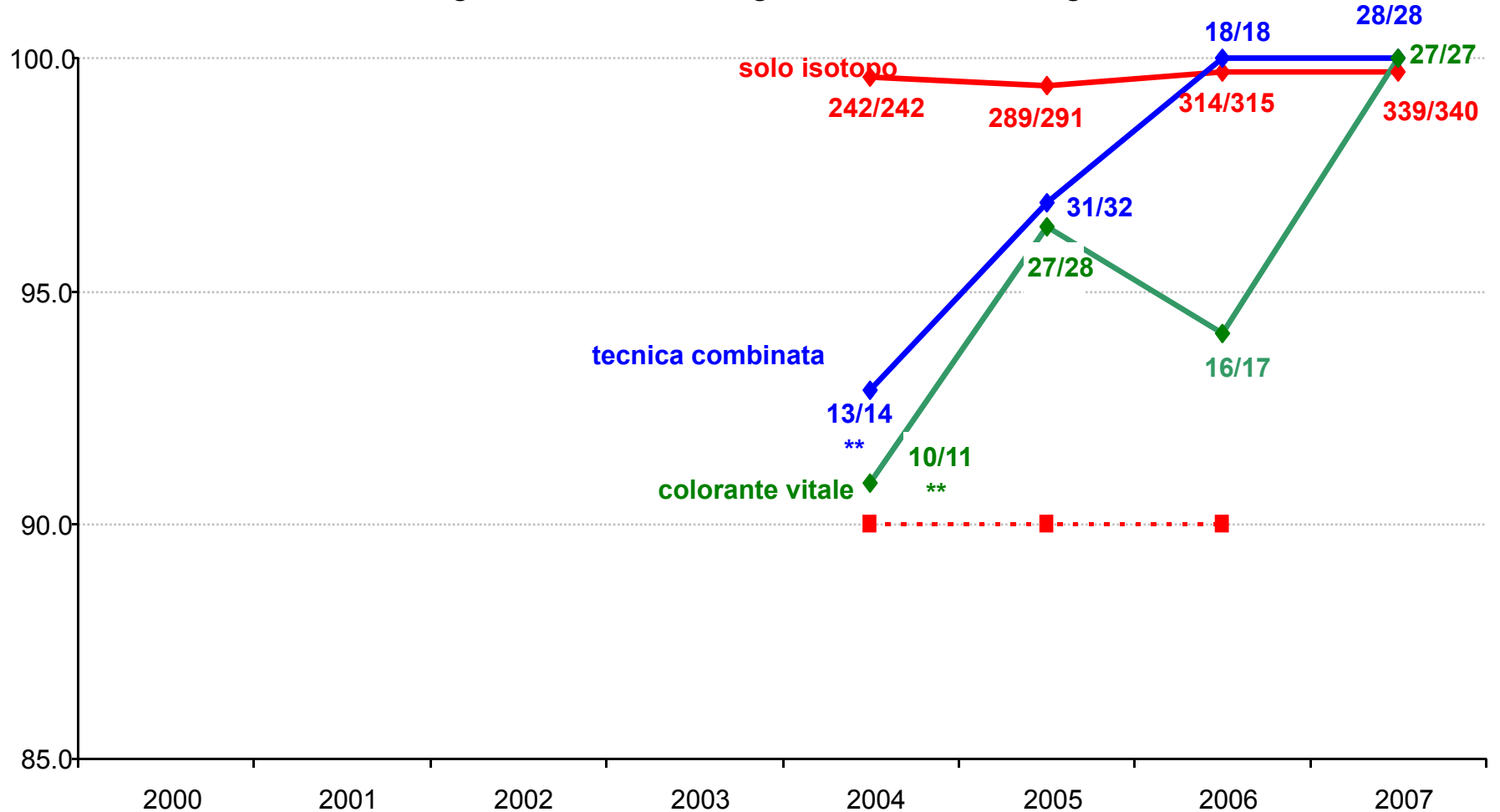


LS - TASSO DI IDENTIFICAZIONE

(tecnica combinata, colorante vitale, isotopo)

Risultato ottimale: $\geq 90\%$

*: missing $\geq 30\%$; **: missing $\geq 50\%$; ***: missing $\geq 75\%$





Risultati soddisfacenti, anche gli indicatori che non raggiungono lo standard hanno un andamento temporale in miglioramento

Politica regionale: trattamento delle pazienti nell'ambito di percorsi diagnostici terapeutici integrati multidisciplinari (chirurghi dedicati)

Azienda Ospedaliero-Universitaria di Modena
Azienda USL di Modena

In collaborazione con
Regione Emilia-Romagna - Assessorato alla Sanità



SERVIZIO SANITARIO REGIONALE
EMILIA-ROMAGNA

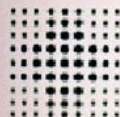
**Il protocollo
diagnostico-terapeutico
dello screening per la diagnosi
precoce del tumore
della mammella
nella Regione Emilia-Romagna
II edizione – maggio 2004**

Seminario di presentazione

**Modena, 17 novembre 2004
Aula Magna Policlinico
Via del Pozzo, 71**

Azienda Ospedaliero-Universitaria di Bologna
Policlinico S.Orsola-Malpighi

in collaborazione con
Regione Emilia-Romagna
Assessorato politiche per la salute



SERVIZIO SANITARIO REGIONALE
EMILIA-ROMAGNA



Alma Mater Studiorum – Università di Bologna

**La qualità nel trattamento
chirurgico del carcinoma della
mammella nei programmi di
screening mammografico della
Regione Emilia-Romagna**

Seminario di studio

Bologna, 27 gennaio 2006

**Sala Auditorium – Regione Emilia-Romagna
Viale A. Moro, 18 - Bologna**

Azienda USL di Bologna

in collaborazione con
Regione Emilia-Romagna
Assessorato politiche per la salute



SERVIZIO SANITARIO REGIONALE
EMILIA-ROMAGNA

**I risultati della
sorveglianza epidemiologica
dello screening mammografico
nella Regione Emilia-Romagna**

Seminario di studio

Bologna, 6 marzo 2008

**Stanza 417/C – Regione Emilia-Romagna
Viale A. Moro, 21 – Bologna**

INTERVENTO ENTRO 21 GIORNI DALLA PRESCRIZIONE CHIRURGICA

Risultato ottimale: ≥80%

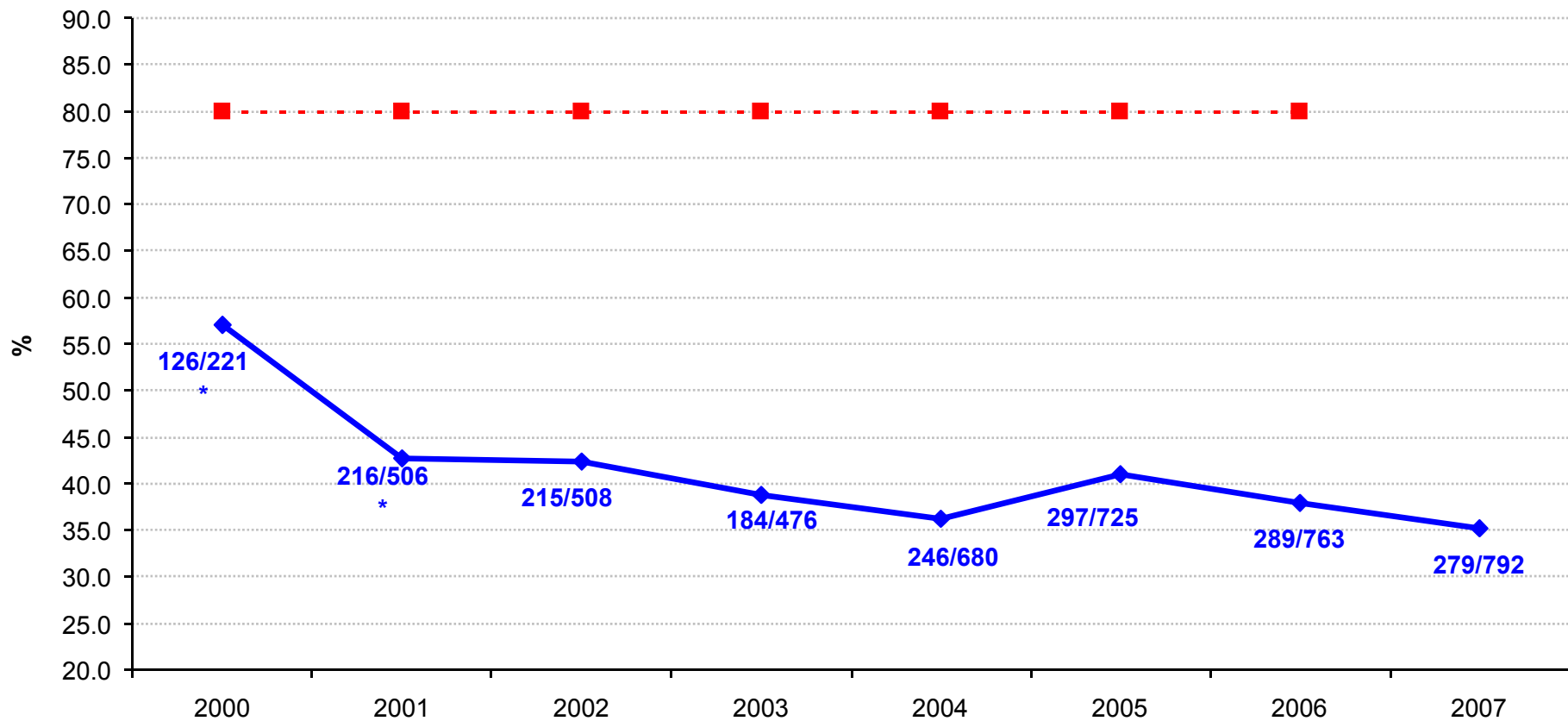
*: missing ≥30%; **: missing ≥50%; ***: missing ≥75%

RER 2007	Indicatore %	Calcolo Indicatore	Missing
PIACENZA	19.6	11/56	4(6.7%)
PARMA	41.7***	5/12	115(90.6%)
REGGIO EMILIA	54.6	66/121	0
MODENA	41.6	52/125	1(0.8%)
BOLOGNA	35.5	38/107	20(15.8%)
IMOLA	43.8	14/32	4(11.1%)
FERRARA	17.1	18/105	0
RAVENNA	18.9	21/111	0
FORLI'	44.9	22/49	0
CESENA	9.5	2/21	0
RIMINI	56.6	30/53	0
Totale (RER)	35.2	279/792	144(15.4%)
Italia 2006	34.4	927/2693	659 (20.0%)

INTERVENTO ENTRO 21 GIORNI DALLA PRESCRIZIONE CHIRURGICA

Risultato ottimale: $\geq 80\%$

*: missing $\geq 30\%$; **: missing $\geq 50\%$; ***: missing $\geq 75\%$



INTERVENTO ENTRO 30 GIORNI DALLA PRESCRIZIONE CHIRURGICA

Risultato ottimale: $\geq 80\%$

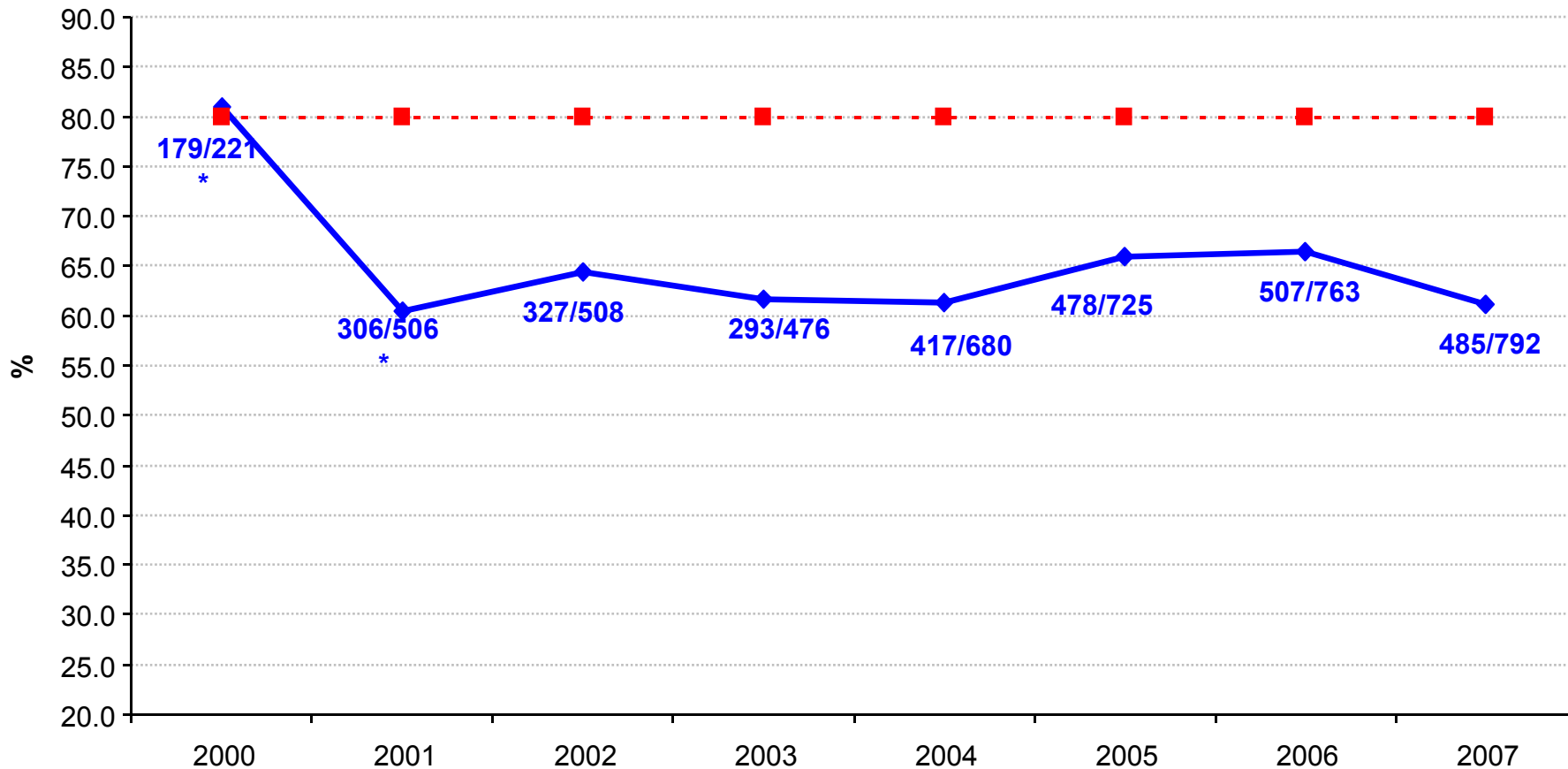
*: missing $\geq 30\%$; **: missing $\geq 50\%$; ***: missing $\geq 75\%$

RER 2007	Indicatore %	Calcolo Indicatore	Missing
PIACENZA	55.4	31/56	4(6.7%)
PARMA	66.7***	8/12	115(90.6%)
REGGIO EMILIA	83.5	101/121	0
MODENA	67.2	84/125	1(0.8%)
BOLOGNA	55.1	59/107	20(15.8%)
IMOLA	75.0	24/32	4(11.1%)
FERRARA	31.4	33/105	0
RAVENNA	46.9	52/111	0
FORLI'	87.8	43/49	0
CESENA	28.6	6/21	0
RIMINI	83.0	44/53	0
Totale (RER)	61.2	485/792	144(15.4%)
Italia 2007	55.8	1533/2745	249 (8.5%)

INTERVENTO ENTRO 30 GIORNI DALLA PRESCRIZIONE CHIRURGICA

Risultato ottimale: $\geq 80\%$

*: missing $\geq 30\%$; **: missing $\geq 50\%$; ***: missing $\geq 75\%$



INTERVENTO ENTRO 30 GIORNI DALLA MAMMOGRAFIA DI SCREENING

Risultato ottimale: non disponibile

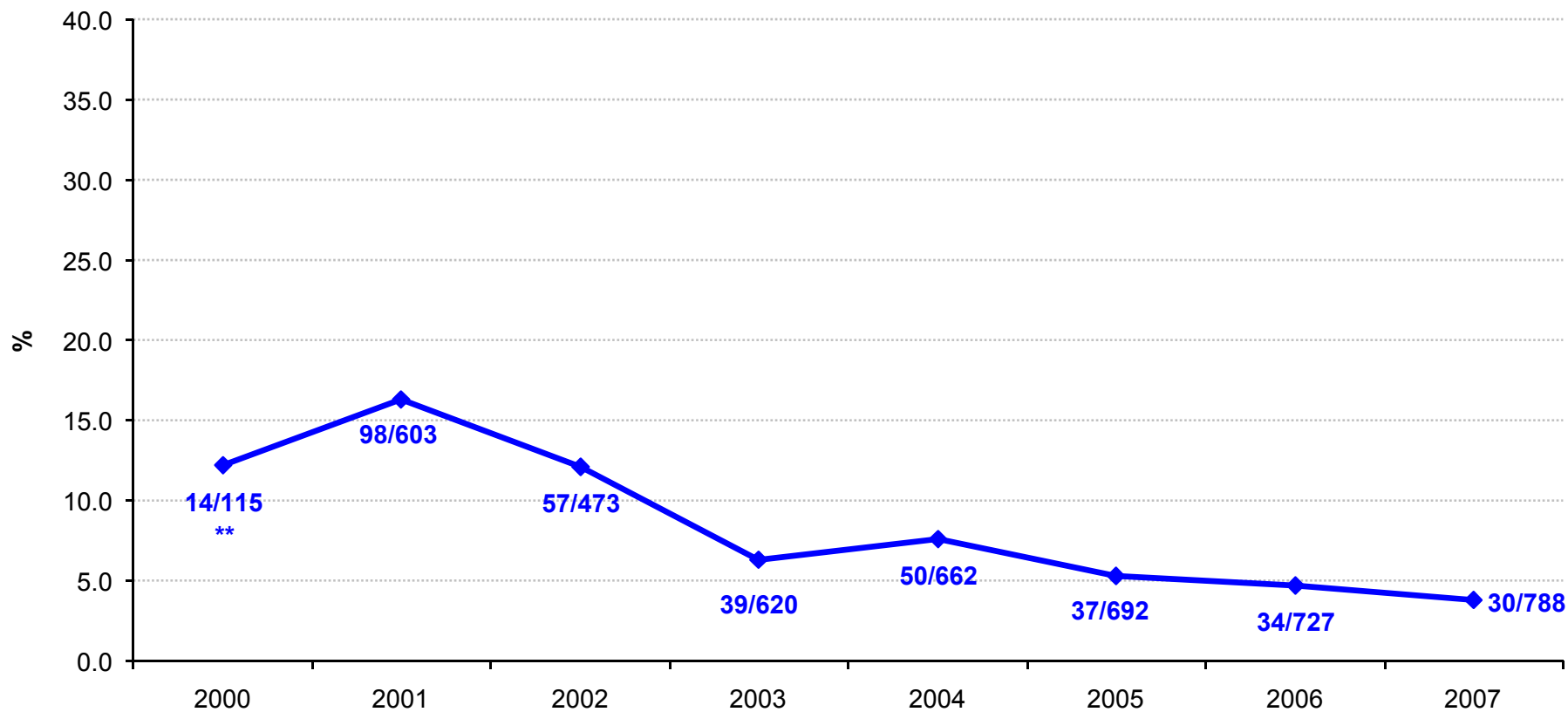
*: missing ≥30%; **: missing ≥50%; ***: missing ≥75%

RER 2007	Indicatore %	Calcolo Indicatore	Missing
PIACENZA	1.8	1/55	5(8.3%)
PARMA	0.0***	0/0	127(100%)
REGGIO EMILIA	0.8	1/121	0
MODENA	4.1	5/120	3(2.4%)
BOLOGNA	5.8	7/121	4(3.2%)
IMOLA	12.5	4/32	4(11.1%)
FERRARA	3.8	4/105	0
RAVENNA	2.7	3/111	0
FORLI'	6.1	3/49	0
CESENA	0.0	0/21	0
RIMINI	3.8	2/53	0
Totale (RER)	3.8	30/788	143(15.4%)
Italia 2006	9.6	241/2510	778 (23.7%)

INTERVENTO ENTRO 30 GIORNI DALLA MAMMOGRAFIA DI SCREENING

Risultato ottimale: non disponibile

*: missing $\geq 30\%$; **: missing $\geq 50\%$; ***: missing $\geq 75\%$



INTERVENTO ENTRO 60 GIORNI DALLA MAMMOGRAFIA DI SCREENING

Risultato ottimale: non disponibile

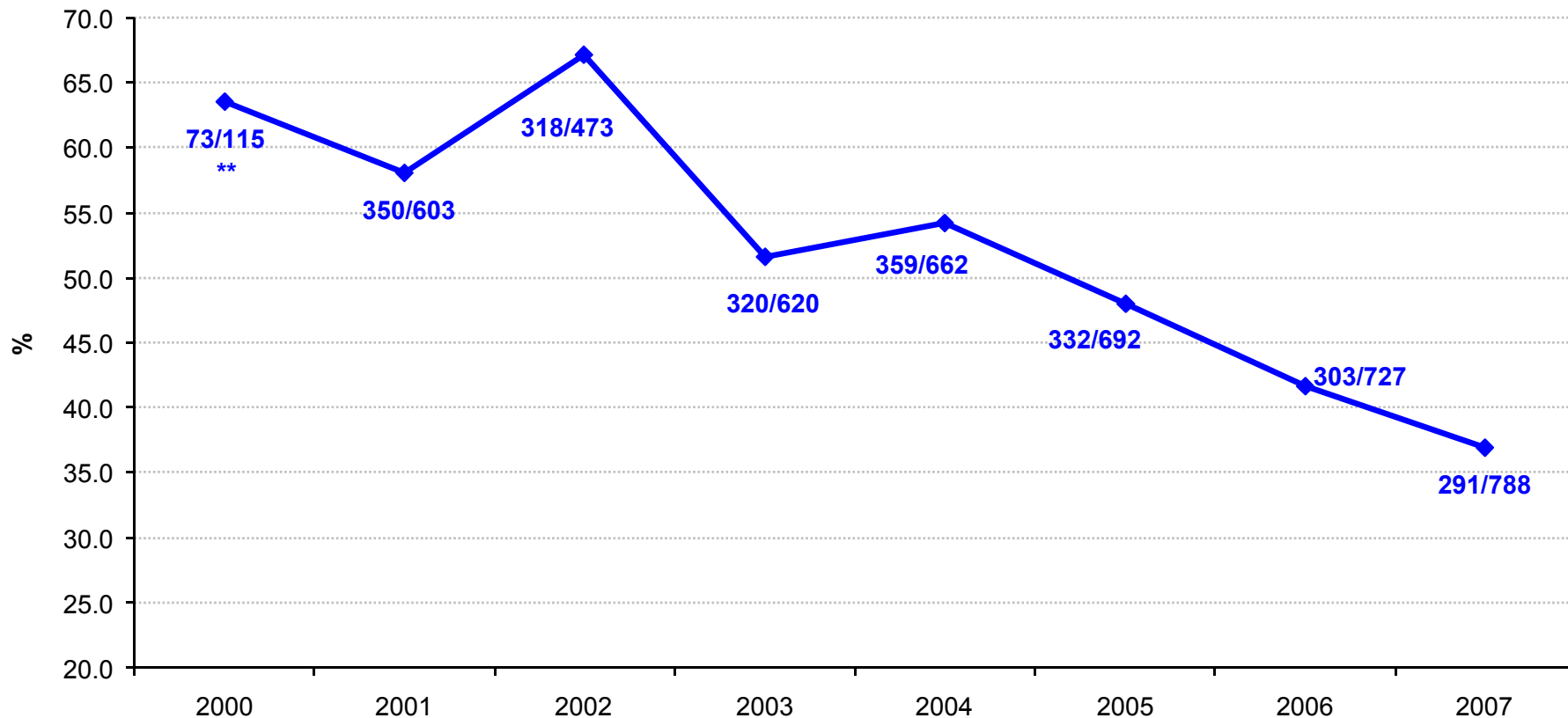
*: missing ≥30%; **: missing ≥50%; ***: missing ≥75%

RER 2007	Indicatore %	Calcolo Indicatore	Missing
PIACENZA	23.6	13/55	5(8.3%)
PARMA	0.0***	0/0	127(100%)
REGGIO EMILIA	49.6	60/121	0
MODENA	38.3	46/120	3(2.4%)
BOLOGNA	45.5	55/121	4(3.2%)
IMOLA	87.5	28/32	4(11.1%)
FERRARA	27.6	29/105	0
RAVENNA	16.2	18/111	0
FORLI'	40.8	20/49	0
CESENA	42.9	9/21	0
RIMINI	24.5	13/53	0
Totale (RER)	36.9	291/788	143(15.4%)
Italia 2007	44.4	1106/2493	9 (0.36%)

INTERVENTO ENTRO 60 GIORNI DALLA MAMMOGRAFIA DI SCREENING

Risultato ottimale: non disponibile

*: missing $\geq 30\%$; **: missing $\geq 50\%$; ***: missing $\geq 75\%$



Tempi di attesa per l'intervento chirurgico **Prescrizione - intervento**



Problemi legati non solo alle liste d'attesa nei reparti chirurgici
che comunque rappresentano un tema cruciale

Analisi dei problemi da parte delle singole Aziende,
istituzione di percorsi diagnostici terapeutici dedicati
ed integrati (Breast Unit) con sessioni operatorie dedicate
al trattamento del carcinoma mammario

Implementazione della diagnosi cito/istologica preoperatoria,
riduzione dell'impiego dell'EII, riduzione dei tempi chirurgici,
riduzione delle liste d'attesa

Tempi di attesa per l'intervento chirurgico (Mx di screening – intervento chirurgico)



Tempistica del richiamo fra I e II livello diagnostico,
tempistica per esecuzione biopsia preoperatoria,
tempistica per il referto cito/istologico

Monitoraggio dei tempi di attesa per comunicazione referti,
informazione paziente, visita e prescrizione chirurgica
(PDTA integrati)

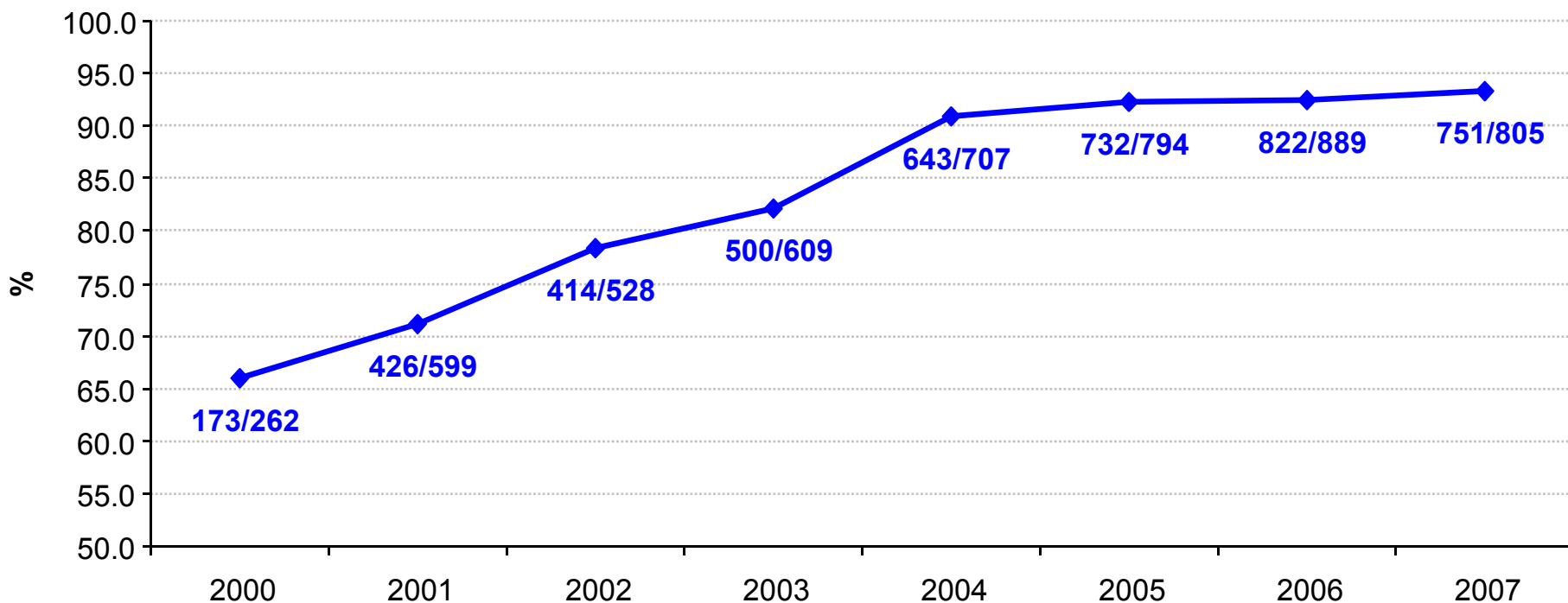
Tabella 1. Indagine del GISMa per gli anni 2001-2006: numero di programmi di screening che hanno fornito dati e di casi (lesioni screen-detected operate) per Regione.

Regioni	2001		2002		2003		2004		2005		2006	
	casi	programmi	casi	programmi	casi	programmi	casi	programmi	casi	programmi	casi	programmi
Piemonte e Valle d'Aosta	709	9	812	10	852	10	1.170	10	1.175	10	1.212	10
Brescia	-	-	-	-	-	1	51	1	138	1	139	1
Veneto	76	1	270	12	426	12	369	12	432	12	392	11
Emilia-Romagna	796	8	663	9	742	8	856	8	920	10	992	11
Toscana	138	1	151	1	195	1	213	1	522	9	526	9
Umbria	-	-	33	1	-	-	-	-	-	-	-	-
Lazio	142	5	128	3	245	7	339	7	239	6	286	7
Sicilia	23	1	36	2	-	-	10	1	-	-	-	-
Totale	1.890	25	2.093	38	2.460	39	3.008	40	3.426	48	3.547	49

DIAGNOSI CITO/ISTOLOGICA PRE-OPERATORIA POSITIVA O SOSPETTA

Risultato ottimale: non disponibile

*: missing $\geq 30\%$; **: missing $\geq 50\%$; ***: missing $\geq 75\%$



DIAGNOSI CITO/ISTOLOGICA PRE-OPERATORIA POSITIVA O SOSPETTA

Risultato ottimale: non disponibile

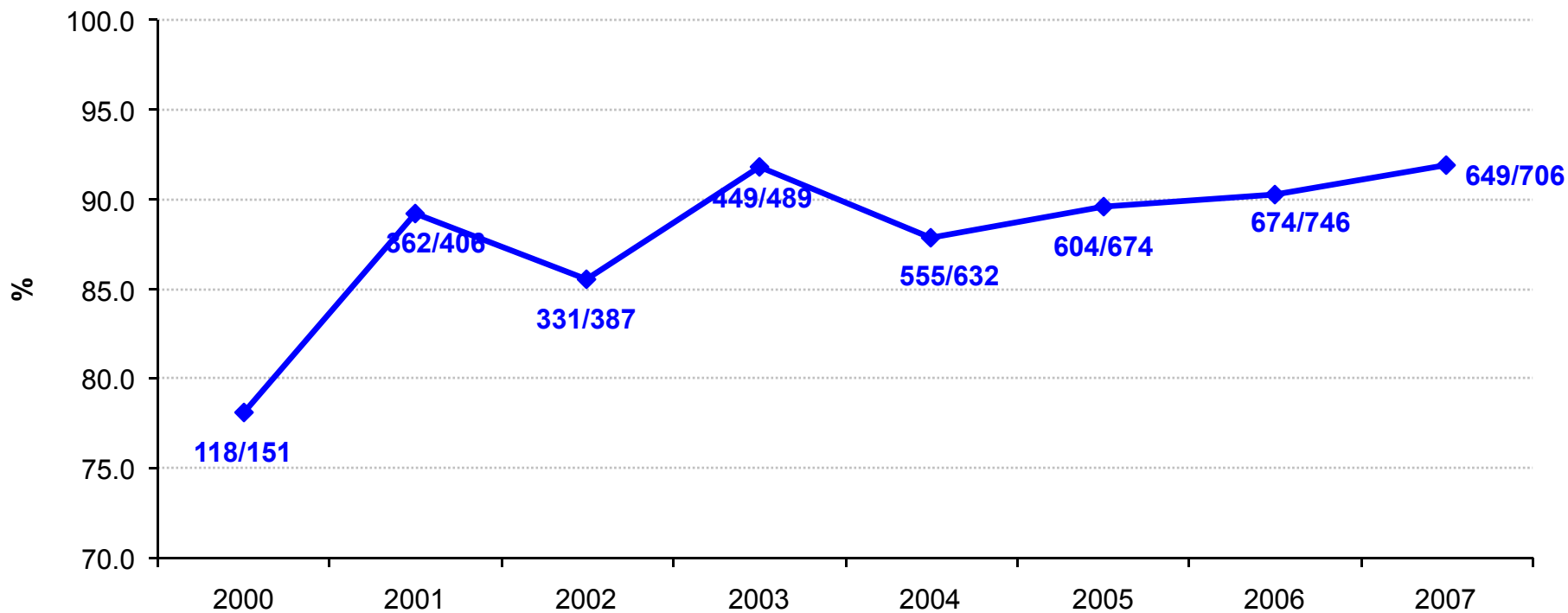
*: missing $\geq 30\%$; **: missing $\geq 50\%$; ***: missing $\geq 75\%$

RER 2007	Indicatore %	Calcolo Indicatore	Missing
PIACENZA	98.2	54/55	0
PARMA	90.0*	63/70	36 (34.0%)
REGGIO EMILIA	97.5	118/121	0
MODENA	91.5	107/117	0
BOLOGNA	89.5	85/95	23 (19.5%)
IMOLA	100.0	29/29	0
FERRARA	98.0	100/102	0
RAVENNA	93.1	94/101	0
FORLI'	100.0	49/49	0
CESENA	79.0	15/19	1 (5.0%)
RIMINI	78.7	37/47	2 (4.1%)
Totale (RER)	93.3	751/805	62 (7.1%)
Italia 2006	86.3	2401/2781	198 (.6%)

UNICO INTERVENTO DOPO DIAGNOSI PRE-OPERATORIA POSITIVA O SOSPETTA

Risultato ottimale: non disponibile

*: missing $\geq 30\%$; **: missing $\geq 50\%$; ***: missing $\geq 75\%$



UNICO INTERVENTO DOPO DIAGNOSI PRE-OPERATORIA POSITIVA O SOSPETTA

Risultato ottimale: non disponibile

*: missing $\geq 30\%$; **: missing $\geq 50\%$; ***: missing $\geq 75\%$

RER 2007	Indicatore %	Calcolo Indicatore	Missing
PIACENZA	96.3	52/54	0
PARMA	91.7**	22/24	31(56.4%)
REGGIO EMILIA	94.9	112/118	0
MODENA	91.4	96/105	0
BOLOGNA	88.9	72/81	2(2.4%)
IMOLA	79.3	23/29	0
FERRARA	96.0	96/100	0
RAVENNA	90.4	85/94	0
FORLI'	95.9	47/49	0
CESENA	80.0	12/15	0
RIMINI	86.5	32/37	0
Totale (RER)	91.9	649/706	33(4.5%)
Italia 2006	90.4	2017/2230	151(3.6%)

CDIS SENZA DISSEZIONE ASCELLARE II O III LIVELLO

Risultato ottimale: non disponibile

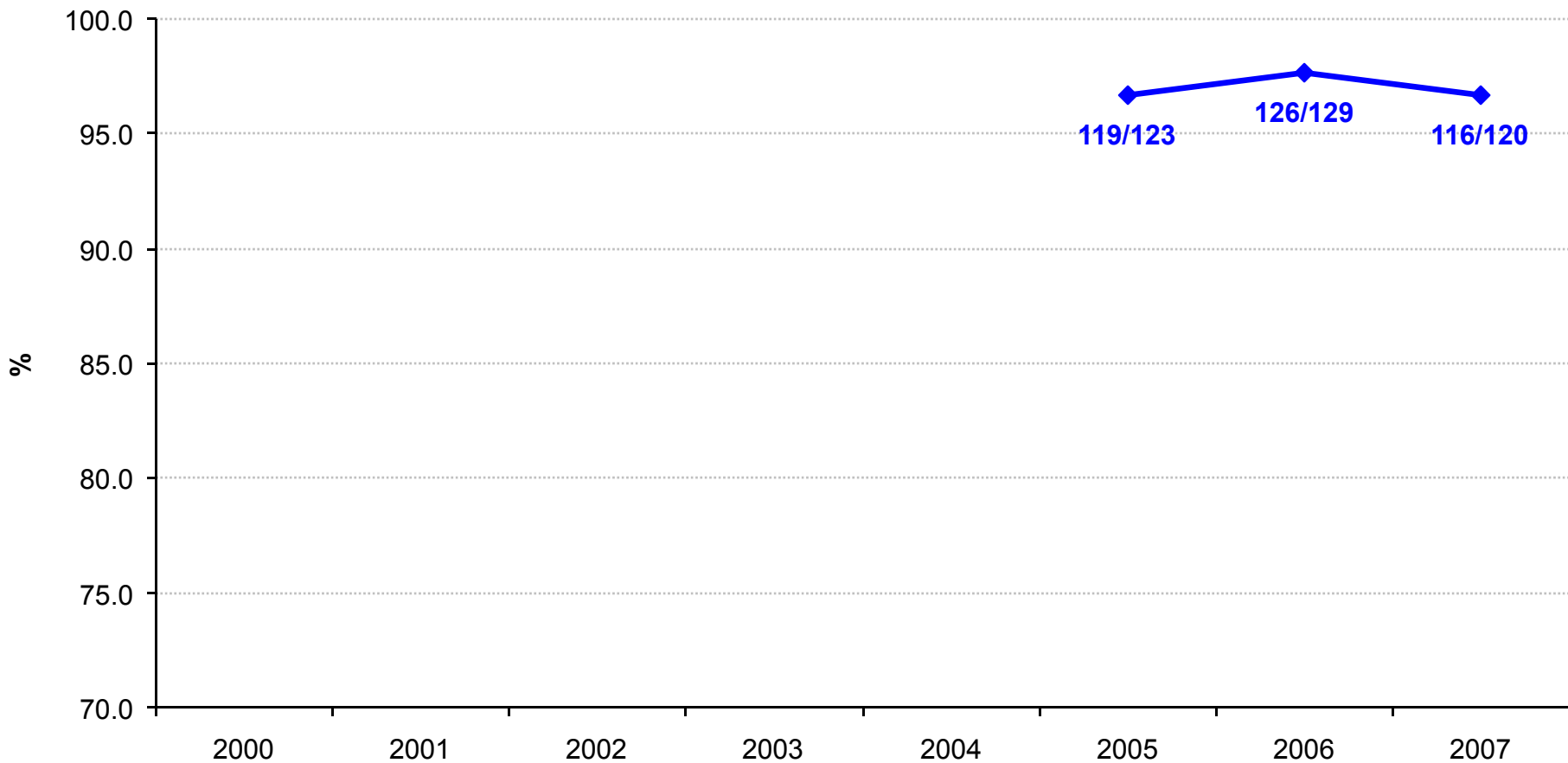
*: missing $\geq 30\%$; **: missing $\geq 50\%$; ***: missing $\geq 75\%$

RER 2007	Indicatore %	Calcolo Indicatore	Missing
PIACENZA	100.0	11/11	1(8.3%)
PARMA	66.7***	4/6	22(78.6%)
REGGIO EMILIA	100.0	23/23	0
MODENA	100.0	24/24	0
BOLOGNA	100.0	12/12	1(7.7%)
IMOLA	50.0	1/2	0
FERRARA	100.0	8/8	0
RAVENNA	100.0	13/13	0
FORLI'	100.0	10/10	0
CESENA	100.0	5/5	0
RIMINI	83.3	5/6	0
Totale (RER)	96.7	116/120	24(16.7%)
Italia 2006	94.7	30/380	32 (7.8%)

CDIS SENZA DISSEZIONE ASCELLARE II O III LIVELLO

Risultato ottimale: non disponibile

*: missing $\geq 30\%$; **: missing $\geq 50\%$; ***: missing $\geq 75\%$



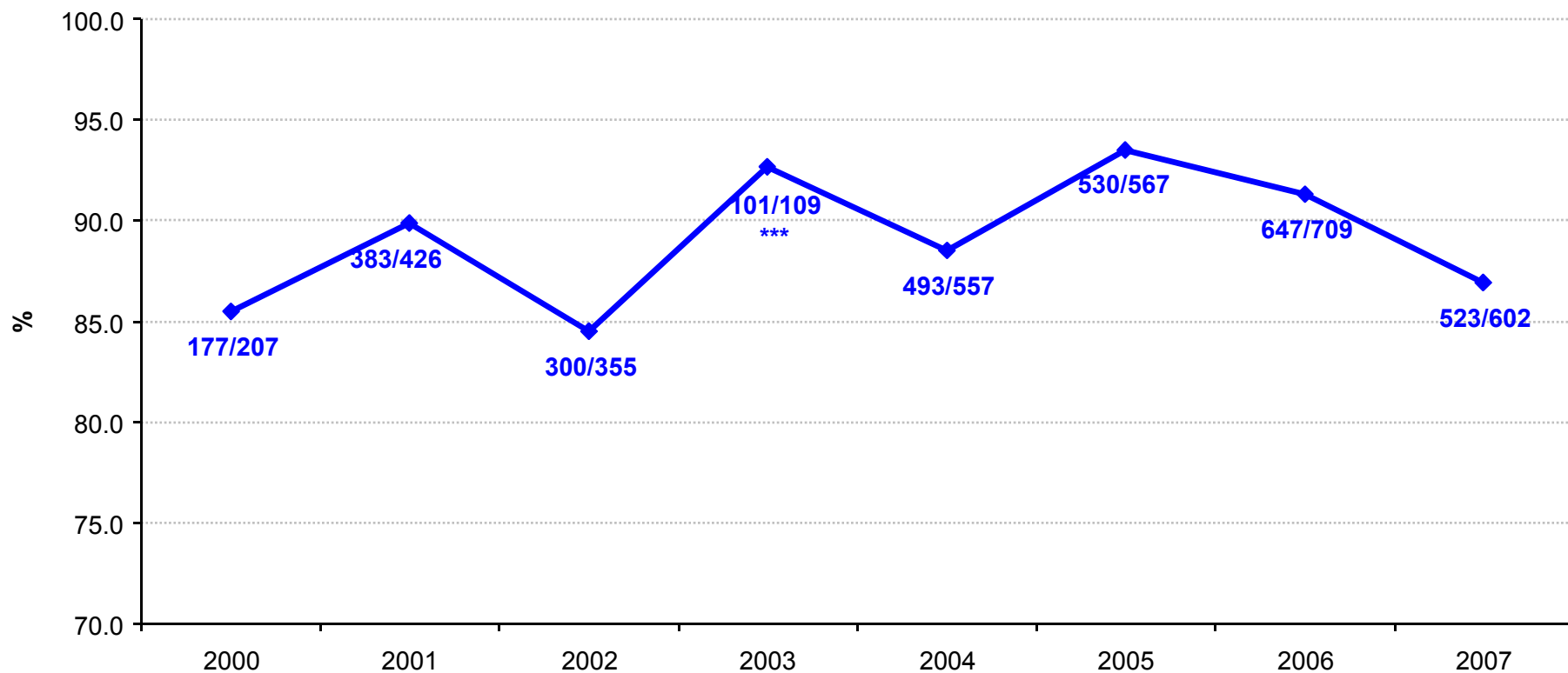
LESIONI CON LINFONODO SENTINELLA Anno 2007

	in situ	invasivi + microinvasivi			dim non nota
		<= 20 mm	20-30 mm	>30 mm	
BOLOGNA	5	44	3	0	27
FERRARA	8	74	9	9	0
MODENA	14	62	4	0	4
PARMA	27	38	4	2	15
PIACENZA	7	34	3	2	0
REGGIO EMILIA	8	78	3	1	1
CESENA	4	13	0	0	1
FORLI	11	14	2	0	18
IMOLA	2	22	2	0	1
RAVENNA	10	1	0	0	73
RIMINI	7	32	1	1	0
	103	412	31	15	140

MARGINI INDENNI (> 5 mm) AL TERMINE DELL'INTERVENTO DEFINITIVO

Risultato ottimale: non disponibile

*: missing $\geq 30\%$; **: missing $\geq 50\%$; ***: missing $\geq 75\%$



MARGINI INDENNI (> 5 mm) AL TERMINE DELL'INTERVENTO DEFINITIVO
– Anno 2006
Risultato ottimale: non disponibile

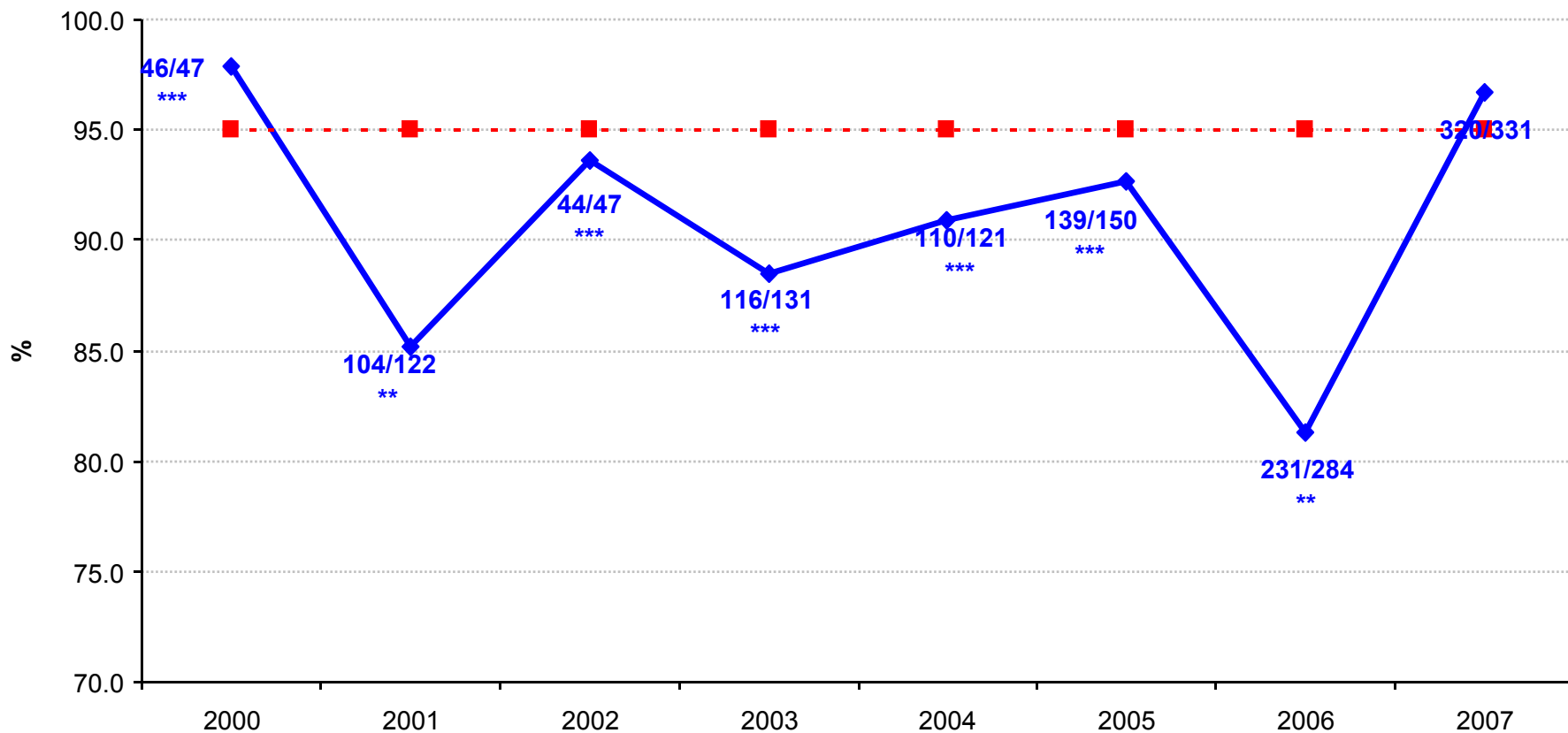
*: missing ≥30%; **: missing ≥50%; ***: missing ≥75%

RER 2007	Indicatore %	Calcolo Indicatore	Missing
PIACENZA	0.0***	0/0	45(100%)
PARMA	100*	59/59	26(30.6%)
REGGIO EMILIA	75.0	87/116	0
MODENA	94.6	87/92	1(1.1%)
BOLOGNA	97.2**	35/36	59(62.1%)
IMOLA	80.8	21/26	0
FERRARA	83.7	77/92	1(1.1%)
RAVENNA	96.4	81/84	2(2.3%)
FORLI'	100.0	38/38	0
CESENA	73.7	14/19	0
RIMINI	60.0	24/40	0
Totale (RER)	86.9	523/602	134(18.2%)
Italia 2006	84.9	1949/2296	134(5.5%)

ESECUZIONE RADIOTERAPIA DOPO INTERVENTO CONSERVATIVO

Risultato ottimale: $\geq 95\%$

*: missing $\geq 30\%$; **: missing $\geq 50\%$; ***: missing $\geq 75\%$



ESECUZIONE RADIOTERAPIA DOPO INTERVENTO CONSERVATIVO

Risultato ottimale: $\geq 95\%$

*: missing $\geq 30\%$; **: missing $\geq 50\%$; ***: missing $\geq 75\%$

RER 2007	Indicatore %	Calcolo Indicatore	Missing
PIACENZA	0.0***	0/1	44(97.8%)
PARMA	88.9***	16/18	67(78.8%)
REGGIO EMILIA	96.5	111/115	1(0.9%)
MODENA	100***	5/5	88(94.6%)
BOLOGNA	95.5**	42/44	51(53.7%)
IMOLA	0.0***	0/0	26(100%)
FERRARA	0.0***	0/0	93(100%)
RAVENNA	100.0	74/74	12(14.0%)
FORLI'	94.7	36/38	0
CESENA	0.0***	0/0	19(100%)
RIMINI	100.0	36/36	4(10.0%)
Totale (RER)	81.3**	320/331	405(55.0%)

Azienda Ospedaliero-Universitaria di Modena
Azienda USL di Modena

In collaborazione con
Regione Emilia-Romagna - Assessorato alla Sanità



SERVIZIO SANITARIO REGIONALE
EMILIA-ROMAGNA

**Il protocollo
diagnostico-terapeutico
dello screening per la diagnosi
precoce del tumore
della mammella
nella Regione Emilia-Romagna
II edizione – maggio 2004**

Seminario di presentazione

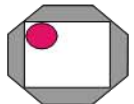
**Modena, 17 novembre 2004
Aula Magna Policlinico
Via del Pozzo, 71**



**Registro Tumori
della Romagna**



Verifica della qualità nel trattamento chirurgico dei tumori mammari e nella tecnica del linfonodo sentinella in Emilia-Romagna



**Istituto
Oncologico
Romagnolo**

ISTITUTO
SCIENTIFICO
ROMAGNOLO
PER LO STUDIO E LA CURA
DEI TUMORI



gis
ma
gruppoitalianoscreening
mammografico



Convegno Nazionale GISMa 2009

12-13 MARZO 2009

PESCHIERA DEL GARDA (VR)
presso la "Scuola Allievi Polizia di Stato" - Parco Cutullo

