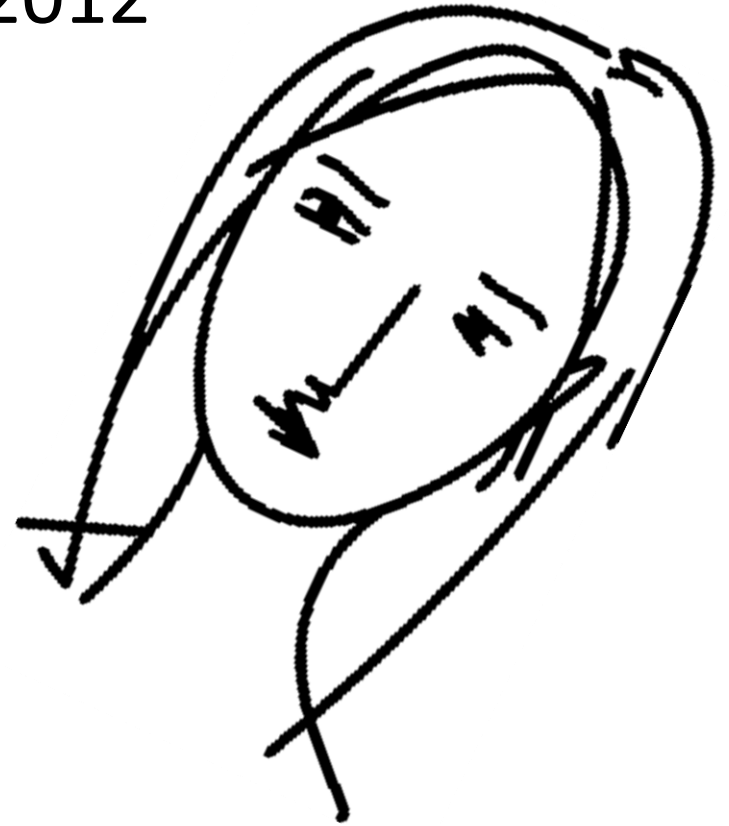


Seminario Gisma
Perugia 8, 9 marzo 2012

Richiami anticipati

Criticità nella valutazione

Tavola rotonda





3 round della AUSL 2

classe d'età	primi esami	<i>positivi</i>	<i>% Pos</i>
50 - 54 a.	5288	214	4,0%
55 - 59 a.	882	40	4,5%
60 - 64 a.	640	24	3,8%
65 - 69 a.	764	38	5,0%
Totale	7574	316	4,2%

3 round della AUSL 2

classe d'età	esami successivi	<i>positivi</i>	<i>% Pos</i>
50 - 54 a.	14839	264	1,8%
55 - 59 a.	22346	264	1,2%
60 - 64 a.	20434	218	1,1%
65 - 69 a.	20489	247	1,2%
Totale	78108	993	1,3%

3 round della AUSL 2

classe d'età	esami totali	<i>positivi</i>	<i>% Pos</i>
50 - 54 a.	20127	478	2,4%
55 - 59 a.	23228	304	1,3%
60 - 64 a.	21074	242	1,1%
65 - 69 a.	21253	285	1,3%
Totale	85682	1309	1,5%

3 round della AUSL 2

classe d'età	e.r. tra i positivi	e.r. tra i negativi	% Pos corretta (*)	% e.r. su negativi	% e.r. su tot esami
50 - 54 a.	30	209	3,4%	87,4%	1,2%
55 - 59 a.	22	126	1,9%	85,1%	0,6%
60 - 64 a.	17	120	1,7%	87,6%	0,7%
65 - 69 a.	13	92	1,8%		0,5%
Totale	82	547	2,2%	87,0%	0,7%

Qualche dubbio

- La “tendina” delle indicazioni per il richiamo anticipato
- I tipi di richiamo
- La gestione automatizzata (invito, agenda, forme di remind)
- Indicatori ad hoc
- Ipotesi per la loro valutazione