

# CONVEGNO NAZIONALE GISMa 2010

BOLOGNA, 5-6 maggio 2010  
Relais Bellaria Hotel & Congressi

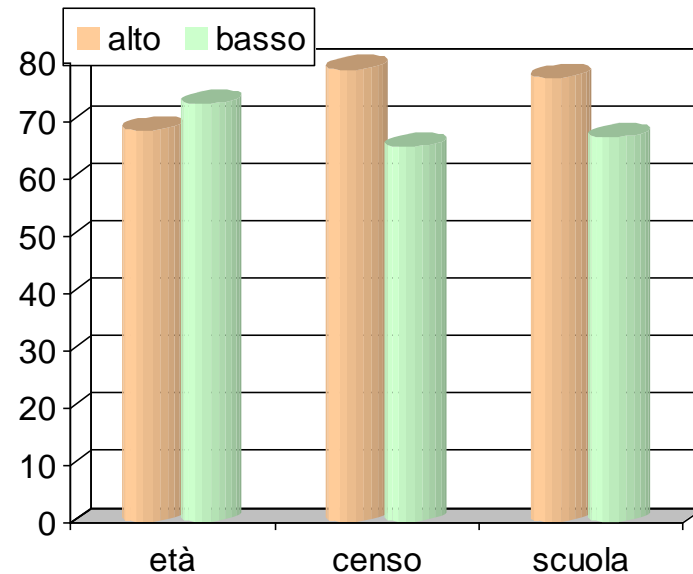
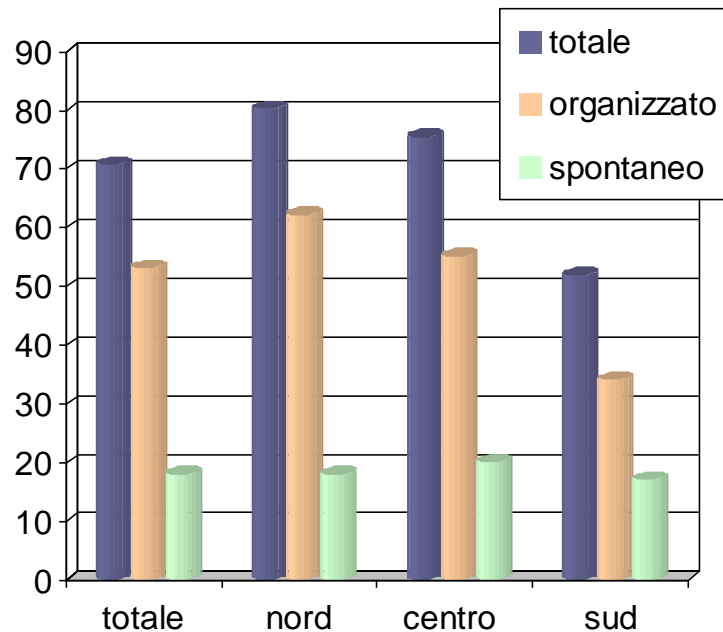


Sessione IV  
Gruppi a rischio  
aumentato

Dagli abstracts pervenuti

## Adesione alle linee-guida per la diagnosi precoce dei tumori della mammella: efficacia dello screening organizzato rispetto alla prevenzione individuale nella riduzione delle diseguaglianze (Sistema PASSI, 2008)

Bertozzi N, Sangiorgi D, Carrozzi G, Ferrante G, Baldissera S, Bolognesi L, Campostrini S, D'Argenzio A, De Mei B, Fateh Moghadam P, Menna S, Minardi V, Minelli G, Perra A, Possenti V, Sampaolo L, Trinito MO, Vasselli S, D'Argenio P, Salmaso S3



Fattori predittivi di adesione (OR)	
Consiglio sanitario	2.1:1
Lettera invito	2.4:1
Campagna informativa	1.2:1
Non diff. Economiche	1.8:1
Istruzione alta	1.2:1

# Lesioni borderline (B3) diagnosticate mediante Vacuum Assisted Breast Biopsy (VABB): affidabilità della diagnosi VABB e successivo management.

V. Girardi, M. Tonegutti, S. Ciatto, E. Manfrin, F. Bonetti

